

論 文

名詞と尺度的形容詞類の共起傾向の推移

— 国会会議録のデータから —

服 部 匡

同志社女子大学
表象文化学部・日本語日本文学科
教授

1 はじめに

筆者は、前稿（服部（2011））で、尺度的属性を表す名詞に対してその値の大きさ（小ささ）を述べるのに複数の形容詞類が用いられる場合について、国会図書館のウェブサイトで電子的に公開されている1947年以降の国会会議録を用いた通時的分析を行った。例えば、「可能性」という名詞では、（それを主要部とする名詞句が）「大きい・高い・強い・多い・濃い」などの形容詞と主述関係を構成する用例がある。主な形容詞について、2000年代の国会会議録から、前後を略した用例を挙げる。

- (1) 大変情勢が変化していく可能性が大きい。

（2005 163衆 テロ特委3号 国務大臣 大野功統）

- (2) しかし、そのおかげで大変またここでもアンフェアなことになる可能性が高いんですね。

（2006 164衆 文科委9号 委員 市村浩一郎）

- (3) 特定の荷主に対して不当な差別的な待遇を行ったりした場合には、公共の利益を阻害する可能性が強い。

（2001 152衆 国交委10号 政府参考人 洞駿）

- (4) 石綿による疾病の労災被害の請求件数は今後とも増加する可能性が多いのではないかとこのように心配をしているところでございます。

（2005 162衆 厚労委35号 副大臣 西博義）

- (5) その当時の認識といたしましては、【略】事件については、他害性あるいは犯罪性がないというふうな可能性が濃いということを、印象を受けておりましたものですから

（2000 156衆 予算 委16号 国務大臣 森山眞弓）

例中の下線部は、（同義と言えるかはともかく）抽象的な次元ではどれも可能性の程度の大きさを述べている。各形容詞は、その最も基本的な用法ではそれぞれ異なる次元の尺度に対応しているが、派生的用法で「可能性」が表すような抽象的な程度の属性に関して用いられる場合には次元の相違がいわば中和して、どれも（あるいはいくつか）を用いことがあるのである。

興味深い事実は、「可能性」のような名詞に対して用いられる形容詞用例の構成比率（共起率）に通時的変遷が見られることである。例えば、「可能性」の場合、1947年から60年間の国会会議録データを見ると、「多い」との共起用例の比率の減少、「高い」との共起用例の比率の増加がそれぞれ顕著である。以上のことを前稿で指摘した。

前稿では、程度的属性を意味に内在することが明らかな「○○ {性・度・率・量・力}」の形の3字漢語名詞をとりあげたが、今回は、何らかの意味で程度的属性を表す（用法がある）と言い得る可能性のある名詞¹全般について各時期の形容詞別用例数を調査して、形容詞の使用傾向の通時的推移を分析する。今回は「大」の側の形容詞類のみを扱う。

もっとも、ある名詞と共起用例のある形容詞類のすべてに関して、それらが常に当該名詞の同一の程度的側面を捉えていると言えるかどうかは、個別的な検討を要することであるが、今回は十分に立ち入ることができない。また、対象とする各種の名詞、形容詞、およびそれらの組み合わせの中には、何らかのレベルでの多義性を認めるべきものもあり（例えば「高い」には、「低い」と対になるものと「安い」と対になるものがあるなど——もっとも、「単価が高い」は「安い」と対になりそうだが実際には「単価が低い」の例もあるなど複雑である——）、それが名詞に対する形容詞選択の一要因になっている場合もあると思われるが、今回は、この点に十分踏み込んだ考察を行う余裕がない²。

2 対象とする用例の範囲・用語の定義

国会会議録のデータに形態素解析プログラム MeCab (0.97) と電子辞書 UniDic (1.3.12) による形態素解析を施し、次に当たる表現を調査対象として抽出した。

(6) 調査対象とする表現の範囲

次の語類が「名詞 {が・は・も・の} 形容詞類」の接続をなし意味的に主述関係にあるもの³⁾。

名詞：表記上漢字か片仮名で始まる名詞。ただし、文頭にあるか、直前の字種が「漢字・片仮名」以外のもの。複合的な名詞は除くが、第2要素が1文字漢語である2要素語は含む。前に連体修飾等の成分があるものもないものも含む。

形容詞類：高い、大きい、多い、強い、深い、濃い、重い、大(ダ)、濃厚(ダ)

なお、前稿の注6が当てはまる。

用例を、発話時期により次の3つに分ける。

(7) 発話時期の区分

- I 期 1947-1966年
- II 期 1967-1986年
- III 期 1987-2006年

ここで用語を定義しておく。「共起用例数」とは、ある名詞(例:「可能性」)とある形容詞(例:「高い」)が、(6)に示した形で結合した用例の数である。「総共起用例数」とは、ある名詞に対する、(6)にあげた全形容詞類の共起用例数の合計であり、「共起率」とは、共起用例数を総共起用例数で割ったものである。「共起率差分」とは、III期の共起率の値からI期の共起率の値を引いたものである。なお、共起用例数をテキストの一定字数当たりに直した値(共起頻度)も重要な指標であるが、今回は用いない。

少なくとも2つの期に総共起用例数が100以上ある名詞を分析に用いることにする。個々の名詞について、総共起用例数が100未満の期については、*をつけて示す。

「会社」「日本」「大臣」「子供」のように、程度的属性を表さないことが明らかな名詞は、調査対象から除外した。しかし、程度的(用法を持つ)と言い得る可能性が多少なりとも考えられるものは調査対象に含めている(ある名詞の程度的用法の有無に関して通時の変化が起こった可能性もあり、判定は緩めに行っておく必要がある)。対象とす

る名詞は全部で168語である。

3 名詞に対する各形容詞の共起傾向の通時的推移

各名詞の形容詞別共起傾向推移の様相を観察していく。まず、3期を通じて、単一の形容詞との共起傾向が強い名詞をあげると、次のようになる。意味的に近いものを便宜的に「/」で分けて示す。

(8) 3期を通じて「高い」との共起傾向の強い名詞

一貫して99%以上 物価 地価 値段/
水準 レベル/格調 精度
一貫して95%以上 単価 価格 家賃 料金 コスト
運賃 金利/確度/能率 生産性
一貫して90%以上 保険料 賃金/税率/緊急度
一貫して80%以上 給料 利子 給与/価値 質 評価
地位/貯蓄率 補助率/効率
収益性

(9) 3期を通じて「大きい」との共起傾向の強い名詞

一貫して99%以上 (なし)
一貫して95%以上 規模
一貫して90%以上 (なし)
一貫して80%以上 幅 役割

(10) 3期を通じて「多い」との共起傾向の強い名詞

一貫して99%以上 件数 種類 機会
一貫して95%以上 人数 数 回数/交通量 雨量/
苦勞
一貫して90%以上 人口 規模/問題点 欠陥 犯罪
雨
一貫して80%以上 量/支出 輸入/課題 分野 議論
トラブル

(11) 3期を通じて「強い」との共起傾向の強い名詞

一貫して99%以上 (なし)
一貫して95%以上 風
一貫して90%以上 (なし)
一貫して80%以上 力 意向 性格

(12) 3期を通じて「深い」との共起傾向の強い名詞

一貫して99%以上 造詣
一貫して95%以上 根
一貫して90%以上 (なし)
一貫して80%以上 関係

「重い」「濃い」「大」「濃厚」と一貫して強い共起傾向を示す名詞はない。

別表1～9として、形容詞別に各名詞の共起率の推移を示す。共起率差分の値の順に名詞を並べて示してある。別表で、↑または↓とあるのは、共起率が3期にわたって単調に増加（つまり、I期の値<II期の値<III期の値）または減少していることを表わす。名詞－形容詞の組み合わせのうち、3期を通じて一度も共起していないものは別表1～9では省略する。

表から、共起率差分の絶対値が5パーセントポイント（以下「ポイント」）以上の名詞の数を形容詞別に示すと次のようである。

(13) 共起率変動幅の大きい名詞の数

	高い	大きい	多い	強い	深い	重い	濃い	大	濃厚
上昇	63	43	3	19	1	2	2	0	0
下降	6	16	84	27	8	7	0	4	3

「高い」「大きい」「強い」との共起率の上昇した名詞、「多い」「強い」「大きい」との共起率が下降した名詞が特に多いことが分かる。

別表を元に、特に共起率差分の大きいもの（つまり、共起率が大きく上昇したもの）について、形容詞別の共起率の構成をグラフにして示し、変動傾向のタイプに分けて分析してゆく。

なお各名詞について、形容詞別の共起率差分をまとめて示すと別表10のようになる。

3.1 「高い」との共起率の上昇した名詞

「高い」との共起率は、上昇している名詞が多いことをすでに見た。そのうち、「高い」との共起率差分が30ポイント以上（かつ単調増加——この点はこの形容詞についても同じで、以後断らない——）である名詞は次の23語である。「～性／度」の形の語、比率を表す語、金額を表す語などが多いが、これは、(8)の語にも共通する。

A 「高い」との共起率が30ポイント以上上昇した語 23語

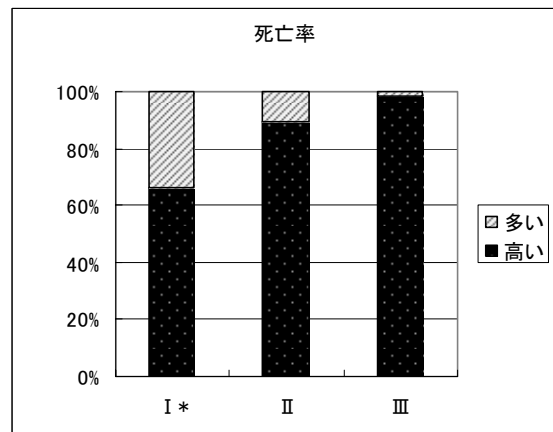
必要性 緊急性 必要度／リスク 危険性／公共性
公益性 信頼性／可能性 確率 頻度 率 比率 パーセンテージ 割合 シェア 死亡率／ウェート／所得
人件費 収入／能力／関心

Aの名詞を、「少なくとも一つの期に3%以上の共起率のある形容詞」の顔ぶれによってパターンに分け、

それぞれ典型的な1語の形容詞別共起率の変遷のグラフを示す。どのパターンでも、個々の形容詞の各期の共起率は名詞によって大小いろいろである。

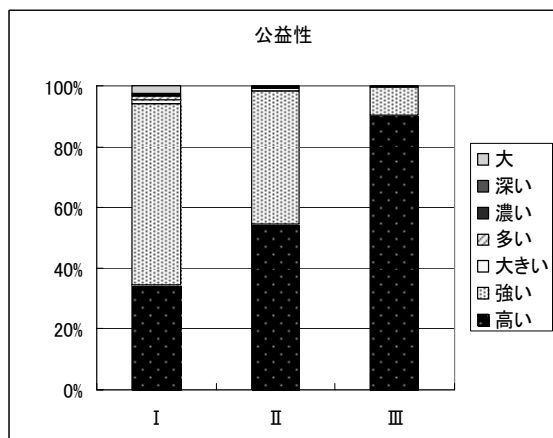
パターン A1: 「高い↑」「多い」

死亡率



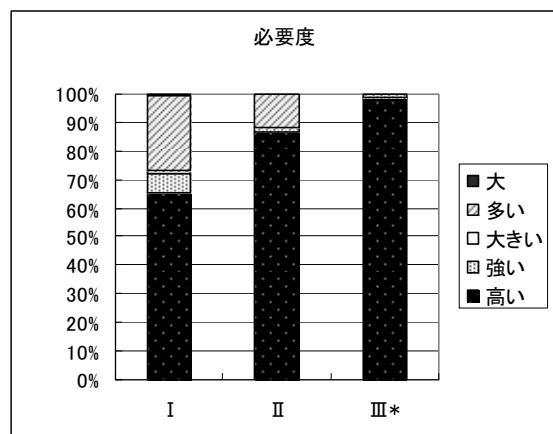
パターン A2: 「高い↑」「強い」

公益性・公共性・緊急性



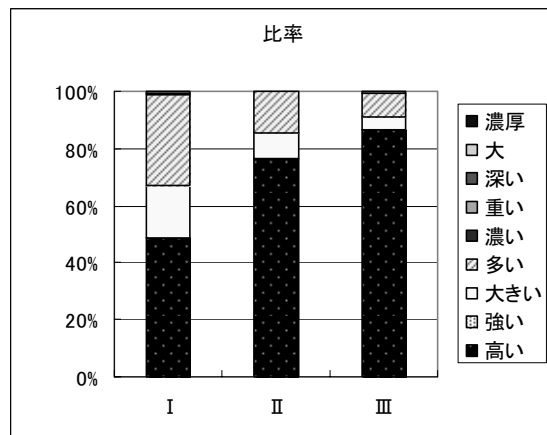
パターン A3: 「高い↑」「多い」「強い」

信頼性・必要度



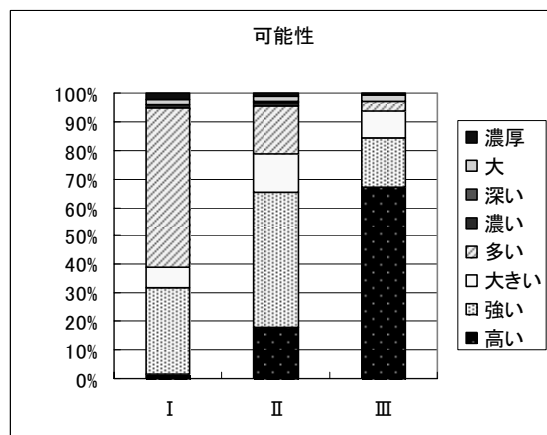
パターン A4:「高い↑」「大きい」「多い」

リスク・頻度・率・比率・パーセンテージ・割合・シェア・人件費・所得・収入・能力



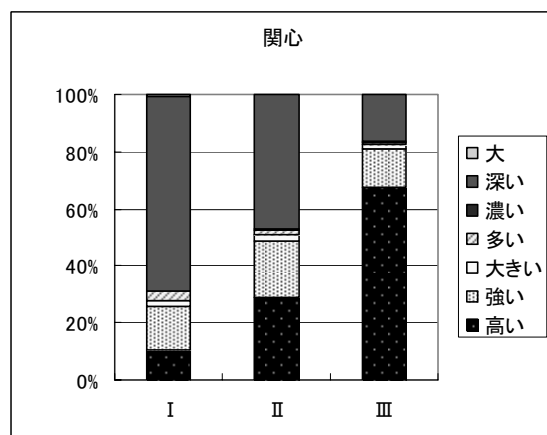
パターン A5:「高い↑」「強い」「大きい」「多い」

可能性・確率



パターン A6:「高い↑」「多い」「強い」「深い」

関心

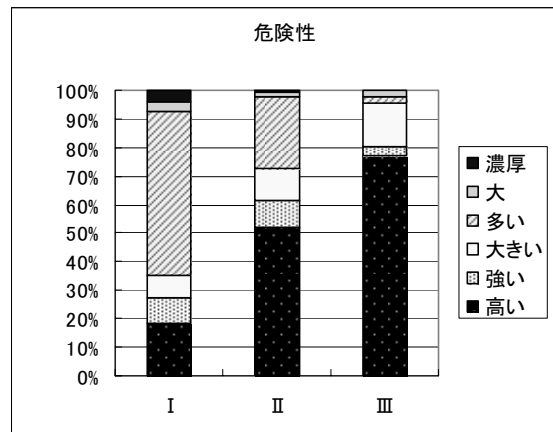


「関心」では、形容詞にある程度の使い分けがあり、「深い」は個人の関心の程度を、「高い」は「国民」や「実業界」のような集団における関心の存在量を表す

場合が多いようである。

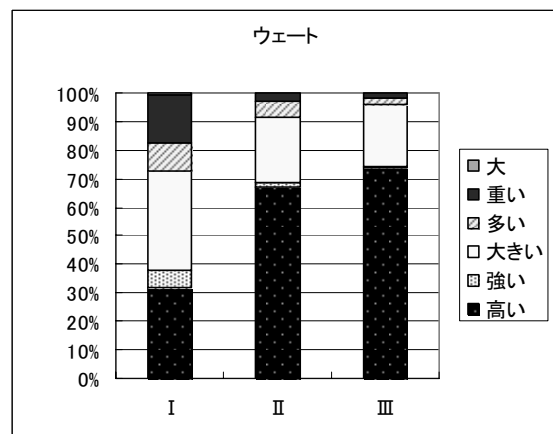
パターン A7:「高い↑」「大きい」「多い」「強い」「濃厚」

危険性



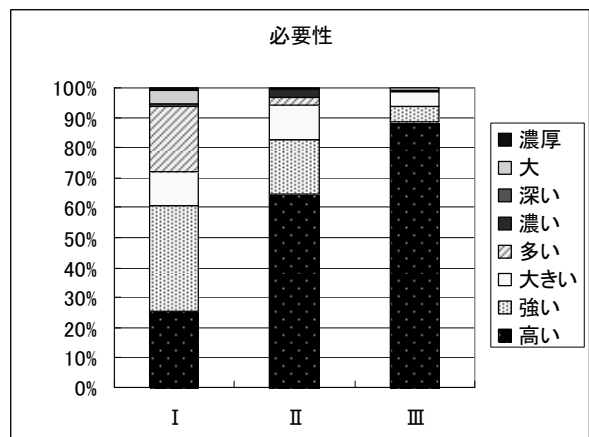
パターン A8:「高い↑」「大きい」「多い」「強い」「重い」

ウェート



パターン A9:「高い↑」「大きい」「多い」「強い」「濃い」「大」

必要性



以上にあげた各パターンと、所属語の特徴の関係について簡単に整理してみる。比率を表す語などは、A1 または A4、つまり、「高い」以外に「多い」（と「大きい」）を含むパターンをとる。「～性」の形の語やそれへの類義語は、A2・A3・A5・A7・A9、つまり、「高い」以外に「強い」（と「多い」）その他の語を含むパターンをとる。「深い」を含む A6（「関心」）と、「重い」を含む A8（「ウェート」）は例外的である。

3.2 「大きい」との共起率の上昇した名詞

「大きい」との共起率の上昇した名詞も多い。そのうち、「大きい」との共起率差分が20ポイント以上である名詞は次の23語である。(9)と併せて、隔たりの量を表す語、プラスまたはマイナスの評価を受ける対象の規模を表す語などが多いようである。

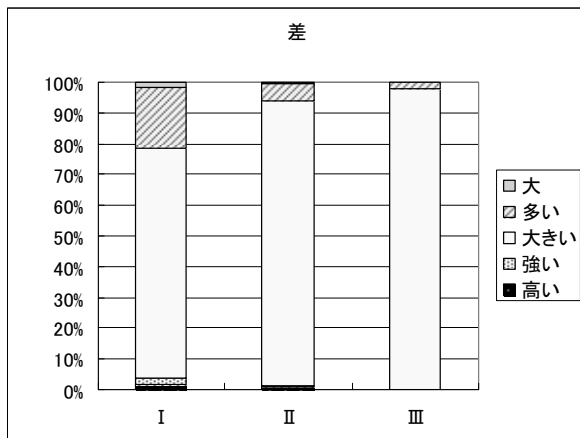
B 「大きい」との共起率が20ポイント以上上昇した語

15語

変動 変化／開き 差／額／余地／メリット 利益／
危険 弊害 困難 不安／負担／意味 意義

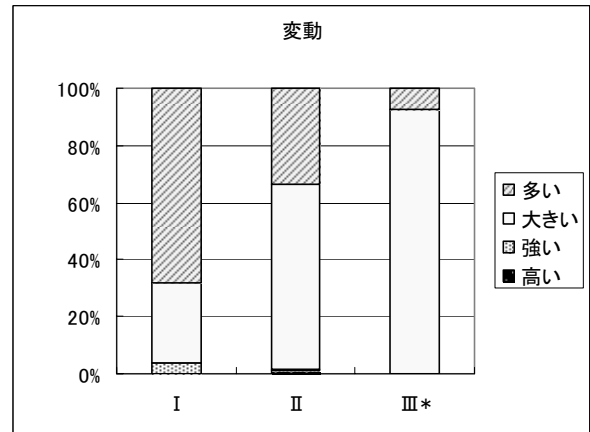
パターン B1:「大きい↑」「多い」

開き・差・困難



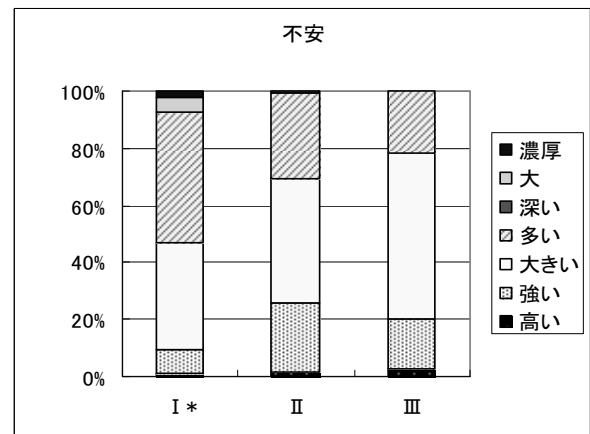
パターン B2:「大きい↑」「多い」「強い」

変動・変化・余地・メリット・利益・弊害



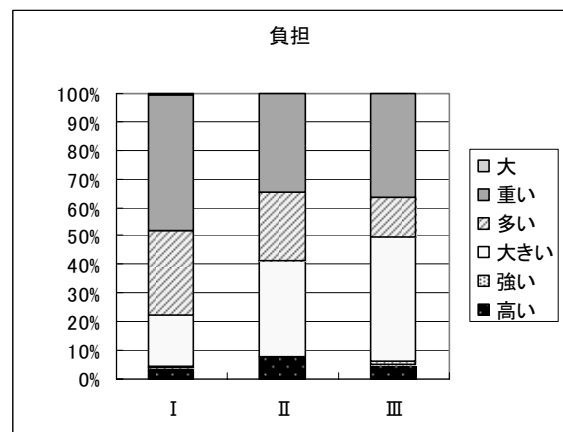
パターン B3:「大きい↑」「多い」「強い」「大」

不安

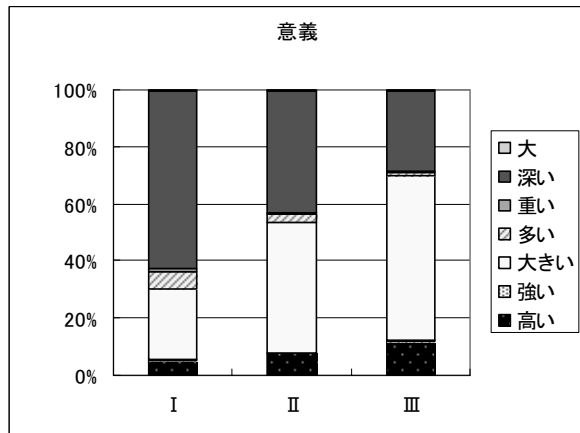


パターン B4:「大きい↑」「高い」「多い」「重い」

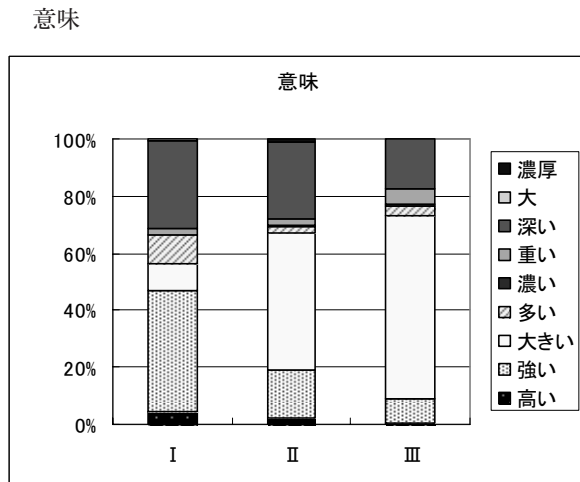
負担



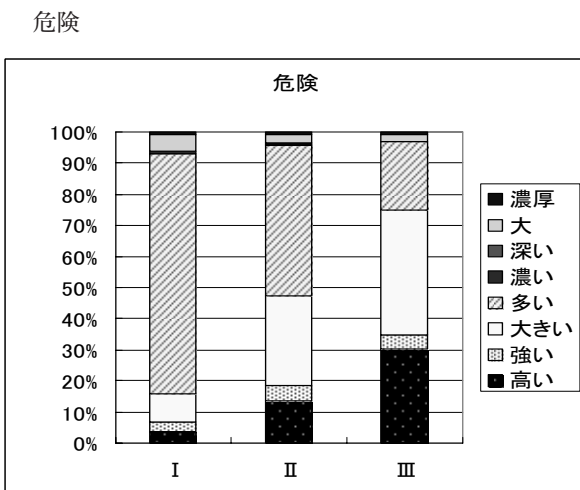
パターン B5:「大きい↑」「高い」「多い」「深い」
意義



パターン B6:「大きい↑」「高い」「多い」「強い」
「深い」「重い」



パターン B7:「大きい↑」「高い↑」「多い」「強い」
「大」



「危険」では、「大きい」だけでなく「高い」との共起率も大きく増加している。

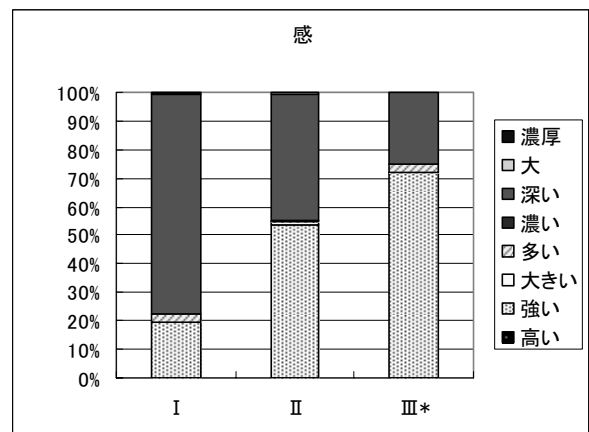
以上のパターンと語の関係を整理する。隔たりの量を表す語などは B1 (「多い」) に所属する。それ以外では、加えて「強い」を含むもの (B2)、さらに加えて「高い」などを含むもの (B3・B7) がある。「重い」を含む B4 (「負担」)、「深い」を含む B5 (「意義」)、B6 (「意味」) は例外的である。

3.3 「強い」との共起率の上昇した名詞

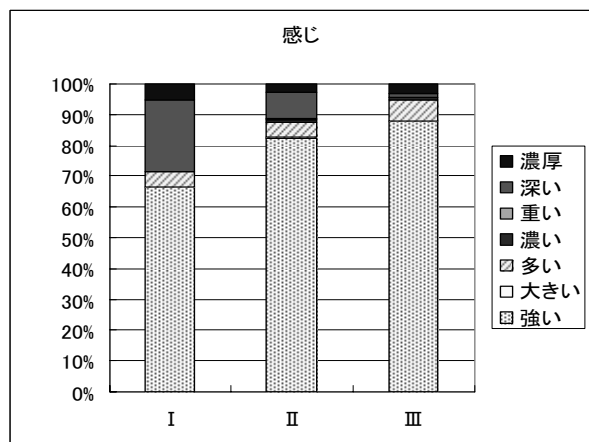
「強い」との共起率差分が20ポイント以上である名詞は次の6語である。およそ、「感じられること」の強弱を述べるものである。

C 「強い」との共起率が20ポイント以上上昇した語 5語
感・感じ・空気・疑い・不満

パターン C1:「強い↑」「多い」「深い」
感



パターン C2:「強い↑」「多い」「深い」「濃厚」
感じ



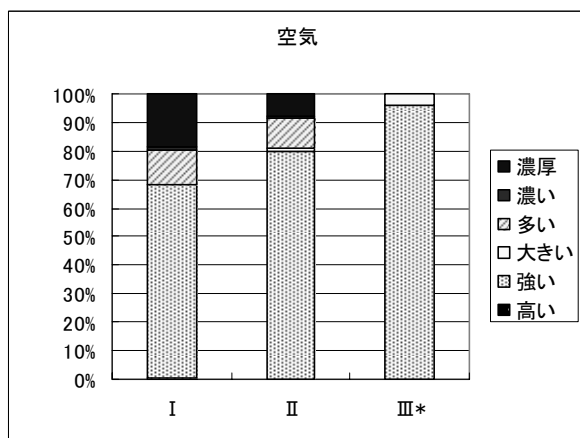
「(～) 感じが深い」は、近年はあまり聞かれない言い回しなので、用例をあげておく。

- (14) このような状況を見ますと、これはどうもこの廳はほんとうに日本の工業や商業を發展させて、独立國家としての生産を維持しようという点には、きわめて縁遠いような感じが深い。

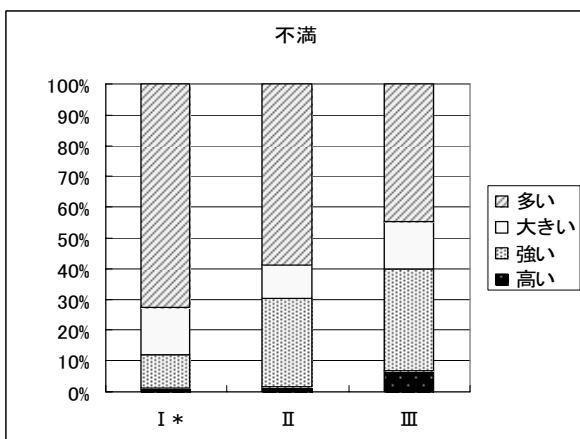
(1949 5衆 内閣委21号 木村榮)

- (15) この数年間振り返ってみますと、同じようなことを伺って同じようなことを答弁を求めて、何たることをしているんだろうかという感じが深いのがこの委員会でありまして、(1986 104参 大蔵委3号 栗林卓司)

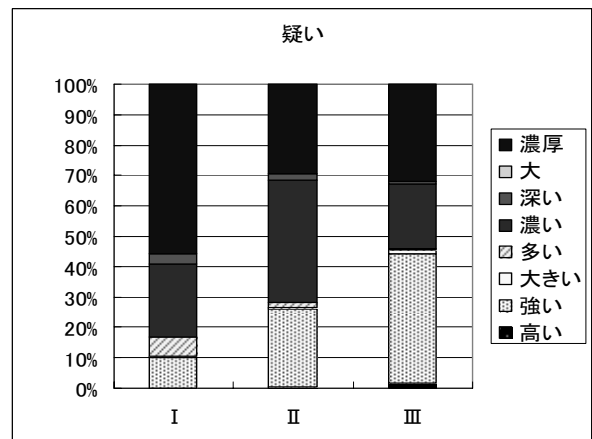
パターン C3:「強い↑」「大きい」「多い」「濃厚」
空気



パターン C4:「強い↑」「高い」「大きい」「多い」
不満



パターン C5:「強い↑」「多い」「深い」「濃い」「濃厚」
疑い



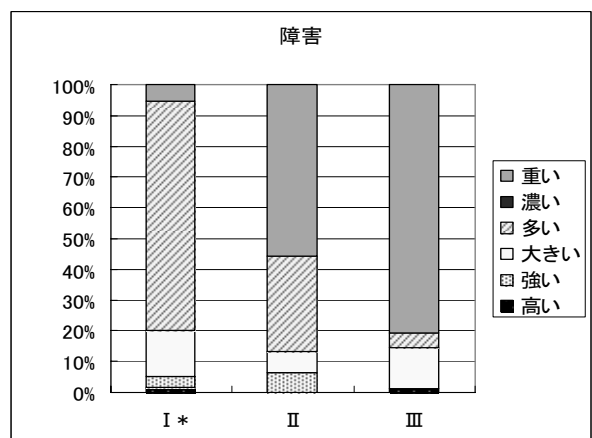
類義語である「感」(C1)と「感じ」(C2)はどちらも「深い」の共起率が減少を示す。他はそれぞれに、共起形容詞に関して個性があるようである。

3.4 「重い」との共起率の上昇した名詞

以下の3形容詞に関しては、共起率が大きく上昇した名詞の語数が非常に少なく、それらの名詞にはそれぞれに個別的な事情があるものと思われる。

D「重い」との共起率が15ポイント以上上昇した語 1語

パターン D:「重い↑」「大きい」「多い」「多い」「強い」
障害



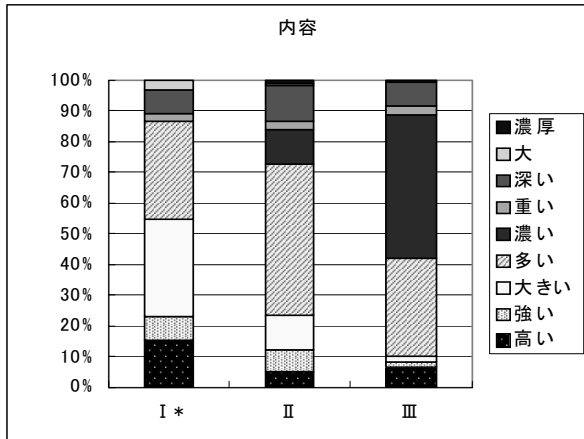
共起率が急激に上昇した「障害・重い」は、人の心身の障害（障碍）の程度を指す場合が大部分である。一方、「障害・多い」は、交通の障害、電波の障害、政策遂行上の障害、心身の障害（障碍）などさまざまな種類の障害の存在量を表すことがある。

3.5 「濃い」との共起率の上昇した名詞

E 「濃い」との共起率が15ポイント以上上昇した語 2語
内容・密度

パターン E1: 「濃い↑」「高い」「大きい」「多い」「強い」
「深い」「重い」「大」

内容



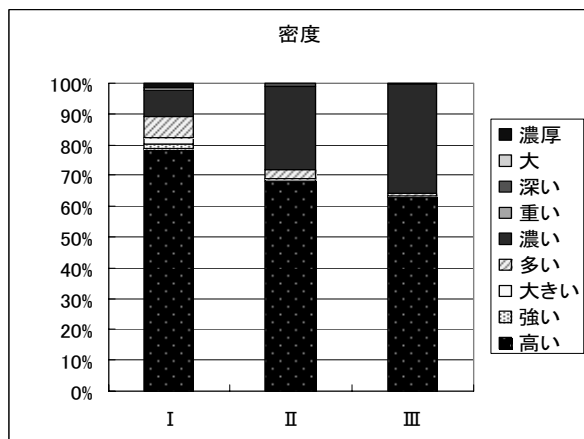
「内容・濃い」が国会で最初に用いられたのは、1975年の次の発言である。その後急速に共起率が高まったことがグラフから分かる。ちなみに、「中身・濃い」は1967年の例が最初である。

(16) できるだけオブザーバーとして内容の濃い参画を会議にいたしたいという方に、そっちの方にも実は働きかけを強めてまいりまして

(1975 75衆 外務委7号 宮澤喜一(外務大臣))

パターン E2: 「濃い↑」「高い」「多い」

密度



これは、「高い」の共起率が減少した数少ない語のひとつ

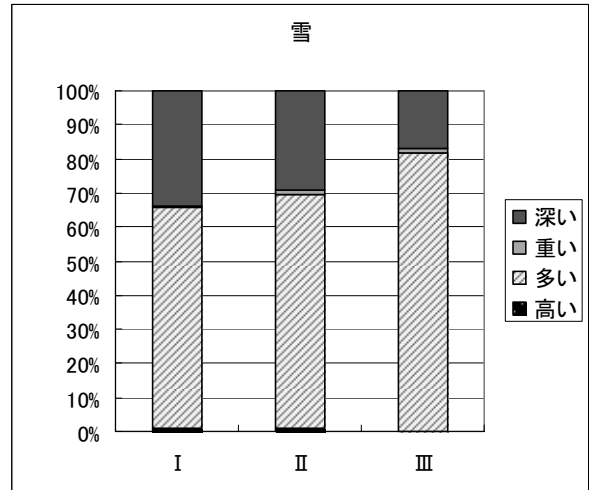
つである。

3.6 「多い」との共起率の上昇した名詞

F 「多い」との共起率が15ポイント以上上昇した語 2語
経験・雪

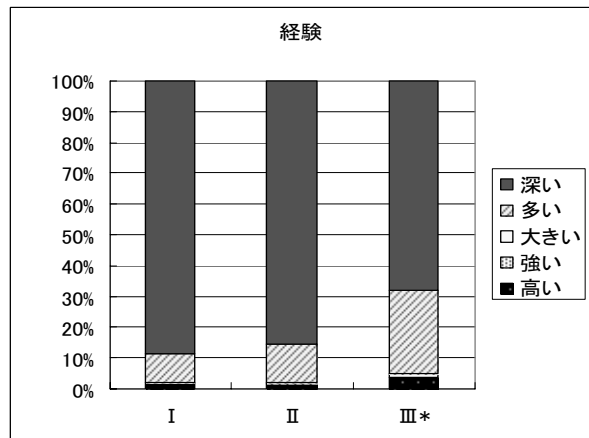
パターン F1: 「多い↑」「深い」

雪



パターン F2: 「多い↑」「高い」「深い」

経験



3.7 その他の形容詞について

「深い」「濃厚」「大」との共起率差分が5ポイント以上である名詞はない。これらの3語については、そもそも共起用例のある名詞が多くない。

4 まとめ

1947年からの60年間の国会会議録に記録された発言をデー

タとし、20年ごとの3期に分けた上、程度性のある名詞と形容詞の共起傾向の推移を分析した。特に、「高い」、「大きい」、「強い」のいずれかとの共起率が上昇している名詞が多い。各形容詞について、それとの共起率の上昇した名詞・一貫して共起率の高い名詞を眺めると、ある程度意味的な共通点のある語群が認められる。これを大局的に見れば、元々は共起形容詞の顔ぶれに関して多種多様であった諸名詞が意味的な類似性を軸として、1種類の形容詞と主に共起する方向にまとめられていく変化とみなしうる（ただし「危険」のように、複数の形容詞に対する共起率が並行して増加した語もある）。

一方、多くの名詞に対して共起率が顕著に減少した形容詞は「多い」である。これは、大局的には、一種の意味縮小と考える余地がある。つまり、抽象的な量や存在感の大きさを表す用法を失う方向への変化である。

本稿では「大」の側の形容詞類のみをとりあげたが、加えて「小」の側の形容詞類との共起、さらには、有無や増減の述語類や、「効率が良い」「質が悪い」のように評価性を伴う形容詞類との共起も考慮する必要がある。他に、「危険」「危険性」「危険度」のように同一要素を含む語や、何らかの点で類義性を持つ複数の語の間での形容詞選択傾向の比較も興味深い問題である。今回はデータの概略を示したが、同一名詞に対する形容詞の選択による意味の相違、使用文脈の偏りについて十分に分析できていない。それらのことはすべて今後の課題である。

注

- 1 このような名詞の範囲を厳密に規定することは、本研究に関しては意義が乏しいように思われる。「～はどの {くらい・程度} か」あるいは「～の度合」のような言い方が可能でありその指す尺度が文脈に依存せずに関することなどがテストになりうる。
- 2 難しい例として、「多い」の場合があげられる。大雑把に言えば、「(～が) 多い」には、(i)「この～」、「あの～」……のような個別の対象に対応して、「一つ」、「二つ」……と数えあげることができるような離散的な数を表す用法、(ii) 水のような連続体の量を表す用法、(iii) 抽象的な量や存在感の大きさを表す用法、などがあるように思われる。しかし、例えば「危険が多い」は、個々の具体的な危険を数えあげているものと解釈しうるが、それ以外に、危険の規模を抽象的に捉えたものと解釈できる場合もあり、その区別は必ず

しも明確にはできない。後者であれば、「危険が大きい」などに意味的に近づく。2例あげておく。他の多くの名詞についてもこれに並行したことが観察される。

- (i) 難しい工事は河川管理者がかわってやってやる、こういうことをやっているとやはり乱開発も進むし、また災害の危険も多くなるということと言わざるを得ないのですね。

(1989 114衆 建設委 4 号 中島武敏)

- (ii) つまり所得税等において課税標準が非常につかまえられるやすくなるというようなことを納税者が考えて脱税する危険が多い。(1948 2 衆 財政金融委公聴会 徳島米三郎 (公述人))

- 3 前稿の基準と小さな違いがあるため、同一の名詞に関して数値が前稿と若干異なる場合がある。名詞・形容詞の異表記については可能な限り統合しているが、漢字の読みに関して、「金」は「かね・きん」を区別できていない。なお、前稿でも本稿でも「～すぎる」の形も含めている。

参考文献

- 秋元美晴 (1999) 「程度名詞と形容詞の連語性」『日本語教育』102: 20-29.
- 久島茂 (2002) 『《物》と《場所》の意味論 「大きい」とはどういうこと』くろしお出版.
- 國廣哲彌 (1982) 『意味論の方法』大修館書店.
- 西尾寅弥 (1972) 『形容詞の意味・用法の記述的研究』秀英出版.
- 服部匡 (2010a) 「大きさを表す形容詞類の選択傾向とその推移——『〇〇性が～』などの場合——」田野村忠温・服部匡・杉本武・石井正彦『コーパスを用いた日本語研究の精密化と新しい研究領域・手法の開発Ⅳ』: 39-50. 科学研究費補助金特定領域研究「日本語コーパス」成果報告書.
- 服部匡 (2010b) 「大きさを表わす形容詞類の選択傾向——『～量／～率／～感／～力』などの場合——」田野村忠温・服部匡・杉本武・石井正彦『コーパスを用いた日本語研究の精密化と新しい研究領域・手法の開発Ⅳ』: 51-62. 科学研究費補助金特定領域研究「日本語コーパス」成果報告書.
- 服部匡 (2011) 「程度の側面を持つ名詞とそれを量る形容詞類との共起関係——通時的研究——」『言語研究』140号: 89-116.

松田謙次郎（編）（2008）『国会会議録を使った言語研究』
 ひつじ書房。
 茂木俊伸（2010）『『外来語の文法』の構想』国立国語研究
 所共同研究プロジェクト「コーパス日本語学の創成」
 研究発表会，国立国語研究所 2010年2月1日

本研究は、学術研究助成基金助成金（基盤研究（C）「有
 無・量的大小・増減・出現消滅の述語の総合的研究」、課
 題番号23520479）による研究成果の一部である。また部分
 的には、国立国語研究所共同研究プロジェクト「コーパス
 日本語学の創成」による研究成果である。

別表1 各名詞の「高い」との共起率の推移

	Ⅰ期		Ⅱ期		Ⅲ期		差分
可能性	1.43%	(13/906)	17.97%	(351/1953)	67.07%	(2640/3936)	65.64 ↑
必要性	25.60%	(32/125)	64.54%	(233/361)	88.69%	(776/875)	63.09 ↑
危険性	18.26%	(44/241)	52.22%	(259/496)	77.36%	(492/636)	59.10 ↑
関心	10.47%	(72/688)	29.23%	(418/1430)	67.55%	(1193/1766)	57.08 ↑
公益性	34.29%	(107/312)	54.79%	(160/292)	90.23%	(388/430)	55.94 ↑
リスク	10.26% *	(8/78)	21.72%	(101/465)	62.49%	(843/1349)	52.23 ↑
公共性	36.71%	(250/681)	53.66%	(711/1325)	83.42%	(805/965)	46.71 ↑
シェア	8.33% *	(1/12)	39.24%	(93/237)	54.07%	(73/135)	45.74 ↑
ウェート	31.87%	(182/571)	66.82%	(1007/1507)	73.49%	(524/713)	41.62 ↑
信頼性	60.00% *	(6/10)	97.08%	(133/137)	99.53%	(426/428)	39.53 ↑
所得	25.00%	(105/420)	50.88%	(374/735)	63.88%	(389/609)	38.88 ↑
比率	48.53%	(149/307)	76.37%	(585/766)	86.85%	(555/639)	38.32 ↑
率	43.36%	(408/941)	64.57%	(676/1047)	81.60%	(346/424)	38.24 ↑
人件費	47.50%	(57/120)	67.14%	(143/213)	84.62%	(132/156)	37.12 ↑
能力	55.71% *	(39/70)	88.89%	(96/108)	92.35%	(181/196)	36.64 ↑
確率	58.82% *	(20/34)	79.53%	(101/127)	95.02%	(210/221)	36.20 ↑
割合	29.30%	(126/430)	53.09%	(464/874)	64.94%	(576/887)	35.64 ↑
頻度	37.31%	(50/134)	60.77%	(158/260)	71.88%	(92/128)	34.57 ↑
必要度	65.17%	(116/178)	86.67%	(104/120)	98.91% *	(91/92)	33.74 ↑
死亡率	66.27% *	(55/83)	89.09%	(147/165)	98.13%	(105/107)	31.86 ↑
緊急性	68.00% *	(34/50)	88.20%	(157/178)	99.42%	(344/346)	31.42 ↑
収入	3.59%	(17/474)	14.82%	(63/425)	34.26%	(74/216)	30.67 ↑
パーセンテージ	27.85%	(44/158)	57.00%	(57/100)	58.06% *	(18/31)	30.21 ↑
金	21.24%	(55/259)	26.78%	(49/183)	50.93%	(55/108)	29.69 ↑
失業率	66.67% *	(6/9)	92.80%	(116/125)	96.21%	(330/343)	29.54 ↑
安全性	71.83% *	(51/71)	96.61%	(171/177)	99.64%	(273/274)	27.81 ↑
経費	32.14%	(54/168)	44.25%	(50/113)	59.62% *	(31/52)	27.48 ↑
効果	9.32%	(30/322)	18.08%	(79/437)	35.98%	(231/642)	26.66 ↑
伸び	6.90%	(12/174)	26.93%	(101/375)	33.53%	(57/170)	26.63 ↑
危険	3.85%	(19/494)	13.72%	(59/430)	30.17%	(89/295)	26.32 ↑
危険度	68.18%	(120/176)	85.19%	(345/405)	94.29%	(198/210)	26.11 ↑
競争力	2.50% *	(1/40)	2.55%	(4/157)	28.24%	(37/131)	25.74 ↑
比重	19.30%	(66/342)	49.38%	(237/480)	44.93%	(102/227)	25.63 ↑
蓋然性	73.33% *	(11/15)	86.45%	(134/155)	96.21%	(431/448)	22.88 ↑
掛け金	72.19%	(109/151)	83.19%	(193/232)	94.74% *	(54/57)	22.55 ↑
依存度	70.29%	(97/138)	83.23%	(278/334)	92.37%	(218/236)	22.08 ↑
数字	9.31%	(19/204)	19.46%	(36/185)	31.25%	(60/192)	21.94 ↑
年齢	76.65%	(128/167)	91.88%	(317/345)	97.63%	(206/211)	20.98 ↑
利用度	69.16%	(157/227)	81.56%	(146/179)	89.66% *	(52/58)	20.50 ↑
濃度	63.16% *	(48/76)	65.63%	(210/320)	83.24%	(154/185)	20.08 ↑
質	80.85% *	(38/47)	98.43%	(625/635)	99.68%	(3139/3149)	18.83 ↑
意識	27.45% *	(14/51)	28.97%	(31/107)	45.35%	(151/333)	17.90 ↑
度合い	24.77%	(109/440)	33.74%	(192/569)	42.52%	(128/301)	17.75 ↑
収益性	82.93% *	(34/41)	99.21%	(125/126)	100.00%	(170/170)	17.07 ↑
需要	3.76%	(32/851)	9.58%	(111/1159)	20.50%	(99/483)	16.74 ↑
期待	0.00%	(0/165)	3.43%	(17/496)	13.90%	(108/777)	13.90 ↑
価値	80.43%	(148/184)	89.38%	(244/273)	94.22%	(212/225)	13.79 ↑
税金	65.65%	(495/754)	62.75%	(283/451)	78.49%	(135/172)	12.84 ↑

効率	87.50% (98/112)	96.68% (233/241)	100.00% (123/123)	12.50 ↑
貯蓄率	87.50% * (14/16)	98.34% (237/241)	100.00% (112/112)	12.50 ↑
公算	2.83% (8/283)	5.56% (12/216)	14.10% * (11/78)	11.27 ↑
逆進性	10.81% * (4/37)	19.44% (21/108)	21.71% (38/175)	10.90 ↑
補助率	87.38% (90/103)	93.13% (122/131)	98.04% * (50/51)	10.66 ↑
税	41.61% (129/310)	43.65% (55/126)	50.75% * (34/67)	9.14 ↑
地位	82.43% (122/148)	83.69% (118/141)	90.48% * (76/84)	8.05 ↑
要請	1.61% (3/186)	3.75% (19/506)	8.87% (22/248)	7.26 ↑
賃金	91.91% (250/272)	97.09% (267/275)	98.77% (161/163)	6.86 ↑
緊急度	93.20% (137/147)	96.72% (236/244)	100.00% (121/121)	6.80 ↑
意義	4.95% (9/182)	7.69% (23/299)	11.70% (46/393)	6.75 ↑
要求	1.94% (6/310)	5.61% (22/392)	8.14% (14/172)	6.20 ↑
給料	87.73% (143/163)	88.83% (167/188)	93.79% (151/161)	6.06 ↑
不満	1.01% * (1/99)	1.66% (4/241)	6.96% (11/158)	5.95 ↑
金額	7.38% (70/948)	14.75% (122/827)	13.20% (61/462)	5.82
給与	89.81% (379/422)	95.75% (383/400)	94.66% (124/131)	4.85
評価	90.48% * (38/42)	89.19% (165/185)	95.17% (414/435)	4.69
要望	1.88% (20/1063)	2.77% (47/1699)	6.13% (68/1109)	4.25 ↑
税率	93.05% (241/259)	95.54% (150/157)	96.97% (128/132)	3.92 ↑
余地	0.00% (0/130)	0.00% (0/114)	3.91% (5/128)	3.91
希望	1.13% (5/442)	1.35% (6/446)	4.91% (11/224)	3.78 ↑
利益	5.34% (14/262)	8.46% (11/130)	8.79% * (8/91)	3.45 ↑
確度	96.30% * (26/27)	98.44% (189/192)	99.30% (141/142)	3.00 ↑
影響力	0.00% (0/152)	0.86% (2/233)	2.61% (6/230)	2.61 ↑
疑い	0.00% (0/347)	0.26% (2/763)	1.84% (9/490)	1.84 ↑
傾向	0.00% (0/1396)	0.98% (11/1127)	1.81% (10/554)	1.81 ↑
性格	0.66% (2/301)	0.68% (3/443)	2.46% (7/284)	1.80 ↑
要素	0.34% (1/295)	1.64% (10/608)	2.09% (8/383)	1.75 ↑
経験	1.82% (4/220)	1.47% (2/136)	3.53% * (3/85)	1.71
困難	0.00% (0/108)	0.00% (0/105)	1.47% * (1/68)	1.47
不安	1.20% * (1/83)	1.83% (3/164)	2.54% (6/236)	1.34 ↑
気持ち	0.00% (0/237)	0.00% (0/336)	1.33% (4/300)	1.33
変化	0.00% (0/112)	0.00% (0/129)	1.25% * (1/80)	1.25
負担	4.09% (82/2006)	7.74% (137/1770)	5.31% (108/2035)	1.22
支出	0.56% (1/180)	2.59% (3/116)	1.75% * (1/57)	1.19
能率	98.81% (166/168)	100.00% (105/105)	100.00% * (5/5)	1.19
生産性	98.65% (293/297)	99.69% (1279/1283)	99.79% (962/964)	1.14 ↑
面積	0.00% (0/119)	0.73% (1/137)	1.11% * (1/90)	1.11 ↑
毒性	15.38% (20/130)	10.58% (31/293)	16.46% (26/158)	1.08
役割	0.00% (0/119)	1.69% (7/415)	1.06% (10/942)	1.06
経済	4.26% * (2/47)	2.68% (3/112)	5.31% (6/113)	1.05
赤字	0.34% (1/292)	0.00% (0/278)	1.33% * (1/75)	0.99
量	0.18% (1/559)	1.10% (8/725)	1.16% (4/345)	0.98 ↑
予算	1.80% (3/167)	0.00% (0/107)	2.70% * (2/74)	0.90
額	7.52% (48/638)	12.29% (79/643)	8.39% (38/453)	0.87
回数	0.00% (0/157)	0.94% (2/213)	0.83% (1/121)	0.83
反対	0.00% (0/372)	0.39% (2/516)	0.69% (2/290)	0.69 ↑
関連	0.18% (1/553)	1.69% (10/592)	0.83% (2/242)	0.65
批判	3.95% (6/152)	1.95% (7/359)	4.52% (20/442)	0.57
家賃	98.39% (183/186)	100.00% (300/300)	98.96% (190/192)	0.57
値段	99.45% (1079/1085)	99.54% (874/878)	100.00% (376/376)	0.55 ↑
物価	99.57% (459/461)	99.29% (418/421)	100.00% (167/167)	0.43
意見	0.00% (0/903)	0.22% (2/890)	0.39% (3/764)	0.39 ↑
面	0.36% (5/1376)	0.42% (7/1661)	0.61% (5/819)	0.25 ↑
単価	96.49% (220/228)	98.00% (196/200)	96.69% (117/121)	0.20
関係	0.19% (6/3172)	0.18% (4/2200)	0.38% (4/1041)	0.19
数	0.00% (0/3856)	0.00% (0/3565)	0.15% (3/1969)	0.15
色彩	0.16% (1/644)	0.18% (1/557)	0.26% (1/389)	0.10 ↑
災害	0.45% (4/883)	1.00% (5/500)	0.49% (1/205)	0.04
保険料	93.79% (136/145)	98.33% (177/180)	93.80% (242/258)	0.01

水準	100.00%	(178/178)	99.18%	(361/364)	100.00%	(288/288)	0.00
格調	100.00%	* (45/45)	100.00%	(147/147)	100.00%	(103/103)	0.00
件数	0.00%	(0/508)	0.47%	(2/424)	0.00%	(0/272)	0.00
変動	0.00%	(0/183)	1.04%	(3/288)	0.00%	* (0/99)	0.00
地価	100.00%	(114/114)	100.00%	(364/364)	100.00%	(334/334)	0.00
精度	100.00%	(112/112)	99.72%	(352/353)	100.00%	(348/348)	0.00
矛盾	0.00%	(0/109)	0.80%	(1/125)	0.00%	* (0/62)	0.00
欠陥	0.00%	(0/133)	0.63%	(1/158)	0.00%	* (0/54)	0.00
格差	1.25%	(2/160)	1.52%	(6/394)	1.24%	(4/322)	-0.01
影響	0.19%	(4/2079)	0.45%	(11/2437)	0.16%	(3/1829)	-0.03
規模	0.10%	(1/995)	0.41%	(7/1705)	0.00%	(0/1258)	-0.10
権限	0.79%	(1/127)	0.92%	(1/109)	0.65%	(1/153)	-0.14
議論	0.21%	(1/472)	0.61%	(2/330)	0.00%	(0/269)	-0.21
感	0.27%	(1/375)	0.00%	(0/197)	0.00%	* (0/64)	-0.27
交通量	0.34%	(1/295)	0.00%	(0/309)	0.00%	(0/127)	-0.34
造詣	0.37%	(1/269)	0.00%	(0/311)	0.00%	(0/406)	-0.37
力	0.40%	(3/745)	0.31%	(2/650)	0.00%	(0/427)	-0.40
空気	0.41%	(1/246)	0.00%	(0/128)	0.00%	* (0/25)	-0.41
障害	1.69%	* (1/59)	0.00%	(0/158)	1.18%	(2/170)	-0.51
価格	98.01%	(690/704)	98.80%	(574/581)	97.50%	(351/360)	-0.51
レベル	100.00%	(115/115)	99.68%	(314/315)	99.45%	(544/547)	-0.55
人口	0.57%	(3/530)	0.00%	(0/476)	0.00%	(0/447)	-0.57
運賃	98.65%	(220/223)	99.34%	(151/152)	98.08%	* (51/52)	-0.57 ↓
抵抗	0.60%	(1/168)	0.00%	(0/316)	0.00%	(0/198)	-0.60
印象	0.68%	(1/146)	0.00%	(0/259)	0.00%	(0/167)	-0.68
料金	99.12%	(337/340)	99.27%	(271/273)	98.42%	(187/190)	-0.70
被害	1.05%	(15/1427)	1.51%	(19/1262)	0.30%	(2/656)	-0.75 ↓
分野	1.43%	* (1/70)	0.41%	(1/244)	0.65%	(1/155)	-0.78
開き	0.82%	(2/245)	0.00%	(0/109)	0.00%	* (0/52)	-0.82
雪	0.86%	(2/232)	0.71%	(2/281)	0.00%	(0/131)	-0.86% ↓
差	1.42%	(3/212)	0.68%	(2/292)	0.00%	(0/208)	-1.42
金利	99.52%	(1045/1050)	99.34%	(906/912)	98.09%	(462/471)	-1.43
責任	2.36%	(11/467)	0.14%	(1/724)	0.26%	(3/1147)	-2.10
輸入	3.80%	(6/158)	3.70%	(5/135)	1.64%	* (1/61)	-2.16
幅	4.03%	(6/149)	4.81%	(13/270)	1.41%	(2/142)	-2.62
コスト	99.80%	(1017/1019)	99.12%	(900/908)	96.05%	(754/785)	-3.75
意味	4.58%	(7/153)	2.20%	(4/182)	0.80%	(2/251)	-3.78 ↓
利子	94.06%	(190/202)	92.05%	(139/151)	89.66%	* (26/29)	-4.40 ↓
内容	15.15%	* (10/66)	4.72%	(5/106)	6.20%	(8/129)	-8.95
程度	64.30%	(481/748)	62.86%	(286/455)	49.30%	(105/213)	-15.00 ↓
密度	78.63%	(103/131)	68.17%	(394/578)	62.92%	(224/356)	-15.71
値	94.25%	(164/174)	89.43%	(110/123)	78.13%	* (25/32)	-16.12 ↓
声	26.26%	(287/1093)	11.27%	(178/1579)	6.87%	(108/1571)	-19.39 ↓
メリット	27.27%	* (3/11)	13.57%	(27/199)	2.94%	(8/272)	-24.33 ↓

別表2 各名詞の「大きい」との共起率の推移

	I 期	II 期	III 期	差分	
変動	27.87% (51/183)	64.58% (186/288)	92.93% * (92/99)	65.06	↑
変化	12.50% (14/112)	44.19% (57/129)	71.25% * (57/80)	58.75	↑
意味	9.15% (14/153)	47.80% (87/182)	63.75% (160/251)	54.60	↑
余地	20.77% (27/130)	40.35% (46/114)	75.00% (96/128)	54.23	↑
メリット	27.27% * (3/11)	49.25% (98/199)	75.74% (206/272)	48.47	↑
利益	20.23% (53/262)	46.15% (60/130)	56.04% * (51/91)	35.81	↑
意義	24.73% (45/182)	45.82% (137/299)	57.76% (227/393)	33.03	↑
危険	9.11% (45/494)	28.84% (124/430)	40.00% (118/295)	30.89	↑
弊害	19.21% (88/458)	34.72% (50/144)	49.32% (73/148)	30.11	↑
負担	18.15% (364/2006)	33.28% (589/1770)	43.44% (884/2035)	25.29	↑
額	31.35% (200/638)	41.99% (270/643)	56.29% (255/453)	24.94	↑
開き	73.88% (181/245)	86.24% (94/109)	98.08% * (51/52)	24.20	↑
差	75.00% (159/212)	92.81% (271/292)	98.08% (204/208)	23.08	↑
困難	7.41% (8/108)	13.33% (14/105)	29.41% * (20/68)	22.00	↑
不安	37.35% * (31/83)	43.90% (72/164)	58.05% (137/236)	20.70	↑
公算	30.39% (86/283)	41.67% (90/216)	50.00% * (39/78)	19.61	↑
値	2.30% (4/174)	6.50% (8/123)	21.88% * (7/32)	19.58	↑
格差	76.25% (122/160)	90.61% (357/394)	95.65% (308/322)	19.40	↑
被害	58.23% (831/1427)	73.85% (932/1262)	76.98% (505/656)	18.75	↑
影響	71.09% (1478/2079)	80.88% (1971/2437)	89.67% (1640/1829)	18.58	↑
効果	40.99% (132/322)	68.19% (298/437)	58.72% (377/642)	17.73	
面積	56.30% (67/119)	54.01% (74/137)	73.33% * (66/90)	17.03	
リスク	14.10% * (11/78)	46.67% (217/465)	28.84% (389/1349)	14.74	
責任	20.77% (97/467)	28.45% (206/724)	35.40% (406/1147)	14.63	↑
金額	37.34% (354/948)	49.46% (409/827)	51.30% (237/462)	13.96	↑
赤字	28.77% (84/292)	47.48% (132/278)	42.67% * (32/75)	13.90	
程度	7.75% (58/748)	12.53% (57/455)	21.13% (45/213)	13.38	↑
疑問	4.29% (6/140)	4.46% (9/202)	16.28% * (14/86)	11.99	↑
幅	80.54% (120/149)	85.56% (231/270)	91.55% (130/142)	11.01	↑
需要	7.99% (68/851)	10.09% (117/1159)	18.63% (90/483)	10.64	↑
パーセンテージ	13.29% (21/158)	15.00% (15/100)	22.58% * (7/31)	9.29	↑
影響力	56.58% (86/152)	60.09% (140/233)	65.65% (151/230)	9.07	↑
面	7.27% (100/1376)	8.19% (136/1661)	16.00% (131/819)	8.73	↑
要素	6.10% (18/295)	5.76% (35/608)	14.36% (55/383)	8.26	
経費	5.36% (9/168)	10.62% (12/113)	13.46% * (7/52)	8.10	↑
問題点	0.63% (1/159)	2.79% (11/394)	8.10% (17/210)	7.47	↑
役割	81.51% (97/119)	90.36% (375/415)	88.85% (837/942)	7.34	
声	19.49% (213/1093)	24.57% (388/1579)	26.80% (421/1571)	7.31	↑
抵抗	6.55% (11/168)	6.96% (22/316)	13.64% (27/198)	7.09	↑
危険性	7.88% (19/241)	11.29% (56/496)	14.94% (95/636)	7.06	↑
度合い	16.36% (72/440)	21.44% (122/569)	23.26% (70/301)	6.90	↑
支出	8.89% (16/180)	8.62% (10/116)	15.79% * (9/57)	6.90	
規模	93.77% (933/995)	98.48% (1679/1705)	99.28% (1249/1258)	5.51	↑
苦勞	0.00% (0/120)	1.17% (2/171)	4.48% (6/134)	4.48	↑
分野	8.57% * (6/70)	11.48% (28/244)	12.90% (20/155)	4.33	↑
力	7.38% (55/745)	9.23% (60/650)	11.24% (48/427)	3.86	↑
要請	1.61% (3/186)	1.78% (9/506)	5.24% (13/248)	3.63	↑
空気	0.41% (1/246)	1.56% (2/128)	4.00% * (1/25)	3.59	↑
コスト	0.20% (2/1019)	0.33% (3/908)	3.57% (28/785)	3.37	↑
議論	0.85% (4/472)	2.12% (7/330)	4.09% (11/269)	3.24	↑
人口	2.64% (14/530)	4.41% (21/476)	5.82% (26/447)	3.18	↑
比重	30.99% (106/342)	26.88% (129/480)	33.92% (77/227)	2.93	
関連	1.45% (8/553)	1.86% (11/592)	4.13% (10/242)	2.68	↑
人件費	2.50% (3/120)	4.23% (9/213)	5.13% (8/156)	2.63	↑
逆進性	0.00% * (0/37)	0.93% (1/108)	2.29% (4/175)	2.29	↑
利用度	1.32% (3/227)	3.35% (6/179)	3.45% * (2/58)	2.13	↑
量	7.87% (44/559)	9.24% (67/725)	9.86% (34/345)	1.99	↑

補助率	0.00%	(0/103)	1.53%	(2/131)	1.96% *	(1/51)	1.96	↑
可能性	7.51%	(68/906)	13.77%	(269/1953)	9.38%	(369/3936)	1.87	
収入	2.53%	(12/474)	4.00%	(17/425)	4.17%	(9/216)	1.64	↑
単価	0.88%	(2/228)	2.00%	(4/200)	2.48%	(3/121)	1.60	↑
給与	0.00%	(0/422)	0.25%	(1/400)	1.53%	(2/131)	1.53	↑
毒性	0.00%	(0/130)	0.68%	(2/293)	1.27%	(2/158)	1.27	↑
経験	0.00%	(0/220)	0.00%	(0/136)	1.18% *	(1/85)	1.18	
金利	0.10%	(1/1050)	0.22%	(2/912)	1.27%	(6/471)	1.17	↑
人数	0.74%	(3/406)	0.00%	(0/351)	1.88%	(5/266)	1.14	
批判	3.95%	(6/152)	2.51%	(9/359)	4.98%	(22/442)	1.03	
価格	0.71%	(5/704)	0.52%	(3/581)	1.67%	(6/360)	0.96	
金	13.90%	(36/259)	13.66%	(25/183)	14.81%	(16/108)	0.91	
意識	0.00% *	(0/51)	0.00%	(0/107)	0.90%	(3/333)	0.90	
雪	0.00%	(0/232)	0.00%	(0/281)	0.76%	(1/131)	0.76	
数	0.62%	(24/3856)	1.01%	(36/3565)	1.32%	(26/1969)	0.70	↑
要望	1.22%	(13/1063)	0.88%	(15/1699)	1.89%	(21/1109)	0.67	
保険料	2.07%	(3/145)	0.00%	(0/180)	2.71%	(7/258)	0.64	
疑い	0.58%	(2/347)	0.39%	(3/763)	1.22%	(6/490)	0.64	
給料	0.00%	(0/163)	0.00%	(0/188)	0.62%	(1/161)	0.62	
反対	2.15%	(8/372)	2.13%	(11/516)	2.76%	(8/290)	0.61	
関係	1.04%	(33/3172)	1.18%	(26/2200)	1.63%	(17/1041)	0.59	↑
意見	0.22%	(2/903)	0.22%	(2/890)	0.79%	(6/764)	0.57	
権限	27.56%	(35/127)	20.18%	(22/109)	28.10%	(43/153)	0.54	
税	0.97%	(3/310)	1.59%	(2/126)	1.49% *	(1/67)	0.52	
交通量	0.34%	(1/295)	0.32%	(1/309)	0.79%	(1/127)	0.45	
傾向	1.29%	(18/1396)	1.95%	(22/1127)	1.62%	(9/554)	0.33	
欠陥	5.26%	(7/133)	2.53%	(4/158)	5.56% *	(3/54)	0.30	
料金	0.29%	(1/340)	0.00%	(0/273)	0.53%	(1/190)	0.24	
レベル	0.00%	(0/115)	0.00%	(0/315)	0.18%	(1/547)	0.18	
危険度	2.27%	(4/176)	3.70%	(15/405)	2.38%	(5/210)	0.11	
不満	15.15% *	(15/99)	10.79%	(26/241)	15.19%	(24/158)	0.04	
失業率	0.00% *	(0/9)	0.80%	(1/125)	0.00%	(0/343)	0.00	
回数	0.00%	(0/157)	0.47%	(1/213)	0.00%	(0/121)	0.00	
水準	0.00%	(0/178)	0.55%	(2/364)	0.00%	(0/288)	0.00	
貯蓄率	0.00% *	(0/16)	0.41%	(1/241)	0.00%	(0/112)	0.00	
感じ	0.00%	(0/315)	0.30%	(1/338)	0.00%	(0/131)	0.00	
感	0.00%	(0/375)	1.02%	(2/197)	0.00% *	(0/64)	0.00	
要求	5.81%	(18/310)	4.08%	(16/392)	5.81%	(10/172)	0.00	
税率	0.00%	(0/259)	1.91%	(3/157)	0.00%	(0/132)	0.00	
希望	2.71%	(12/442)	2.47%	(11/446)	2.68%	(6/224)	-0.03	
税金	0.66%	(5/754)	0.89%	(4/451)	0.58%	(1/172)	-0.08	
値段	0.09%	(1/1085)	0.11%	(1/878)	0.00%	(0/376)	-0.09	
機会	0.52%	(2/384)	0.48%	(2/413)	0.39%	(2/510)	-0.13	↓
賃金	0.74%	(2/272)	0.36%	(1/275)	0.61%	(1/163)	-0.13	
生産性	0.34%	(1/297)	0.08%	(1/1283)	0.10%	(1/964)	-0.24	
予算	34.13%	(57/167)	33.64%	(36/107)	33.78% *	(25/74)	-0.35	
種類	0.38%	(1/260)	0.75%	(2/266)	0.00% *	(0/69)	-0.38	
気持ち	3.80%	(9/237)	1.19%	(4/336)	3.33%	(10/300)	-0.47	
意向	0.50%	(1/202)	0.00%	(0/143)	0.00% *	(0/47)	-0.50	
能率	0.60%	(1/168)	0.00%	(0/105)	0.00% *	(0/5)	-0.60	
矛盾	18.35%	(20/109)	24.80%	(31/125)	17.74% *	(11/62)	-0.61	
色彩	0.62%	(4/644)	0.00%	(0/557)	0.00%	(0/389)	-0.62	
根	0.63%	(1/160)	0.39%	(2/519)	0.00%	(0/312)	-0.63	↓
掛け金	0.66%	(1/151)	1.29%	(3/232)	0.00% *	(0/57)	-0.66	
犯罪	1.97%	(4/203)	0.00% *	(0/60)	2.75%	(3/109)	0.78	
濃度	1.32% *	(1/76)	0.63%	(2/320)	0.54%	(1/185)	-0.78	↓
件数	0.79%	(4/508)	0.47%	(2/424)	0.00%	(0/272)	-0.79	↓
年齢	1.80%	(3/167)	2.32%	(8/345)	0.95%	(2/211)	-0.85	
効率	0.89%	(1/112)	1.66%	(4/241)	0.00%	(0/123)	-0.89	
性格	1.99%	(6/301)	0.23%	(1/443)	1.06%	(3/284)	-0.93	

公共性	1.03% (7/681)	0.60% (8/1325)	0.10% (1/965)	-0.93 ↓
公益性	0.96% (3/312)	0.68% (2/292)	0.00% (0/430)	-0.96 ↓
関心	2.47% (17/688)	1.96% (28/1430)	1.47% (26/1766)	-1.00 ↓
必要度	1.12% (2/178)	0.00% (0/120)	0.00% * (0/92)	-1.12 ↓
評価	2.38% * (1/42)	1.62% (3/185)	1.15% (5/435)	-1.23 ↓
印象	1.37% (2/146)	0.39% (1/259)	0.00% (0/167)	-1.37 ↓
利子	1.49% (3/202)	2.65% (4/151)	0.00% * (0/29)	-1.49 ↓
輸入	8.23% (13/158)	7.41% (10/135)	6.56% * (4/61)	-1.67 ↓
障害	15.25% * (9/59)	6.96% (11/158)	13.53% (23/170)	-1.72 ↓
密度	2.29% (3/131)	0.52% (3/578)	0.56% (2/356)	-1.73 ↓
雨量	1.90% (2/105)	0.95% (1/105)	0.00% * (0/28)	-1.90 ↓
頻度	2.99% (4/134)	3.85% (10/260)	0.78% (1/128)	-2.21 ↓
安全性	2.82% * (2/71)	0.00% (0/177)	0.00% (0/274)	-2.82 ↓
課題	12.50% * (1/8)	6.86% (7/102)	9.16% (50/546)	-3.34 ↓
価値	8.15% (15/184)	6.59% (18/273)	4.44% (10/225)	-3.71 ↓
依存度	7.97% (11/138)	7.78% (26/334)	4.24% (10/236)	-3.73 ↓
質	4.26% * (2/47)	0.16% (1/635)	0.06% (2/3149)	-4.20 ↓
数字	42.65% (87/204)	34.59% (64/185)	38.02% (73/192)	-4.63 ↓
競争力	5.00% * (2/40)	0.00% (0/157)	0.00% (0/131)	-5.00 ↓
蓋然性	6.67% * (1/15)	1.29% (2/155)	1.34% (6/448)	-5.33 ↓
率	8.29% (78/941)	7.26% (76/1047)	2.83% (12/424)	-5.46 ↓
伸び	64.37% (112/174)	59.73% (224/375)	58.24% (99/170)	-6.13 ↓
必要性	11.20% (14/125)	11.63% (42/361)	5.03% (44/875)	-6.17 ↓
確率	8.82% * (3/34)	7.87% (10/127)	2.26% (5/221)	-6.56 ↓
所得	12.62% (53/420)	8.98% (66/735)	5.42% (33/609)	-7.20 ↓
期待	81.21% (134/165)	78.83% (391/496)	73.10% (568/777)	-8.11 ↓
地位	10.81% (16/148)	7.80% (11/141)	2.38% * (2/84)	-8.43 ↓
経済	74.47% * (35/47)	65.18% (73/112)	62.83% (71/113)	-11.64 ↓
割合	23.95% (103/430)	17.62% (154/874)	11.84% (105/887)	-12.11 ↓
ウェート	34.50% (197/571)	22.89% (345/1507)	21.74% (155/713)	-12.76 ↓
災害	25.03% (221/883)	21.40% (107/500)	11.71% (24/205)	-13.32 ↓
比率	17.92% (55/307)	8.88% (68/766)	4.07% (26/639)	-13.85 ↓
能力	31.43% * (22/70)	9.26% (10/108)	4.59% (9/196)	-26.84 ↓
内容	31.82% * (21/66)	11.32% (12/106)	2.33% (3/129)	-29.49 ↓
シェア	75.00% * (9/12)	49.79% (118/237)	39.26% (53/135)	-35.74 ↓

別表3 各名詞の「多い」との共起率の推移

	I 期	II 期	III 期	差分	
経験	9.55% (21/220)	12.50% (17/136)	27.06% * (23/85)	17.51	↑
雪	64.66% (150/232)	68.68% (193/281)	80.92% (106/131)	16.26	↑
災害	73.73% (651/883)	77.40% (387/500)	87.80% (180/205)	14.07	↑
意見	45.51% (411/903)	41.46% (369/890)	57.85% (442/764)	12.34	
声	12.63% (138/1093)	13.17% (208/1579)	24.25% (381/1571)	11.62	↑
トラブル	86.44% * (51/59)	90.91% (140/154)	97.74% (130/133)	11.30	↑
税	8.71% (27/310)	10.32% (13/126)	13.43% * (9/67)	4.72	↑
反対	38.71% (144/372)	33.72% (174/516)	42.41% (123/290)	3.70	
要請	8.06% (15/186)	5.14% (26/506)	11.69% (29/248)	3.63	
課題	87.50% * (7/8)	93.14% (95/102)	90.66% (495/546)	3.16	
輸入	87.34% (138/158)	88.89% (120/135)	90.16% * (55/61)	2.82	↑
利子	4.46% (9/202)	4.64% (7/151)	6.90% * (2/29)	2.44	↑
感じ	4.76% (15/315)	5.03% (17/338)	6.87% (9/131)	2.11	↑
雨量	98.10% (103/105)	98.10% (103/105)	100.00% * (28/28)	1.90	
印象	0.68% (1/146)	2.32% (6/259)	2.40% (4/167)	1.72	↑
矛盾	80.73% (88/109)	72.80% (91/125)	82.26% * (51/62)	1.53	
逆進性	0.00% * (0/37)	0.00% (0/108)	1.14% (2/175)	1.14	
運賃	0.90% (2/223)	0.66% (1/152)	1.92% * (1/52)	1.02	
件数	99.21% (504/508)	99.06% (420/424)	100.00% (272/272)	0.79	
種類	99.23% (258/260)	99.25% (264/266)	100.00% * (69/69)	0.77	↑
要望	14.02% (149/1063)	10.54% (179/1699)	14.79% (164/1109)	0.77	
税金	7.96% (60/754)	7.76% (35/451)	8.72% (15/172)	0.76	
感	2.40% (9/375)	0.51% (1/197)	3.13% * (2/64)	0.73	
予算	62.87% (105/167)	66.36% (71/107)	63.51% * (47/74)	0.64	
料金	0.59% (2/340)	0.73% (2/273)	1.05% (2/190)	0.46	↑
税率	1.16% (3/259)	1.27% (2/157)	1.52% (2/132)	0.36	↑
コスト	0.00% (0/1019)	0.44% (4/908)	0.25% (2/785)	0.25	
交通量	98.98% (292/295)	99.68% (308/309)	99.21% (126/127)	0.23	
レベル	0.00% (0/115)	0.32% (1/315)	0.18% (1/547)	0.18	
権限	7.09% (9/127)	4.59% (5/109)	7.19% (11/153)	0.10	
金利	0.38% (4/1050)	0.33% (3/912)	0.42% (2/471)	0.04	
競争力	0.00% * (0/40)	0.64% (1/157)	0.00% (0/131)	0.00	
物価	0.00% (0/461)	0.24% (1/421)	0.00% (0/167)	0.00	
根	0.00% (0/160)	0.58% (3/519)	0.00% (0/312)	0.00	
内容	31.82% * (21/66)	49.06% (52/106)	31.78% (41/129)	-0.04	
機会	99.48% (382/384)	99.52% (411/413)	99.41% (507/510)	-0.07	
規模	0.80% (8/995)	0.65% (11/1705)	0.64% (8/1258)	-0.16	↓
値段	0.18% (2/1085)	0.23% (2/878)	0.00% (0/376)	-0.18	
議論	82.42% (389/472)	83.33% (275/330)	82.16% (221/269)	-0.26	
家賃	1.08% (2/186)	0.00% (0/300)	0.52% (1/192)	-0.56	
雨	96.22% (178/185)	91.95% (160/174)	95.65% * (88/92)	-0.57	
能率	0.60% (1/168)	0.00% (0/105)	0.00% * (0/5)	-0.60	
緊急度	0.68% (1/147)	0.00% (0/244)	0.00% (0/121)	-0.68	
保険料	3.45% (5/145)	1.11% (2/180)	2.71% (7/258)	-0.74	
数	99.33% (3830/3856)	98.99% (3529/3565)	98.53% (1940/1969)	-0.80	↓
価格	1.14% (8/704)	0.17% (1/581)	0.28% (1/360)	-0.86	
希望	55.88% (247/442)	49.10% (219/446)	54.91% (123/224)	-0.97	
公共性	1.32% (9/681)	0.23% (3/1325)	0.21% (2/965)	-1.11	↓
人数	99.26% (403/406)	100.00% (351/351)	98.12% (261/266)	-1.14	
性格	2.66% (8/301)	2.26% (10/443)	1.41% (4/284)	-1.25	↓
経済	2.13% * (1/47)	0.89% (1/112)	0.88% (1/113)	-1.25	↓
地位	1.35% (2/148)	0.00% (0/141)	0.00% * (0/84)	-1.35	
欠陥	93.98% (125/133)	96.84% (153/158)	92.59% * (50/54)	-1.39	
公益性	1.60% (5/312)	0.34% (1/292)	0.00% (0/430)	-1.60	↓
回数	100.00% (157/157)	98.59% (210/213)	98.35% (119/121)	-1.65	↓
値	1.72% (3/174)	0.00% (0/123)	0.00% * (0/32)	-1.72	
質	2.13% * (1/47)	0.31% (2/635)	0.13% (4/3149)	-2.00	↓

責任	3.43% (16/467)	2.35% (17/724)	1.31% (15/1147)	-2.12	↓
量	91.41% (511/559)	89.38% (648/725)	88.99% (307/345)	-2.42	↓
人口	96.42% (511/530)	95.59% (455/476)	93.96% (420/447)	-2.46	↓
分野	87.14% * (61/70)	86.48% (211/244)	84.52% (131/155)	-2.62	↓
単価	2.63% (6/228)	0.00% (0/200)	0.00% (0/121)	-2.63	
関心	3.49% (24/688)	1.96% (28/1430)	0.85% (15/1766)	-2.64	↓
意識	3.92% * (2/51)	1.87% (2/107)	1.20% (4/333)	-2.72	↓
濃度	3.95% * (3/76)	0.94% (3/320)	1.08% (2/185)	-2.87	
犯罪	92.61% (188/203)	95.00% * (57/60)	95.41% (104/109)	2.80	↑
期待	6.67% (11/165)	3.63% (18/496)	3.60% (28/777)	-3.07	↓
色彩	3.88% (25/644)	1.62% (9/557)	0.51% (2/389)	-3.37	↓
依存度	5.07% (7/138)	0.90% (3/334)	1.69% (4/236)	-3.38	
役割	7.56% (9/119)	1.93% (8/415)	4.03% (38/942)	-3.53	
評価	7.14% * (3/42)	5.41% (10/185)	3.45% (15/435)	-3.69	↓
力	4.43% (33/745)	0.77% (5/650)	0.47% (2/427)	-3.96	↓
批判	37.50% (57/152)	30.64% (110/359)	33.26% (147/442)	-4.24	
苦勞	100.00% (120/120)	98.25% (168/171)	95.52% (128/134)	-4.48	↓
風	4.81% (9/187)	2.17% (4/184)	0.00% * (0/60)	-4.81	↓
毒性	4.62% (6/130)	2.73% (8/293)	0.00% (0/158)	-4.62	↓
意義	6.04% (11/182)	2.68% (8/299)	1.02% (4/393)	-5.02	↓
疑い	6.34% (22/347)	1.70% (13/763)	0.61% (3/490)	-5.73	↓
程度	6.28% (47/748)	4.40% (20/455)	0.47% (1/213)	-5.81	↓
密度	6.87% (9/131)	2.94% (17/578)	0.56% (2/356)	-6.31	↓
給与	10.19% (43/422)	4.00% (16/400)	3.82% (5/131)	-6.37	↓
賃金	6.99% (19/272)	2.55% (7/275)	0.61% (1/163)	-6.38	↓
蓋然性	6.67% * (1/15)	2.58% (4/155)	0.00% (0/448)	-6.67	↓
給料	12.27% (20/163)	11.17% (21/188)	5.59% (9/161)	-6.68	↓
比重	14.62% (50/342)	10.00% (48/480)	7.93% (18/227)	-6.69	↓
問題点	98.74% (157/159)	96.95% (382/394)	91.90% (193/210)	-6.84	↓
意味	10.46% (16/153)	2.20% (4/182)	3.59% (9/251)	-6.87	
幅	14.09% (21/149)	9.26% (25/270)	7.04% (10/142)	-7.05	↓
疑問	84.29% (118/140)	88.61% (179/202)	76.74% * (66/86)	-7.55	
ウェート	10.16% (58/571)	5.51% (83/1507)	2.24% (16/713)	-7.92	↓
気持ち	15.61% (37/237)	7.44% (25/336)	7.33% (22/300)	-8.28	↓
関係	11.54% (366/3172)	6.91% (152/2200)	3.17% (33/1041)	-8.37	↓
意向	8.42% (17/202)	2.80% (4/143)	0.00% * (0/47)	-8.42	↓
安全性	8.45% * (6/71)	0.56% (1/177)	0.00% (0/274)	-8.45	↓
価値	9.24% (17/184)	1.83% (5/273)	0.44% (1/225)	-8.80	↓
能力	10.00% * (7/70)	0.93% (1/108)	1.02% (2/196)	-8.98	
支出	90.56% (163/180)	88.79% (103/116)	80.70% * (46/57)	-9.86	↓
シェア	16.67% * (2/12)	10.13% (24/237)	6.67% (9/135)	-10.00	↓
信頼性	10.00% * (1/10)	0.73% (1/137)	0.00% (0/428)	-10.00	↓
抵抗	21.43% (36/168)	22.78% (72/316)	11.11% (22/198)	-10.32	
効率	10.71% (12/112)	1.24% (3/241)	0.00% (0/123)	-10.71	↓
空気	12.20% (30/246)	10.16% (13/128)	0.00% * (0/25)	-12.20	↓
収益性	12.20% * (5/41)	0.00% (0/126)	0.00% (0/170)	-12.20	
影響	15.49% (322/2079)	8.49% (207/2437)	3.01% (55/1829)	-12.48	↓
貯蓄率	12.50% * (2/16)	1.24% (3/241)	0.00% (0/112)	-12.50	↓
傾向	20.34% (284/1396)	12.33% (139/1127)	7.76% (43/554)	-12.58	↓
補助率	12.62% (13/103)	5.34% (7/131)	0.00% * (0/51)	-12.62	↓
関連	17.54% (97/553)	7.26% (43/592)	4.13% (10/242)	-13.41	↓
影響力	18.42% (28/152)	7.30% (17/233)	3.91% (9/230)	-14.51	↓
伸び	22.99% (40/174)	10.67% (40/375)	8.24% (14/170)	-14.75	↓
面積	40.34% (48/119)	44.53% (61/137)	25.56% * (23/90)	-14.78	
赤字	70.89% (207/292)	52.16% (145/278)	56.00% * (42/75)	-14.89	
負担	29.56% (593/2006)	24.07% (426/1770)	14.20% (289/2035)	-15.36	↓
被害	37.70% (538/1427)	23.38% (295/1262)	21.65% (142/656)	-16.05	↓
数字	46.08% (94/204)	44.32% (82/185)	29.69% (57/192)	-16.39	↓
度合い	22.05% (97/440)	11.42% (65/569)	5.65% (17/301)	-16.40	↓
格差	19.38% (31/160)	6.35% (25/394)	2.48% (8/322)	-16.90	↓

確率	20.59% * (7/34)	11.81% (15/127)	2.71% (6/221)	-17.88 ↓
差	19.81% (42/212)	5.82% (17/292)	1.92% (4/208)	-17.89 ↓
金額	54.64% (518/948)	35.55% (294/827)	35.28% (163/462)	-19.36 ↓
要求	34.52% (107/310)	13.52% (53/392)	15.12% (26/172)	-19.40 ↓
年齢	21.56% (36/167)	5.80% (20/345)	1.42% (3/211)	-20.14 ↓
必要性	21.60% (27/125)	2.22% (8/361)	0.46% (4/875)	-21.14 ↓
掛け金	26.49% (40/151)	14.22% (33/232)	5.26% * (3/57)	-21.23 ↓
開き	23.27% (57/245)	12.84% (14/109)	1.92% * (1/52)	-21.35 ↓
利用度	28.63% (65/227)	14.53% (26/179)	6.90% * (4/58)	-21.73 ↓
要素	67.12% (198/295)	65.95% (401/608)	45.17% (173/383)	-21.95 ↓
危険度	25.00% (44/176)	9.88% (40/405)	2.86% (6/210)	-22.14 ↓
面	85.03% (1170/1376)	78.81% (1309/1661)	62.76% (514/819)	-22.27 ↓
割合	44.88% (193/430)	28.49% (249/874)	22.32% (198/887)	-22.56 ↓
比率	31.92% (98/307)	14.49% (111/766)	8.76% (56/639)	-23.16 ↓
困難	91.67% (99/108)	85.71% (90/105)	67.65% * (46/68)	-24.02 ↓
不安	45.78% * (38/83)	29.88% (49/164)	21.61% (51/236)	-24.17 ↓
額	60.66% (387/638)	45.72% (294/643)	35.32% (160/453)	-25.34 ↓
メリット	45.45% * (5/11)	34.67% (69/199)	19.49% (53/272)	-25.96 ↓
必要度	26.40% (47/178)	11.67% (14/120)	0.00% * (0/92)	-26.40 ↓
不満	72.73% * (72/99)	58.92% (142/241)	44.94% (71/158)	-27.79 ↓
公算	34.63% (98/283)	16.20% (35/216)	5.13% * (4/78)	-29.50 ↓
失業率	33.33% * (3/9)	6.40% (8/125)	3.79% (13/343)	-29.54 ↓
金	64.48% (167/259)	59.56% (109/183)	34.26% (37/108)	-30.22 ↓
需要	79.20% (674/851)	52.37% (607/1159)	48.65% (235/483)	-30.55 ↓
弊害	77.29% (354/458)	62.50% (90/144)	46.62% (69/148)	-30.67 ↓
頻度	58.21% (78/134)	35.38% (92/260)	27.34% (35/128)	-30.87 ↓
所得	61.67% (259/420)	39.73% (292/735)	30.71% (187/609)	-30.96 ↓
死亡率	33.73% * (28/83)	10.91% (18/165)	1.87% (2/107)	-31.86 ↓
収入	93.46% (443/474)	81.18% (345/425)	61.57% (133/216)	-31.89 ↓
率	47.72% (449/941)	27.98% (293/1047)	15.57% (66/424)	-32.15 ↓
経費	61.31% (103/168)	45.13% (51/113)	26.92% * (14/52)	-34.39 ↓
利益	70.61% (185/262)	43.85% (57/130)	34.07% * (31/91)	-36.54 ↓
パーセンテージ	58.23% (92/158)	27.00% (27/100)	19.35% * (6/31)	-38.88 ↓
人件費	50.00% (60/120)	28.64% (61/213)	10.26% (16/156)	-39.74 ↓
効果	42.55% (137/322)	10.07% (44/437)	1.87% (12/642)	-40.68 ↓
可能性	55.41% (502/906)	16.44% (321/1953)	3.05% (120/3936)	-52.36 ↓
変化	80.36% (90/112)	55.04% (71/129)	27.50% * (22/80)	-52.86 ↓
危険性	57.68% (139/241)	25.40% (126/496)	2.67% (17/636)	-55.01 ↓
危険	77.33% (382/494)	48.60% (209/430)	22.03% (65/295)	-55.30 ↓
余地	76.92% (100/130)	57.02% (65/114)	21.09% (27/128)	-55.83 ↓
変動	68.31% (125/183)	33.68% (97/288)	7.07% * (7/99)	-61.24 ↓
リスク	75.64% * (59/78)	31.18% (145/465)	8.60% (116/1349)	-67.04 ↓
障害	74.58% * (44/59)	31.01% (49/158)	4.71% (8/170)	-69.87 ↓

別表4 各名詞の「強い」との共起率の推移

	I 期	II 期	III 期	差分	
感	19.47% (73/375)	53.81% (106/197)	71.88% * (46/64)	52.41	↑
疑い	10.09% (35/347)	25.82% (197/763)	42.24% (207/490)	32.15	↑
空気	67.48% (166/246)	79.69% (102/128)	96.00% * (24/25)	28.52	↑
不満	11.11% * (11/99)	28.63% (69/241)	32.91% (52/158)	21.80	↑
感じ	66.67% (210/315)	82.25% (278/338)	87.79% (115/131)	21.12	↑
印象	67.81% (99/146)	78.76% (204/259)	83.23% (139/167)	15.42	↑
要素	23.39% (69/295)	23.68% (144/608)	37.34% (143/383)	13.95	↑
面	6.61% (91/1376)	12.04% (200/1661)	20.27% (166/819)	13.66	↑
要求	57.42% (178/310)	76.79% (301/392)	70.93% (122/172)	13.51	
経済	14.89% * (7/47)	25.89% (29/112)	28.32% (32/113)	13.43	↑
傾向	75.57% (1055/1396)	83.05% (936/1127)	88.45% (490/554)	12.88	↑
色彩	69.72% (449/644)	77.38% (431/557)	80.98% (315/389)	11.26	↑
公算	13.43% (38/283)	18.98% (41/216)	24.36% * (19/78)	10.93	↑
意向	89.60% (181/202)	96.50% (138/143)	100.00% * (47/47)	10.40	↑
気持ち	73.84% (175/237)	89.29% (300/336)	83.33% (250/300)	9.49	
不安	8.43% * (7/83)	23.78% (39/164)	17.80% (42/236)	9.37	
毒性	73.85% (96/130)	85.67% (251/293)	82.28% (130/158)	8.43	
影響力	21.05% (32/152)	30.90% (72/233)	27.39% (63/230)	6.34	
性格	86.05% (259/301)	92.55% (410/443)	91.20% (259/284)	5.15	
風	95.19% (178/187)	97.28% (179/184)	100.00% * (60/60)	4.81	↑
関連	2.71% (15/553)	4.56% (27/592)	7.44% (18/242)	4.73	↑
疑問	0.71% (1/140)	2.97% (6/202)	4.65% * (4/86)	3.94	↑
抵抗	71.43% (120/168)	70.25% (222/316)	75.25% (149/198)	3.82	
需要	8.70% (74/851)	27.87% (323/1159)	12.01% (58/483)	3.31	
関係	1.51% (48/3172)	1.73% (38/2200)	4.80% (50/1041)	3.29	↑
批判	53.95% (82/152)	64.90% (233/359)	57.24% (253/442)	3.29	
危険	2.83% (14/494)	4.65% (20/430)	4.75% (14/295)	1.92	↑
欠陥	0.00% (0/133)	0.00% (0/158)	1.85% * (1/54)	1.85	
弊害	2.40% (11/458)	2.78% (4/144)	4.05% (6/148)	1.65	↑
地位	2.03% (3/148)	4.26% (6/141)	3.57% * (3/84)	1.54	
声	40.07% (438/1093)	50.28% (794/1579)	41.57% (653/1571)	1.50	
困難	0.00% (0/108)	0.95% (1/105)	1.47% * (1/68)	1.47	↑
権限	61.42% (78/127)	71.56% (78/109)	62.75% (96/153)	1.33	
期待	6.06% (10/165)	10.69% (53/496)	7.21% (56/777)	1.15	
輸入	0.63% (1/158)	0.00% (0/135)	1.64% * (1/61)	1.01	
犯罪	0.00% (0/203)	1.67% * (1/60)	0.92% (1/109)	0.92	
税率	0.00% (0/259)	0.00% (0/157)	0.76% (1/132)	0.76	
メリット	0.00% * (0/11)	1.51% (3/199)	0.74% (2/272)	0.74	
能力	1.43% * (1/70)	0.93% (1/108)	2.04% (4/196)	0.61	
雨	3.78% (7/185)	8.05% (14/174)	4.35% * (4/92)	0.57	
力	87.25% (650/745)	89.38% (581/650)	87.82% (375/427)	0.57	
負担	0.25% (5/2006)	0.34% (6/1770)	0.79% (16/2035)	0.54	↑
評価	0.00% * (0/42)	3.24% (6/185)	0.23% (1/435)	0.23	
影響	3.51% (73/2079)	4.76% (116/2437)	3.72% (68/1829)	0.21	
価格	0.14% (1/704)	0.52% (3/581)	0.28% (1/360)	0.14	
リスク	0.00% * (0/78)	0.22% (1/465)	0.07% (1/1349)	0.07	
効率	0.00% (0/112)	0.41% (1/241)	0.00% (0/123)	0.00	
水準	0.00% (0/178)	0.27% (1/364)	0.00% (0/288)	0.00	
シェア	0.00% * (0/12)	0.42% (1/237)	0.00% (0/135)	0.00	
赤字	0.00% (0/292)	0.36% (1/278)	0.00% * (0/75)	0.00	
割合	0.23% (1/430)	0.69% (6/874)	0.23% (2/887)	0.00	
価値	0.00% (0/184)	1.83% (5/273)	0.00% (0/225)	0.00	
精度	0.00% (0/112)	0.28% (1/353)	0.00% (0/348)	0.00	
雨量	0.00% (0/105)	0.95% (1/105)	0.00% * (0/28)	0.00	
苦勞	0.00% (0/120)	0.00% (0/171)	0.00% (0/134)	0.00	
経験	0.00% (0/220)	0.74% (1/136)	0.00% * (0/85)	0.00	
コスト	0.00% (0/1019)	0.00% (0/908)	0.00% (0/785)	0.00	

意義	0.55% (1/182)	0.33% (1/299)	0.51% (2/393)	-0.04	
分野	1.43% * (1/70)	1.23% (3/244)	1.29% (2/155)	-0.14	
役割	0.84% (1/119)	0.72% (3/415)	0.64% (6/942)	-0.20	↓
率	0.21% (2/941)	0.19% (2/1047)	0.00% (0/424)	-0.21	↓
被害	0.42% (6/1427)	0.40% (5/1262)	0.15% (1/656)	-0.27	↓
値段	0.28% (3/1085)	0.11% (1/878)	0.00% (0/376)	-0.28	↓
税	0.32% (1/310)	0.00% (0/126)	0.00% * (0/67)	-0.32	
比率	0.33% (1/307)	0.26% (2/766)	0.00% (0/639)	-0.33	↓
災害	0.34% (3/883)	0.00% (0/500)	0.00% (0/205)	-0.34	
責任	0.86% (4/467)	1.10% (8/724)	0.52% (6/1147)	-0.34	
利益	0.38% (1/262)	0.00% (0/130)	0.00% * (0/91)	-0.38	
物価	0.43% (2/461)	0.24% (1/421)	0.00% (0/167)	-0.43	↓
運賃	0.45% (1/223)	0.00% (0/152)	0.00% * (0/52)	-0.45	
数字	0.98% (2/204)	0.54% (1/185)	0.52% (1/192)	-0.46	↓
生産性	0.67% (2/297)	0.23% (3/1283)	0.10% (1/964)	-0.57	↓
予算	0.60% (1/167)	0.00% (0/107)	0.00% * (0/74)	-0.60	
経費	0.60% (1/168)	0.00% (0/113)	0.00% * (0/52)	-0.60	
パーセンテージ	0.63% (1/158)	1.00% (1/100)	0.00% * (0/31)	-0.63	
幅	0.67% (1/149)	0.00% (0/270)	0.00% (0/142)	-0.67	
頻度	0.75% (1/134)	0.00% (0/260)	0.00% (0/128)	-0.75	
根	1.88% (3/160)	0.77% (4/519)	0.96% (3/312)	-0.92	
効果	2.48% (8/322)	1.60% (7/437)	1.40% (9/642)	-1.08	↓
値	1.15% (2/174)	3.25% (4/123)	0.00% * (0/32)	-1.15	
開き	1.22% (3/245)	0.00% (0/109)	0.00% * (0/52)	-1.22	
関心	15.12% (104/688)	19.51% (279/1430)	13.59% (240/1766)	-1.53	
密度	1.53% (2/131)	0.17% (1/578)	0.00% (0/356)	-1.53	↓
余地	1.54% (2/130)	0.88% (1/114)	0.00% (0/128)	-1.54	↓
比重	2.63% (9/342)	1.67% (8/480)	0.88% (2/227)	-1.75	↓
トラブル	1.69% * (1/59)	0.00% (0/154)	0.00% (0/133)	-1.69	
希望	39.37% (174/442)	47.09% (210/446)	37.50% (84/224)	-1.87	
質	2.13% * (1/47)	0.00% (0/635)	0.00% (0/3149)	-2.13	
格差	2.50% (4/160)	1.02% (4/394)	0.31% (1/322)	-2.19	↓
差	2.36% (5/212)	0.34% (1/292)	0.00% (0/208)	-2.36	↓
確度	3.70% * (1/27)	1.56% (3/192)	0.70% (1/142)	-3.00	↓
議論	16.53% (78/472)	13.33% (44/330)	13.38% (36/269)	-3.15	
障害	3.39% * (2/59)	6.33% (10/158)	0.00% (0/170)	-3.39	
変動	3.83% (7/183)	0.69% (2/288)	0.00% * (0/99)	-3.83	↓
危険度	4.55% (8/176)	1.23% (5/405)	0.48% (1/210)	-4.07	↓
度合い	30.00% (132/440)	29.35% (167/569)	25.91% (78/301)	-4.09	↓
収益性	4.88% * (2/41)	0.79% (1/126)	0.00% (0/170)	-4.88	↓
反対	59.14% (220/372)	63.76% (329/516)	54.14% (157/290)	-5.00	
程度	9.36% (70/748)	5.49% (25/455)	4.23% (9/213)	-5.13	↓
ウェート	6.13% (35/571)	1.73% (26/1507)	0.70% (5/713)	-5.43	↓
緊急度	5.44% (8/147)	2.87% (7/244)	0.00% (0/121)	-5.44	↓
必要度	6.74% (12/178)	1.67% (2/120)	1.09% * (1/92)	-5.65	↓
要望	82.78% (880/1063)	85.76% (1457/1699)	77.10% (855/1109)	-5.68	
伸び	5.75% (10/174)	2.67% (10/375)	0.00% (0/170)	-5.75	↓
確率	5.88% * (2/34)	0.79% (1/127)	0.00% (0/221)	-5.88	↓
内容	7.58% * (5/66)	7.55% (8/106)	1.55% (2/129)	-6.03	↓
危険性	9.13% (22/241)	9.07% (45/496)	2.99% (19/636)	-6.14	↓
変化	7.14% (8/112)	0.78% (1/129)	0.00% * (0/80)	-7.14	↓
意識	60.78% * (31/51)	69.16% (74/107)	51.95% (173/333)	-8.83	
蓋然性	13.33% * (2/15)	8.39% (13/155)	2.46% (11/448)	-10.87	↓
安全性	12.68% * (9/71)	2.82% (5/177)	0.36% (1/274)	-12.32	↓
濃度	13.16% * (10/76)	5.94% (19/320)	0.54% (1/185)	-12.62	↓
可能性	30.35% (275/906)	47.21% (922/1953)	17.51% (689/3936)	-12.84	
依存度	14.49% (20/138)	8.08% (27/334)	1.27% (3/236)	-13.22	↓
意見	53.82% (486/903)	57.98% (516/890)	40.58% (310/764)	-13.24	
要請	87.63% (163/186)	89.33% (452/506)	74.19% (184/248)	-13.44	
逆進性	89.19% * (33/37)	78.70% (85/108)	73.71% (129/175)	-15.48	↓

競争力	92.50% * (37/40)	96.82% (152/157)	71.76% (94/131)	-20.74	
信頼性	30.00% * (3/10)	2.19% (3/137)	0.47% (2/428)	-29.53	↓
必要性	35.20% (44/125)	18.01% (65/361)	4.91% (43/875)	-30.29	↓
緊急性	32.00% * (16/50)	11.80% (21/178)	0.58% (2/346)	-31.42	↓
意味	42.48% (65/153)	17.03% (31/182)	8.37% (21/251)	-34.11	↓
公共性	59.18% (403/681)	45.28% (600/1325)	16.17% (156/965)	-43.01	↓
公益性	59.94% (187/312)	43.49% (127/292)	9.53% (41/430)	-50.41	↓

別表5 各名詞の「深い」との共起率の推移

	I 期	II 期	III 期	差分	
関連	77.40% (428/553)	84.12% (498/592)	83.06% (201/242)	5.66	
関係	85.15% (2701/3172)	89.45% (1968/2200)	89.43% (931/1041)	4.28	
根	97.50% (156/160)	98.27% (510/519)	99.04% (309/312)	1.54	↑
気持ち	1.27% (3/237)	0.60% (2/336)	2.33% (7/300)	1.06	
意識	0.00% * (0/51)	0.00% (0/107)	0.60% (2/333)	0.60	
造詣	99.63% (268/269)	100.00% (311/311)	100.00% (406/406)	0.37	
被害	0.07% (1/1427)	0.08% (1/1262)	0.30% (2/656)	0.23	↑
内容	7.58% * (5/66)	11.32% (12/106)	7.75% (10/129)	0.17	
傾向	0.07% (1/1396)	0.27% (3/1127)	0.18% (1/554)	0.11	
要望	0.00% (0/1063)	0.00% (0/1699)	0.09% (1/1109)	0.09	
リスク	0.00% * (0/78)	0.22% (1/465)	0.00% (0/1349)	0.00	
値	0.00% (0/174)	0.81% (1/123)	0.00% * (0/32)	0.00	
期待	0.00% (0/165)	0.40% (2/496)	0.00% (0/777)	0.00	
物価	0.00% (0/461)	0.24% (1/421)	0.00% (0/167)	0.00	
利用度	0.00% (0/227)	0.56% (1/179)	0.00% * (0/58)	0.00	
密度	0.00% (0/131)	1.21% (7/578)	0.00% (0/356)	0.00	
危険	0.00% (0/494)	0.23% (1/430)	0.00% (0/295)	0.00	
議論	0.00% (0/472)	0.61% (2/330)	0.00% (0/269)	0.00	
不安	0.00% * (0/83)	0.61% (1/164)	0.00% (0/236)	0.00	
要素	0.34% (1/295)	0.49% (3/608)	0.26% (1/383)	-0.08	
可能性	0.11% (1/906)	0.05% (1/1953)	0.03% (1/3936)	-0.08	↓
声	0.18% (2/1093)	0.06% (1/1579)	0.06% (1/1571)	-0.12	
責任	0.21% (1/467)	0.28% (2/724)	0.00% (0/1147)	-0.21	
弊害	0.22% (1/458)	0.00% (0/144)	0.00% (0/148)	-0.22	
面	0.29% (4/1376)	0.24% (4/1661)	0.00% (0/819)	-0.29	↓
公益性	0.32% (1/312)	0.34% (1/292)	0.00% (0/430)	-0.32	
公共性	0.44% (3/681)	0.08% (1/1325)	0.00% (0/965)	-0.44	↓
数字	0.49% (1/204)	0.00% (0/185)	0.00% (0/192)	-0.49	
価値	0.54% (1/184)	0.00% (0/273)	0.00% (0/225)	-0.54	
問題点	0.63% (1/159)	0.25% (1/394)	0.00% (0/210)	-0.63	↓
幅	0.67% (1/149)	0.37% (1/270)	0.00% (0/142)	-0.67	↓
依存度	0.72% (1/138)	0.00% (0/334)	0.00% (0/236)	-0.72	
利益	0.76% (2/262)	0.00% (0/130)	0.00% * (0/91)	-0.76	
濃度	1.32% * (1/76)	0.94% (3/320)	0.54% (1/185)	-0.78	↓
分野	1.43% * (1/70)	0.00% (0/244)	0.65% (1/155)	-0.78	
必要性	0.80% (1/125)	0.00% (0/361)	0.00% (0/875)	-0.80	
矛盾	0.92% (1/109)	1.60% (2/125)	0.00% * (0/62)	-0.92	
犯罪	1.48% (3/203)	0.00% * (0/60)	0.00% (0/109)	-1.48	
影響	1.73% (36/2079)	1.03% (25/2437)	0.11% (2/1829)	-1.62	↓
程度	2.27% (17/748)	0.44% (2/455)	0.47% (1/213)	-1.80	
質	2.13% * (1/47)	0.16% (1/635)	0.06% (2/3149)	-2.07	↓
度合い	2.95% (13/440)	1.93% (11/569)	0.66% (2/301)	-2.29	↓
経済	4.26% * (2/47)	4.46% (5/112)	1.77% (2/113)	-2.49	
疑い	3.17% (11/347)	1.97% (15/763)	0.61% (3/490)	-2.56	↓
疑問	7.86% (11/140)	3.47% (7/202)	1.16% * (1/86)	-6.70	↓
印象	25.34% (37/146)	14.29% (37/259)	14.37% (24/167)	-10.97	
意味	30.72% (47/153)	26.92% (49/182)	17.13% (43/251)	-13.59	↓

雪	33.62%	(78/232)	29.18%	(82/281)	16.79%	(22/131)	-16.83	↓
経験	88.64%	(195/220)	85.29%	(116/136)	68.24% *	(58/85)	-20.40	↓
感じ	23.49%	(74/315)	8.28%	(28/338)	1.53%	(2/131)	-21.96	↓
意義	62.09%	(113/182)	42.81%	(128/299)	28.24%	(111/393)	-33.85	↓
関心	68.17%	(469/688)	47.13%	(674/1430)	16.42%	(290/1766)	-51.75	↓
感	76.80%	(288/375)	44.16%	(87/197)	25.00% *	(16/64)	-51.80	↓

別表6 各名詞の「重い」との共起率の推移

	I 期	II 期	III 期	差分	
障害	5.08% * (3/59)	55.70% (88/158)	80.59% (137/170)	75.51	↑
程度	8.96% (67/748)	13.63% (62/455)	24.06% (51/213)	14.92	↑
意味	1.96% (3/153)	2.20% (4/182)	5.58% (14/251)	3.62	↑
利子	0.00% (0/202)	0.66% (1/151)	3.45% * (1/29)	3.45	↑
支出	0.00% (0/180)	0.00% (0/116)	1.75% * (1/57)	1.75	
気持ち	0.42% (1/237)	0.00% (0/336)	2.00% (6/300)	1.58	
役割	2.52% (3/119)	2.17% (9/415)	3.40% (32/942)	0.88	
経済	0.00% * (0/47)	0.89% (1/112)	0.88% (1/113)	0.88	
単価	0.00% (0/228)	0.00% (0/200)	0.83% (1/121)	0.83	
雪	0.86% (2/232)	1.42% (4/281)	1.53% (2/131)	0.67	↑
数字	0.00% (0/204)	0.00% (0/185)	0.52% (1/192)	0.52	
権限	0.79% (1/127)	1.83% (2/109)	1.31% (2/153)	0.52	
議論	0.00% (0/472)	0.00% (0/330)	0.37% (1/269)	0.37	
価値	0.54% (1/184)	0.00% (0/273)	0.89% (2/225)	0.35	
密度	0.00% (0/131)	0.00% (0/578)	0.28% (1/356)	0.28	
意見	0.00% (0/903)	0.00% (0/890)	0.26% (2/764)	0.26	
金利	0.00% (0/1050)	0.11% (1/912)	0.21% (1/471)	0.21	↑
地位	3.38% (5/148)	4.26% (6/141)	3.57% * (3/84)	0.19	
課題	0.00% * (0/8)	0.00% (0/102)	0.18% (1/546)	0.18	
期待	0.00% (0/165)	0.20% (1/496)	0.13% (1/777)	0.13	
保険料	0.69% (1/145)	0.56% (1/180)	0.78% (2/258)	0.09	
被害	0.07% (1/1427)	0.24% (3/1262)	0.15% (1/656)	0.08	
関係	0.03% (1/3172)	0.00% (0/2200)	0.10% (1/1041)	0.07	
内容	3.03% * (2/66)	2.83% (3/106)	3.10% (4/129)	0.07	
感じ	0.00% (0/315)	0.30% (1/338)	0.00% (0/131)	0.00	
評価	0.00% * (0/42)	0.54% (1/185)	0.00% (0/435)	0.00	
分野	0.00% * (0/70)	0.41% (1/244)	0.00% (0/155)	0.00	
苦勞	0.00% (0/120)	0.58% (1/171)	0.00% (0/134)	0.00	
コスト	0.00% (0/1019)	0.11% (1/908)	0.00% (0/785)	0.00	
家賃	0.54% (1/186)	0.00% (0/300)	0.52% (1/192)	-0.02	
影響	0.05% (1/2079)	0.00% (0/2437)	0.00% (0/1829)	-0.05	
災害	0.11% (1/883)	0.20% (1/500)	0.00% (0/205)	-0.11	
割合	0.70% (3/430)	0.00% (0/874)	0.56% (5/887)	-0.14	
公共性	0.15% (1/681)	0.08% (1/1325)	0.00% (0/965)	-0.15	↓
額	0.16% (1/638)	0.00% (0/643)	0.00% (0/453)	-0.16	
金額	0.42% (4/948)	0.12% (1/827)	0.22% (1/462)	-0.20	
所得	0.24% (1/420)	0.00% (0/735)	0.00% (0/609)	-0.24	
率	0.32% (3/941)	0.00% (0/1047)	0.00% (0/424)	-0.32	
性格	0.33% (1/301)	0.00% (0/443)	0.00% (0/284)	-0.33	
種類	0.38% (1/260)	0.00% (0/266)	0.00% * (0/69)	-0.38	
量	0.54% (3/559)	0.28% (2/725)	0.00% (0/345)	-0.54	↓
掛け金	0.66% (1/151)	1.29% (3/232)	0.00% * (0/57)	-0.66	
比率	0.98% (3/307)	0.00% (0/766)	0.31% (2/639)	-0.67	
度合い	1.82% (8/440)	0.53% (3/569)	1.00% (3/301)	-0.82	
意義	1.10% (2/182)	0.33% (1/299)	0.25% (1/393)	-0.85	↓
犯罪	3.45% (7/203)	1.67% * (1/60)	0.92% (1/109)	-2.53	↓
確率	2.94% * (1/34)	0.00% (0/127)	0.00% (0/221)	-2.94	
税率	5.41% (14/259)	1.27% (2/157)	0.76% (1/132)	-4.65	↓

質	6.38% * (3/47)	0.79% (5/635)	0.03% (1/3149)	-6.35	↓
責任	70.45% (329/467)	65.06% (471/724)	61.20% (702/1147)	-9.25	↓
負担	47.51% (953/2006)	34.46% (610/1770)	36.17% (736/2035)	-11.34	
税金	25.60% (193/754)	28.60% (129/451)	12.21% (21/172)	-13.39	
税	48.39% (150/310)	44.44% (56/126)	34.33% * (23/67)	-14.06	↓
ウェート	16.99% (97/571)	2.85% (43/1507)	1.82% (13/713)	-15.17	↓
比重	30.12% (103/342)	11.67% (56/480)	12.33% (28/227)	-17.79	

別表 7 各名詞の「濃い」との共起率の推移

	I 期	II 期	III 期	差分	
内容	0.00% * (0/66)	11.32% (12/106)	46.51% (60/129)	46.51	↑
密度	8.40% (11/131)	26.99% (156/578)	35.67% (127/356)	27.27	↑
色彩	12.42% (80/644)	15.62% (87/557)	15.68% (61/389)	3.26	↑
回数	0.00% (0/157)	0.00% (0/213)	0.83% (1/121)	0.83	
意味	0.00% (0/153)	0.55% (1/182)	0.80% (2/251)	0.80	↑
感じ	0.00% (0/315)	0.89% (3/338)	0.76% (1/131)	0.76	
関係	0.25% (8/3172)	0.41% (9/2200)	0.48% (5/1041)	0.23	↑
需要	0.00% (0/851)	0.09% (1/1159)	0.21% (1/483)	0.21	↑
機会	0.00% (0/384)	0.00% (0/413)	0.20% (1/510)	0.20	
割合	0.00% (0/430)	0.00% (0/874)	0.11% (1/887)	0.11	
関心	0.00% (0/688)	0.21% (3/1430)	0.11% (2/1766)	0.11	
質	0.00% * (0/47)	0.16% (1/635)	0.03% (1/3149)	0.03	
影響	0.05% (1/2079)	0.00% (0/2437)	0.05% (1/1829)	0.00	
関連	0.00% (0/553)	0.34% (2/592)	0.00% (0/242)	0.00	
影響力	0.00% (0/152)	0.43% (1/233)	0.00% (0/230)	0.00	
蓋然性	0.00% * (0/15)	0.65% (1/155)	0.00% (0/448)	0.00	
必要性	0.00% (0/125)	3.32% (12/361)	0.00% (0/875)	0.00	
傾向	0.21% (3/1396)	0.18% (2/1127)	0.18% (1/554)	-0.03	
公共性	0.15% (1/681)	0.00% (0/1325)	0.10% (1/965)	-0.05	
面	0.07% (1/1376)	0.12% (2/1661)	0.00% (0/819)	-0.07	
希望	0.23% (1/442)	0.00% (0/446)	0.00% (0/224)	-0.23	
感	0.27% (1/375)	0.00% (0/197)	0.00% * (0/64)	-0.27	
公益性	0.32% (1/312)	0.00% (0/292)	0.00% (0/430)	-0.32	
程度	0.40% (3/748)	0.00% (0/455)	0.00% (0/213)	-0.40	
気持ち	0.42% (1/237)	0.30% (1/336)	0.00% (0/300)	-0.42	↓
利用度	0.44% (1/227)	0.00% (0/179)	0.00% * (0/58)	-0.44	
値	0.57% (1/174)	0.00% (0/123)	0.00% * (0/32)	-0.57	
度合い	1.59% (7/440)	1.05% (6/569)	1.00% (3/301)	-0.59	↓
批判	0.66% (1/152)	0.00% (0/359)	0.00% (0/442)	-0.66	
緊急度	0.68% (1/147)	0.00% (0/244)	0.00% (0/121)	-0.68	
危険	0.81% (4/494)	0.47% (2/430)	0.00% (0/295)	-0.81	↓
空気	1.22% (3/246)	0.78% (1/128)	0.00% * (0/25)	-1.22	↓
可能性	1.43% (13/906)	1.48% (29/1953)	0.08% (3/3936)	-1.35	
安全性	1.41% * (1/71)	0.00% (0/177)	0.00% (0/274)	-1.41	
疑問	1.43% (2/140)	0.00% (0/202)	0.00% * (0/86)	-1.43	
性格	4.32% (13/301)	2.93% (13/443)	2.82% (8/284)	-1.50	↓
濃度	15.79% * (12/76)	25.94% (83/320)	14.05% (26/185)	-1.74	
印象	2.05% (3/146)	2.70% (7/259)	0.00% (0/167)	-2.05	
要素	2.71% (8/295)	2.47% (15/608)	0.26% (1/383)	-2.45	↓
疑い	23.92% (83/347)	40.24% (307/763)	21.43% (105/490)	-2.49	

別表 8 各名詞の「大」との共起率の推移

	I 期	II 期	III 期	差分	
メリット	0.00% * (0/11)	1.01% (2/199)	1.10% (3/272)	1.10	↑
逆進性	0.00% * (0/37)	0.00% (0/108)	0.57% (1/175)	0.57	
可能性	1.77% (16/906)	2.00% (39/1953)	2.31% (91/3936)	0.54	↑
気持ち	0.00% (0/237)	0.00% (0/336)	0.33% (1/300)	0.33	
価格	0.00% (0/704)	0.00% (0/581)	0.28% (1/360)	0.28	
疑い	0.00% (0/347)	0.00% (0/763)	0.20% (1/490)	0.20	
レベル	0.00% (0/115)	0.00% (0/315)	0.18% (1/547)	0.18	
意見	0.00% (0/903)	0.00% (0/890)	0.13% (1/764)	0.13	
コスト	0.00% (0/1019)	0.00% (0/908)	0.13% (1/785)	0.13	
面	0.15% (2/1376)	0.12% (2/1661)	0.24% (2/819)	0.09	
シェア	0.00% * (0/12)	0.42% (1/237)	0.00% (0/135)	0.00	
感	0.00% (0/375)	0.51% (1/197)	0.00% * (0/64)	0.00	
緊急度	0.00% (0/147)	0.41% (1/244)	0.00% (0/121)	0.00	
意義	0.55% (1/182)	0.33% (1/299)	0.51% (2/393)	-0.04	
数	0.05% (2/3856)	0.00% (0/3565)	0.00% (0/1969)	-0.05	
力	0.54% (4/745)	0.31% (2/650)	0.47% (2/427)	-0.07	
傾向	0.07% (1/1396)	0.09% (1/1127)	0.00% (0/554)	-0.07	
関係	0.09% (3/3172)	0.05% (1/2200)	0.00% (0/1041)	-0.09	↓
要望	0.09% (1/1063)	0.06% (1/1699)	0.00% (0/1109)	-0.09	↓
率	0.11% (1/941)	0.00% (0/1047)	0.00% (0/424)	-0.11	
税金	0.13% (1/754)	0.00% (0/451)	0.00% (0/172)	-0.13	
人口	0.38% (2/530)	0.00% (0/476)	0.22% (1/447)	-0.16	
関連	0.18% (1/553)	0.00% (0/592)	0.00% (0/242)	-0.18	
金額	0.21% (2/948)	0.12% (1/827)	0.00% (0/462)	-0.21	↓
関心	0.29% (2/688)	0.00% (0/1430)	0.00% (0/1766)	-0.29	
額	0.31% (2/638)	0.00% (0/643)	0.00% (0/453)	-0.31	
格差	0.63% (1/160)	0.51% (2/394)	0.31% (1/322)	-0.32	↓
比率	0.33% (1/307)	0.00% (0/766)	0.00% (0/639)	-0.33	
交通量	0.34% (1/295)	0.00% (0/309)	0.00% (0/127)	-0.34	
災害	0.34% (3/883)	0.00% (0/500)	0.00% (0/205)	-0.34	
負担	0.45% (9/2006)	0.11% (2/1770)	0.10% (2/2035)	-0.35	↓
ウェート	0.35% (2/571)	0.20% (3/1507)	0.00% (0/713)	-0.35	↓
需要	0.35% (3/851)	0.00% (0/1159)	0.00% (0/483)	-0.35	
賃金	0.37% (1/272)	0.00% (0/275)	0.00% (0/163)	-0.37	
税率	0.39% (1/259)	0.00% (0/157)	0.00% (0/132)	-0.39	
金	0.39% (1/259)	0.00% (0/183)	0.00% (0/108)	-0.39	
収入	0.42% (2/474)	0.00% (0/425)	0.00% (0/216)	-0.42	
希望	0.45% (2/442)	0.00% (0/446)	0.00% (0/224)	-0.45	
所得	0.48% (2/420)	0.41% (3/735)	0.00% (0/609)	-0.48	↓
数字	0.49% (1/204)	1.08% (2/185)	0.00% (0/192)	-0.49	
程度	0.53% (4/748)	0.44% (2/455)	0.00% (0/213)	-0.53	↓
必要度	0.56% (1/178)	0.00% (0/120)	0.00% * (0/92)	-0.56	
予算	0.60% (1/167)	0.00% (0/107)	0.00% * (0/74)	-0.60	
経費	0.60% (1/168)	0.00% (0/113)	0.00% * (0/52)	-0.60	
責任	1.93% (9/467)	2.49% (18/724)	1.31% (15/1147)	-0.62	
意味	0.65% (1/153)	0.00% (0/182)	0.00% (0/251)	-0.65	
公共性	0.73% (5/681)	0.08% (1/1325)	0.00% (0/965)	-0.73	↓
頻度	0.75% (1/134)	0.00% (0/260)	0.00% (0/128)	-0.75	
欠陥	0.75% (1/133)	0.00% (0/158)	0.00% * (0/54)	-0.75	
密度	0.76% (1/131)	0.00% (0/578)	0.00% (0/356)	-0.76	
余地	0.77% (1/130)	1.75% (2/114)	0.00% (0/128)	-0.77	
開き	0.82% (2/245)	0.92% (1/109)	0.00% * (0/52)	-0.82	
声	1.28% (14/1093)	0.51% (8/1579)	0.45% (7/1571)	-0.83	↓
弊害	0.87% (4/458)	0.00% (0/144)	0.00% (0/148)	-0.87	
効率	0.89% (1/112)	0.00% (0/241)	0.00% (0/123)	-0.89	
困難	0.93% (1/108)	0.00% (0/105)	0.00% * (0/68)	-0.93	
割合	0.93% (4/430)	0.11% (1/874)	0.00% (0/887)	-0.93	↓

危険性	2.90% (7/241)	1.21% (6/496)	1.89% (12/636)	-1.01
依存度	1.45% (2/138)	0.00% (0/334)	0.42% (1/236)	-1.03
要請	1.08% (2/186)	0.00% (0/506)	0.00% (0/248)	-1.08
価値	1.09% (2/184)	0.37% (1/273)	0.00% (0/225)	-1.09 ↓
差	1.42% (3/212)	0.34% (1/292)	0.00% (0/208)	-1.42 ↓
能力	1.43% * (1/70)	0.00% (0/108)	0.00% (0/196)	-1.43
利益	2.67% (7/262)	1.54% (2/130)	1.10% * (1/91)	-1.57 ↓
トラブル	1.69% * (1/59)	0.00% (0/154)	0.00% (0/133)	-1.69
被害	2.45% (35/1427)	0.55% (7/1262)	0.46% (3/656)	-1.99 ↓
公益性	2.56% (8/312)	0.34% (1/292)	0.23% (1/430)	-2.33 ↓
比重	2.34% (8/342)	0.42% (2/480)	0.00% (0/227)	-2.34 ↓
権限	2.36% (3/127)	0.92% (1/109)	0.00% (0/153)	-2.36 ↓
効果	4.66% (15/322)	2.06% (9/437)	2.02% (13/642)	-2.64 ↓
安全性	2.82% * (2/71)	0.00% (0/177)	0.00% (0/274)	-2.82
危険	5.26% (26/494)	2.56% (11/430)	2.37% (7/295)	-2.89 ↓
確率	2.94% * (1/34)	0.00% (0/127)	0.00% (0/221)	-2.94
内容	3.03% * (2/66)	0.94% (1/106)	0.00% (0/129)	-3.03 ↓
面積	3.36% (4/119)	0.73% (1/137)	0.00% * (0/90)	-3.36 ↓
影響力	3.95% (6/152)	0.43% (1/233)	0.43% (1/230)	-3.52
必要性	4.80% (6/125)	0.28% (1/361)	0.91% (8/875)	-3.89
期待	6.06% (10/165)	2.82% (14/496)	2.06% (16/777)	-4.00 ↓
影響	7.89% (164/2079)	4.35% (106/2437)	3.23% (59/1829)	-4.66 ↓
不安	4.82% * (4/83)	0.00% (0/164)	0.00% (0/236)	-4.82
規模	5.33% (53/995)	0.47% (8/1705)	0.08% (1/1258)	-5.25 ↓
役割	7.56% (9/119)	3.13% (13/415)	2.02% (19/942)	-5.54 ↓
毒性	6.15% (8/130)	0.34% (1/293)	0.00% (0/158)	-6.15 ↓
公算	18.37% (52/283)	17.59% (38/216)	6.41% * (5/78)	-11.96 ↓

別表9 各名詞の「濃厚」との共起率の推移

	I 期	II 期	III 期	差分
内容	0.00% * (0/66)	0.94% (1/106)	0.78% (1/129)	0.78
逆進性	0.00% * (0/37)	0.93% (1/108)	0.57% (1/175)	0.57
要素	0.00% (0/295)	0.00% (0/608)	0.52% (2/383)	0.52
影響	0.00% (0/2079)	0.04% (1/2437)	0.05% (1/1829)	0.05 ↑
意味	0.00% (0/153)	1.10% (2/182)	0.00% (0/251)	0.00
責任	0.00% (0/467)	0.14% (1/724)	0.00% (0/1147)	0.00
蓋然性	0.00% * (0/15)	0.65% (1/155)	0.00% (0/448)	0.00
声	0.09% (1/1093)	0.13% (2/1579)	0.00% (0/1571)	-0.09
面	0.22% (3/1376)	0.06% (1/1661)	0.12% (1/819)	-0.10
程度	0.13% (1/748)	0.22% (1/455)	0.00% (0/213)	-0.13
関連	0.54% (3/553)	0.17% (1/592)	0.41% (1/242)	-0.13
危険	0.81% (4/494)	0.93% (4/430)	0.68% (2/295)	-0.13
関係	0.19% (6/3172)	0.09% (2/2200)	0.00% (0/1041)	-0.19 ↓
希望	0.23% (1/442)	0.00% (0/446)	0.00% (0/224)	-0.23
疑問	1.43% (2/140)	0.50% (1/202)	1.16% * (1/86)	-0.27
公共性	0.29% (2/681)	0.00% (0/1325)	0.00% (0/965)	-0.29
要求	0.32% (1/310)	0.00% (0/392)	0.00% (0/172)	-0.32
生産性	0.34% (1/297)	0.00% (0/1283)	0.00% (0/964)	-0.34
公算	0.35% (1/283)	0.00% (0/216)	0.00% * (0/78)	-0.35
利用度	0.44% (1/227)	0.00% (0/179)	0.00% * (0/58)	-0.44
意見	0.44% (4/903)	0.11% (1/890)	0.00% (0/764)	-0.44 ↓
度合い	0.45% (2/440)	0.53% (3/569)	0.00% (0/301)	-0.45
犯罪	0.49% (1/203)	1.67% * (1/60)	0.00% (0/109)	-0.49
感	0.80% (3/375)	0.00% (0/197)	0.00% * (0/64)	-0.80
必要性	0.80% (1/125)	0.00% (0/361)	0.00% (0/875)	-0.80
濃度	1.32% * (1/76)	0.00% (0/320)	0.00% (0/185)	-1.32
可能性	1.99% (18/906)	1.08% (21/1953)	0.58% (23/3936)	-1.41 ↓

意向	1.49% (3/202)	0.70% (1/143)	0.00% * (0/47)	-1.49 ↓
密度	1.53% (2/131)	0.00% (0/578)	0.00% (0/356)	-1.53
感じ	5.08% (16/315)	2.96% (10/338)	3.05% (4/131)	-2.03
印象	2.05% (3/146)	1.54% (4/259)	0.00% (0/167)	-2.05 ↓
質	2.13% * (1/47)	0.00% (0/635)	0.00% (0/3149)	-2.13
不安	2.41% * (2/83)	0.00% (0/164)	0.00% (0/236)	-2.41
傾向	2.44% (34/1396)	1.15% (13/1127)	0.00% (0/554)	-2.44 ↓
性格	3.99% (12/301)	1.35% (6/443)	1.06% (3/284)	-2.93 ↓
危険性	4.15% (10/241)	0.81% (4/496)	0.16% (1/636)	-3.99 ↓
気持ち	4.64% (11/237)	1.19% (4/336)	0.00% (0/300)	-4.64 ↓
意識	7.84% * (4/51)	0.00% (0/107)	0.00% (0/333)	-7.84
色彩	13.20% (85/644)	5.21% (29/557)	2.57% (10/389)	-10.63 ↓
空気	18.29% (45/246)	7.81% (10/128)	0.00% * (0/25)	-18.29 ↓
疑い	55.91% (194/347)	29.62% (226/763)	31.84% (156/490)	-24.07

別表10 各名詞の形容詞別共起率差分 (単位: パーセントポイント)

	高い	大きい	多い	強い	濃い	重い	深い	大	濃厚
可能性	65.64	1.87	-52.36	-12.84	-1.35	0.00	-0.08	0.54	-1.41
必要性	63.09	-6.17	-21.14	-30.29	0.00	0.00	-0.80	-3.89	-0.80
危険性	59.10	7.06	-55.01	-6.14	0.00	0.00	0.00	-1.01	-3.99
関心	57.08	-1.00	-2.64	-1.53	0.11	0.00	-51.75	-0.29	0.00
公益性	55.94	-0.96	-1.60	-50.41	-0.32	0.00	-0.32	-2.33	0.00
リスク	52.23	14.74	-67.04	0.07	0.00	0.00	0.00	0.00	0.00
公共性	46.71	-0.93	-1.11	-43.01	-0.05	-0.15	-0.44	-0.73	-0.29
シェア	45.74	-35.74	-10.00	0.00	0.00	0.00	0.00	0.00	0.00
ウェート	41.62	-12.76	-7.92	-5.43	0.00	-15.17	0.00	-0.35	0.00
信頼性	39.53	0.00	-10.00	-29.53	0.00	0.00	0.00	0.00	0.00
所得	38.88	-7.20	-30.96	0.00	0.00	-0.24	0.00	-0.48	0.00
比率	38.32	-13.85	-23.16	-0.33	0.00	-0.67	0.00	-0.33	0.00
率	38.24	-5.46	-32.15	-0.21	0.00	-0.32	0.00	-0.11	0.00
人件費	37.12	2.63	-39.74	0.00	0.00	0.00	0.00	0.00	0.00
能力	36.64	-26.84	-8.98	0.61	0.00	0.00	0.00	-1.43	0.00
確率	36.20	-6.56	-17.88	-5.88	0.00	-2.94	0.00	-2.94	0.00
割合	35.64	-12.11	-22.56	0.00	0.11	-0.14	0.00	-0.93	0.00
頻度	34.57	-2.21	-30.87	-0.75	0.00	0.00	0.00	-0.75	0.00
必要度	33.74	-1.12	-26.40	-5.65	0.00	0.00	0.00	-0.56	0.00
死亡率	31.86	0.00	-31.86	0.00	0.00	0.00	0.00	0.00	0.00
緊急性	31.42	0.00	0.00	-31.42	0.00	0.00	0.00	0.00	0.00
収入	30.67	1.64	-31.89	0.00	0.00	0.00	0.00	-0.42	0.00
パーセンテージ	30.21	9.29	-38.88	-0.63	0.00	0.00	0.00	0.00	0.00
金	29.69	0.91	-30.22	0.00	0.00	0.00	0.00	-0.39	0.00
失業率	29.54	0.00	-29.54	0.00	0.00	0.00	0.00	0.00	0.00
安全性	27.81	-2.82	-8.45	-12.32	-1.41	0.00	0.00	-2.82	0.00
経費	27.48	8.10	-34.39	-0.60	0.00	0.00	0.00	-0.60	0.00
効果	26.66	17.73	-40.68	-1.08	0.00	0.00	0.00	-2.64	0.00
伸び	26.63	-6.13	-14.75	-5.75	0.00	0.00	0.00	0.00	0.00
危険	26.32	30.89	-55.30	1.92	-0.81	0.00	0.00	-2.89	-0.13
危険度	26.11	0.11	-22.14	-4.07	0.00	0.00	0.00	0.00	0.00
競争力	25.74	-5.00	0.00	-20.74	0.00	0.00	0.00	0.00	0.00
比重	25.63	2.93	-6.69	-1.75	0.00	-17.79	0.00	-2.34	0.00
蓋然性	22.88	-5.33	-6.67	-10.87	0.00	0.00	0.00	0.00	0.00
掛け金	22.55	-0.66	-21.23	0.00	0.00	-0.66	0.00	0.00	0.00
依存度	22.08	-3.73	-3.38	-13.22	0.00	0.00	-0.72	-1.03	0.00
数字	21.94	-4.63	-16.39	-0.46	0.00	0.52	-0.49	-0.49	0.00
年齢	20.98	-0.85	-20.14	0.00	0.00	0.00	0.00	0.00	0.00
利用度	20.50	2.13	-21.73	0.00	-0.44	0.00	0.00	0.00	-0.44
濃度	20.08	-0.78	-2.87	-12.62	-1.74	0.00	-0.78	0.00	-1.32

質	18.83	-4.20	-2.00	-2.13	0.03	-6.35	-2.07	0.00	-2.13
意識	17.90	0.90	-2.72	-8.83	0.00	0.00	0.60	0.00	-7.84
度合い	17.75	6.90	-16.40	-4.09	-0.59	-0.82	-2.29	0.00	-0.45
収益性	17.07	0.00	-12.20	-4.88	0.00	0.00	0.00	0.00	0.00
需要	16.74	10.64	-30.55	3.31	0.21	0.00	0.00	-0.35	0.00
期待	13.90	-8.11	-3.07	1.15	0.00	0.13	0.00	-4.00	0.00
価値	13.79	-3.71	-8.80	0.00	0.00	0.35	-0.54	-1.09	0.00
税金	12.84	-0.08	0.76	0.00	0.00	-13.39	0.00	-0.13	0.00
貯蓄率	12.50	0.00	-12.50	0.00	0.00	0.00	0.00	0.00	0.00
効率	12.50	-0.89	-10.71	0.00	0.00	0.00	0.00	-0.89	0.00
公算	11.27	19.61	-29.50	10.93	0.00	0.00	0.00	-11.96	-0.35
逆進性	10.90	2.29	1.14	-15.48	0.00	0.00	0.00	0.57	0.57
補助率	10.66	1.96	-12.62	0.00	0.00	0.00	0.00	0.00	0.00
税	9.14	0.52	4.72	-0.32	0.00	-14.06	0.00	0.00	0.00
地位	8.05	-8.43	-1.35	1.54	0.00	0.19	0.00	0.00	0.00
要請	7.26	3.63	3.63	-13.44	0.00	0.00	0.00	-1.08	0.00
賃金	6.86	-0.13	-6.38	0.00	0.00	0.00	0.00	-0.37	0.00
緊急度	6.80	0.00	-0.68	-5.44	-0.68	0.00	0.00	0.00	0.00
意義	6.75	33.03	-5.02	-0.04	0.00	-0.85	-33.85	-0.04	0.00
要求	6.20	0.00	-19.40	13.51	0.00	0.00	0.00	0.00	-0.32
給料	6.06	0.62	-6.68	0.00	0.00	0.00	0.00	0.00	0.00
不満	5.95	0.04	-27.79	21.80	0.00	0.00	0.00	0.00	0.00
金額	5.82	13.96	-19.36	0.00	0.00	-0.20	0.00	-0.21	0.00
給与	4.85	1.53	-6.37	0.00	0.00	0.00	0.00	0.00	0.00
評価	4.69	-1.23	-3.69	0.23	0.00	0.00	0.00	0.00	0.00
要望	4.25	0.67	0.77	-5.68	0.00	0.00	0.09	-0.09	0.00
税率	3.92	0.00	0.36	0.76	0.00	-4.65	0.00	-0.39	0.00
余地	3.91	54.23	-55.83	-1.54	0.00	0.00	0.00	-0.77	0.00
希望	3.78	-0.03	-0.97	-1.87	-0.23	0.00	0.00	-0.45	-0.23
利益	3.45	35.81	-36.54	-0.38	0.00	0.00	-0.76	-1.57	0.00
確度	3.00	0.00	0.00	-3.00	0.00	0.00	0.00	0.00	0.00
影響力	2.61	9.07	-14.51	6.34	0.00	0.00	0.00	-3.52	0.00
疑い	1.84	0.64	-5.73	32.15	-2.49	0.00	-2.56	0.20	-24.07
傾向	1.81	0.33	-12.58	12.88	-0.03	0.00	0.11	-0.07	-2.44
性格	1.80	-0.93	-1.25	5.15	-1.50	-0.33	0.00	0.00	-2.93
要素	1.75	8.26	-21.95	13.95	-2.45	0.00	-0.08	0.00	0.52
経験	1.71	1.18	17.51	0.00	0.00	0.00	-20.40	0.00	0.00
困難	1.47	22.00	-24.02	1.47	0.00	0.00	0.00	-0.93	0.00
不安	1.34	20.70	-24.17	9.37	0.00	0.00	0.00	-4.82	-2.41
気持ち	1.33	-0.47	-8.28	9.49	-0.42	1.58	1.06	0.33	-4.64
変化	1.25	58.75	-52.86	-7.14	0.00	0.00	0.00	0.00	0.00
負担	1.22	25.29	-15.36	0.54	0.00	-11.34	0.00	-0.35	0.00
支出	1.19	6.90	-9.86	0.00	0.00	1.75	0.00	0.00	0.00
能率	1.19	-0.60	-0.60	0.00	0.00	0.00	0.00	0.00	0.00
生産性	1.14	-0.24	0.00	-0.57	0.00	0.00	0.00	0.00	-0.34
面積	1.11	17.03	-14.78	0.00	0.00	0.00	0.00	-3.36	0.00
毒性	1.08	1.27	-4.62	8.43	0.00	0.00	0.00	-6.15	0.00
役割	1.06	7.34	-3.53	-0.20	0.00	0.88	0.00	-5.54	0.00
経済	1.05	-11.64	-1.25	13.43	0.00	0.88	-2.49	0.00	0.00
赤字	0.99	13.90	-14.89	0.00	0.00	0.00	0.00	0.00	0.00
量	0.98	1.99	-2.42	0.00	0.00	-0.54	0.00	0.00	0.00
予算	0.90	-0.35	0.64	-0.60	0.00	0.00	0.00	-0.60	0.00
額	0.87	24.94	-25.34	0.00	0.00	-0.16	0.00	-0.31	0.00
回数	0.83	0.00	-1.65	0.00	0.83	0.00	0.00	0.00	0.00
反対	0.69	0.61	3.70	-5.00	0.00	0.00	0.00	0.00	0.00
関連	0.65	2.68	-13.41	4.73	0.00	0.00	5.66	-0.18	-0.13
批判	0.57	1.03	-4.24	3.29	-0.66	0.00	0.00	0.00	0.00
家賃	0.57	0.00	-0.56	0.00	0.00	-0.02	0.00	0.00	0.00
値段	0.55	-0.09	-0.18	-0.28	0.00	0.00	0.00	0.00	0.00
物価	0.43	0.00	0.00	-0.43	0.00	0.00	0.00	0.00	0.00

意見	0.39	0.57	12.34	-13.24	0.00	0.26	0.00	0.13	-0.44
面	0.25	8.73	-22.27	13.66	-0.07	0.00	-0.29	0.09	-0.10
単価	0.20	1.60	-2.63	0.00	0.00	0.83	0.00	0.00	0.00
犯罪	0.00	0.92	0.78	2.80	0.00	-2.53	-1.48	0.00	-0.49
関係	0.19	0.59	-8.37	3.29	0.23	0.07	4.28	-0.09	-0.19
数	0.15	0.70	-0.80	0.00	0.00	0.00	0.00	-0.05	0.00
色彩	0.10	-0.62	-3.37	11.26	3.26	0.00	0.00	0.00	-10.63
災害	0.04	-0.34	-13.32	14.07	0.00	-0.11	0.00	-0.34	0.00
保険料	0.01	0.64	-0.74	0.00	0.00	0.09	0.00	0.00	0.00
感じ	0.00	0.00	2.11	21.12	0.76	0.00	-21.96	0.00	-2.03
意向	0.00	-0.50	-8.42	10.40	0.00	0.00	0.00	0.00	-1.49
疑問	0.00	11.99	-7.55	3.94	-1.43	0.00	-6.70	0.00	-0.27
欠陥	0.00	0.30	-1.39	1.85	0.00	0.00	0.00	-0.75	0.00
弊害	0.00	30.11	-30.67	1.65	0.00	0.00	-0.22	-0.87	0.00
問題点	0.00	7.47	-6.84	0.00	0.00	0.00	-0.63	0.00	0.00
風	0.00	4.81	0.00	-4.81	0.00	0.00	0.00	0.00	0.00
苦勞	0.00	4.48	-4.48	0.00	0.00	0.00	0.00	0.00	0.00
人数	0.00	1.14	-1.14	0.00	0.00	0.00	0.00	0.00	0.00
水準	0.00	0.00	0.00	0.00	0.00	0.00	0.00	0.00	0.00
格調	0.00	0.00	0.00	0.00	0.00	0.00	0.00	0.00	0.00
地価	0.00	0.00	0.00	0.00	0.00	0.00	0.00	0.00	0.00
精度	0.00	0.00	0.00	0.00	0.00	0.00	0.00	0.00	0.00
機会	0.00	-0.13	-0.07	0.00	0.20	0.00	0.00	0.00	0.00
トラブル	0.00	-1.69	-7.91	11.30	0.00	0.00	0.00	-1.69	0.00
種類	0.00	-0.38	0.77	0.00	0.00	-0.38	0.00	0.00	0.00
矛盾	0.00	-0.61	1.53	0.00	0.00	0.00	-0.92	0.00	0.00
雨	0.00	0.57	0.00	-0.57	0.00	0.00	0.00	0.00	0.00
件数	0.00	-0.79	0.79	0.00	0.00	0.00	0.00	0.00	0.00
雨量	0.00	-1.90	1.90	0.00	0.00	0.00	0.00	0.00	0.00
課題	0.00	-3.34	3.16	0.00	0.00	0.18	0.00	0.00	0.00
根	0.00	-0.63	0.00	-0.92	0.00	0.00	1.54	0.00	0.00
変動	0.00	65.06	-61.24	-3.83	0.00	0.00	0.00	0.00	0.00
格差	-0.01	19.40	-16.90	-2.19	0.00	0.00	0.00	-0.32	0.00
影響	-0.03	18.58	-12.48	0.21	0.00	-0.05	-1.62	-4.66	0.05
規模	-0.10	5.51	-0.16	0.00	0.00	0.00	0.00	-5.25	0.00
権限	-0.14	0.54	0.10	1.33	0.00	0.52	0.00	-2.36	0.00
議論	-0.21	3.24	-0.26	-3.15	0.00	0.37	0.00	0.00	0.00
感	-0.27	0.00	0.73	52.41	-0.27	0.00	-51.80	0.00	-0.80
交通量	-0.34	0.45	0.23	0.00	0.00	0.00	0.00	-0.34	0.00
造詣	-0.37	0.00	0.00	0.00	0.00	0.00	0.37	0.00	0.00
力	-0.40	3.86	-3.96	0.57	0.00	0.00	0.00	-0.07	0.00
空気	-0.41	3.59	-12.20	28.52	-1.22	0.00	0.00	0.00	-18.29
障害	-0.51	-1.72	-69.87	-3.39	0.00	75.51	0.00	0.00	0.00
価格	-0.51	0.96	-0.86	0.14	0.00	0.00	0.00	0.28	0.00
レベル	-0.55	0.18	0.18	0.00	0.00	0.00	0.00	0.18	0.00
人口	-0.57	3.18	-2.46	0.00	0.00	0.00	0.00	-0.16	0.00
運賃	-0.57	0.00	1.02	-0.45	0.00	0.00	0.00	0.00	0.00
抵抗	-0.60	7.09	-10.32	3.82	0.00	0.00	0.00	0.00	0.00
印象	-0.68	-1.37	1.72	15.42	-2.05	0.00	-10.97	0.00	-2.05
料金	-0.70	0.24	0.46	0.00	0.00	0.00	0.00	0.00	0.00
被害	-0.75	18.75	-16.05	-0.27	0.00	0.08	0.23	-1.99	0.00
分野	-0.78	4.33	-2.62	-0.14	0.00	0.00	-0.78	0.00	0.00
開き	-0.82	24.20	-21.35	-1.22	0.00	0.00	0.00	-0.82	0.00
雪	-0.86	0.00	0.76	16.26	0.00	0.67	-16.83	0.00	0.00
差	-1.42	23.08	-17.89	-2.36	0.00	0.00	0.00	-1.42	0.00
金利	-1.43	1.17	0.04	0.00	0.00	0.21	0.00	0.00	0.00
責任	-2.10	14.63	-2.12	-0.34	0.00	-9.25	-0.21	-0.62	0.00
輸入	-2.16	-1.67	2.82	1.01	0.00	0.00	0.00	0.00	0.00
幅	-2.62	11.01	-7.05	-0.67	0.00	0.00	-0.67	0.00	0.00
コスト	-3.75	3.37	0.25	0.00	0.00	0.00	0.00	0.13	0.00

意味	-3.78	54.60	-6.87	-34.11	0.80	3.62	-13.59	-0.65	0.00
利子	-4.40	-1.49	2.44	0.00	0.00	3.45	0.00	0.00	0.00
内容	-8.95	-29.49	-0.04	-6.03	46.51	0.07	0.17	-3.03	0.78
程度	-15.00	13.38	-5.81	-5.13	-0.40	15.45	-1.80	-0.53	-0.13
密度	-15.71	-1.73	-6.31	-1.53	27.27	0.28	0.00	-0.76	-1.53
値	-16.12	19.58	-1.72	-1.15	-0.57	0.00	0.00	0.00	0.00
声	-19.39	7.31	11.62	1.50	0.00	0.00	-0.12	-0.83	-0.09
メリット	-24.33	48.47	-25.96	0.74	0.00	0.00	0.00	1.10	0.00

