

## 論 文

## 名詞と尺度的形容詞類の共起傾向の推移(2)

— 国会議録のデータから —

## 服 部 匡

同志社女子大学  
表象文化学部・日本語日本文学科  
教授

## 1 はじめに

本稿は、服部(2011b, 2012)の続編であり、電子化された国会議録を用いた研究である。何らかの意味で程度の属性を表わす(用法がある)と言い得る名詞全般と量的形容詞の共起用例数を調査して、形容詞の使用傾向の通時的推移を分析する。服部(2011b, 2012)では、「大」の側の形容詞類(以下「大値語」)を扱ったが、本稿では、「小」の側の形容詞(「小値語」)、すなわち、「低い、弱い、小さい、少ない、薄い、軽い、浅い、小、希薄、安い<sup>1)</sup>」を扱う。大値語の場合との比較について随時言及する。服部(2011b)での事項番号は(=番号)の形式で参照する。

調査対象とする表現の範囲・用語は服部(2011b)に示した通りである。発話時期の区分を再掲する<sup>2)</sup>。

## (1) 発話時期の区分

I期 1947-1966年

II期 1967-1986年

III期 1987-2006年

本稿でも、少なくとも2つの期に総共起用例数が100以上ある名詞を分析に用い、個々の名詞について、総共起用例数が100未満の期については、\*をつけて示す。対象とする名詞は全部で73である。大値語の場合の168語に比べて約43%しかないが、要するに程度的名詞との共起は、小値語では大値語ほど盛んでないということである。

二つの語集合の重なり方を示すと次のようになる。

## (2) 大値語のみに対して分析対象となる語 108語

要望, 質, 傾向, 公共性, 意見, 責任, リスク, 疑い, 色彩, 役割, 期待, 関連, 危険性, 要素, 危険, 反対, 希望, 議論, 密度, 比重, 物価, 公益性, 性格, 根, 造詣, 批判, 要請, 格差, 要求, 意義, 気持ち, 精度, 地価, 危険度, 感じ, 問題点, 弊害, 交通量, 年齢, 差, 依存度, 抵抗, 価値, 評価, 課題, 赤字, 雪, 感, 蓋然性, 影響力, 種類, 意味, 毒性, 濃度, 公算, 信頼性, 緊急性, 印象, 変動, 幅, 安全性, 頻度, 緊急度, 不満, 回数, 意識, 人件費, 不安, メリット, 失業率, 効率, 分野, 雨, 掛け金, 風, 疑問, 苦労, 開き, 空気, 意向, 必要度, 権限, 障害, シェア, 利子, 確率, 能力, 地位, 犯罪, 余地, 貯蓄率, 確度, 死亡率, 輸入, 支出, トラブル, 欠陥, 値, 競争力, 変化, 逆進性, 内容, 矛盾, 格調, 困難, 能率, 経済, 雨量

## (3) 小値語のみに対して分析対象となる語 16語

日, 時間, 財政力, 歴史, 底, 気, 人員, 資源, 影, 認識, 自給率, 腰, 枠, 加入率, 体, 根拠

## (4) 両者共通の分析対象となる語 60語

数, 負担, 可能性, 影響, 規模, 関係, 声, 所得, コスト, 関心, 金額, 被害, 面, 金利, 生産性, 力, 値段, 率, ウェート, 額, 割合, 価格, 需要, 程度, 量, 賃金, 人口, 税金, 比率, 収入, 人数, 効果, 給与, 機会, 災害, 必要性, 件数, 度合い, 予算, 水準, レベル, 料金, 伸び, 単価, 給料, 金, 経験, 数字, 家賃, 運賃, 税率, 経費, 保険料, 税, 利用度, 利益, 面積, 収益性, パーセンテージ, 補助率

## 2 名詞に対する各形容詞の共起傾向の通時的推移

Changes in the Cooccurrence Patterns between Nouns and Scalar Adjectivals (2): A Research Based on the Minutes of the National Diet of Japan

まず、3期を通じて単一の形容詞との共起傾向が強い名詞をあげると、次のようになる。

- (5) 3期を通じて「低い」との共起傾向の強い名詞
  - 一貫して99%以上 (なし)
  - 一貫して95%以上 水準, レベル, 生産性
  - 一貫して90%以上 (なし)
  - 一貫して80%以上 自給率, 加入率, 収益性
- (6) 3期を通じて「小さい」との共起傾向の強い名詞
  - 一貫して99%以上 (なし)
  - 一貫して95%以上 規模
  - 一貫して90%以上 (なし)
  - 一貫して80%以上 (なし)
- (7) 3期を通じて「少ない」との共起傾向の強い名詞
  - 一貫して99%以上 (なし)
  - 一貫して95%以上 機会, 時間, 人数, 数, 件数, 人員
  - 一貫して90%以上 予算, 量, 資源
  - 一貫して80%以上 金, 災害, 被害, 需要
- (8) 3期を通じて「弱い」との共起傾向の強い名詞
  - 一貫して99%以上 (なし)
  - 一貫して95%以上 (なし)
  - 一貫して90%以上 力
  - 一貫して80%以上 財政力, 体
- (9) 3期を通じて「浅い」との共起傾向の強い名詞
  - 一貫して99%以上 (なし)
  - 一貫して95%以上 底 歴史, 日
  - 一貫して90%以上 (なし)
  - 一貫して80%以上 (なし)
- (10) 3期を通じて「薄い」との共起傾向の強い名詞
  - 一貫して99%以上 影
  - 一貫して95%以上 (なし)
  - 一貫して90%以上 (なし)
  - 一貫して80%以上 (なし)
- (11) 3期を通じて「安い」との共起傾向の強い名詞
  - 一貫して99%以上 (なし)
  - 一貫して95%以上 (なし)
  - 一貫して90%以上 値段
  - 一貫して80%以上 料金・価格・家賃・運賃

服部 (2011b) の (= 8) と対照すると、「高い」に比べて「低い」では、一貫して共起傾向の高い名詞がかなり少ない。これには、「高い」には(「低い」の他に)「安い」に対して反義関係にあるものが含まれているという事情が関係していると思われる。

なお、「薄い」については特筆すべき点がある。下記は、

それぞれの期に「薄い」への共起率の高い名詞を10位まであげたものである。慣用句を構成する「影(が)薄い」が常に1位であるのを別として、2位以下の共起率が時期が進むにつれておおむね減少し、特に、I期とIII期を比べると2位の「関心」の共起率が大幅に低下しているのである。

(12) 「薄い」との共起傾向の強い名詞の推移

順位	I期		II期		III期	
1	影	100% (182/182)	影	99.3% (144/145)	影	100% (89/89)*
2	関心	90.8% (344/379)	根拠	84.0% (84/100)	関心	59.3% (144/243)
3	根拠	82.2% (83/101)	関心	77.9% (173/222)	関係	52.7% (48/91)*
4	関係	69.8% (127/182)	関係	63.0% (87/138)	根拠	50.0% (21/42)*
5	効果	64.1% (196/306)	効果	58.5% (197/337)	効果	49.4% (122/247)
6	認識	59.8% (55/92)*	必要性	56.3% (63/112)	認識	42.7% (82/192)
7	可能性	23.4% (26/111)	認識	48.5% (63/130)	必要性	24.7% (69/279)
8	必要性	21.1% (12/57)*	利益	15.1% (16/106)	利益	16.1% (9/56)*
9	度合い	20.5% (31/151)	可能性	14.3% (46/322)	面	5.6% (3/54)*
10	利益	18.2% (25/137)	度合い	12.2% (24/197)	度合い	4.9% (5/102)

「軽い」、「小」、「希薄」と一貫して強い共起傾向を示す名詞はない。

別表1~9として、形容詞別に各名詞の共起率の推移を示す。共起率差分の値の順に名詞を並べて示してある。別表で、↑または↓とあるのは、共起率が3期にわたって単調に増加(つまり、I期の値<II期の値<III期の値)または減少していることを表わす。名詞—形容詞の組み合わせのうち、3期を通じて一度も共起していないものは別表1~9では省略する。

表から、共起率差分の絶対値が5パーセントポイント(以下「ポイント」)以上の名詞の数を形容詞別に示すと次のようになる。

(13) 共起率変動幅の大きい名詞の数(小値語)

	低い	小さい	少ない	弱い	浅い	軽い	薄い	小	希薄	安い
上昇	24	10	8	5	0	2	0	3	0	3
下降	4	0	25	2	1	4	8	1	2	6

「低い」との共起率の上昇した名詞、「少ない」との共起率が下降した名詞が特に多いことが分かる。対照のため

大値語の場合を再掲しておく。

(14) 共起率変動幅の大きい名詞の数 (大値語)

	高い	大きい	多い	強い	深い	重い	濃い	大	濃厚
上昇	63	43	3	19	1	2	2	0	0
下降	6	16	84	27	8	7	0	4	3

(13)の方が全般に数値が小さいのは分析対象語数の相違から当然として、「低い」「小さい」との共起率が上昇した名詞、「少ない」との共起率が下降した名詞が多いことは、対応する大値語と共通する傾向である。しかし、「弱い」との共起率下降を示す名詞が少ないこと、「薄い」との共起率下降を示す名詞が8語あること、などは対応する大値語に共通しない傾向である。

別表を元に、特に共起率差分の大きいもの(つまり、共起率が大きく上昇したもの)について、形容詞別の共起率の構成をグラフにして示し、変動傾向のタイプに分けて分析してゆく。パターン記号は、服部(2012a)で示した大値語のものに対応した小文字を用いる。

なお各名詞について、形容詞別の共起率差分をまとめて示すと別表10のようになる。

2.1 「低い」との共起率の上昇した名詞

「低い」との共起率が上昇している名詞は17語と多い。そのうち、「低い」との共起率差分が30ポイント以上(かつ単調増加、以下同)である名詞は次の6語である。

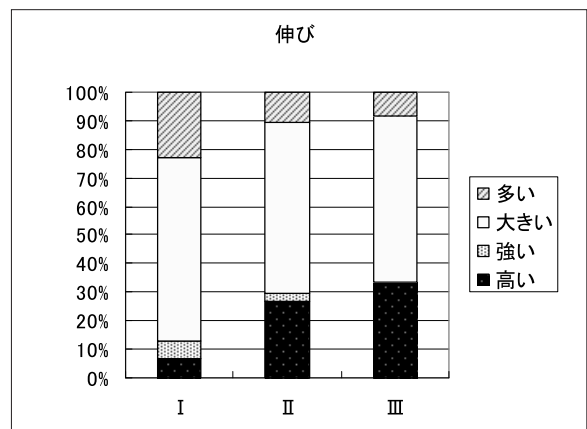
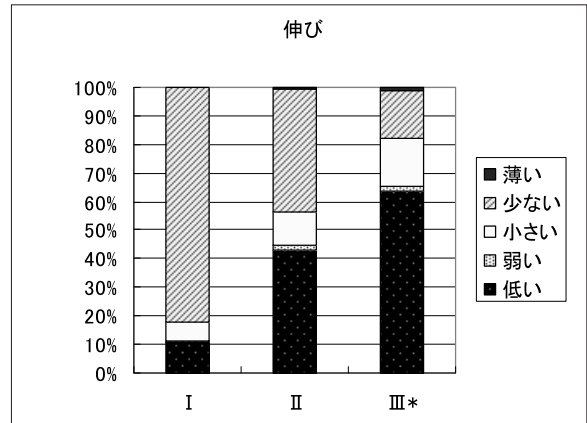
a 「低い」との共起率が30ポイント以上上昇した語 6語  
伸び /可能性 必要性 /金利 税率 /関心

名詞を、「少なくとも一つの期に3%以上の共起率のある形容詞」の顔ぶれによってパターンに分け、それぞれ典型的な1語の形容詞別共起率の変遷のグラフを示す。

大値語の分析語にも含まれる名詞については、対応するグラフを併記する。それらと比較してみると、全体に、「高い」の方が「低い」よりも共起率増加の進行が早い(またI期から共起率が高い)名詞が多い。また、「高い・低い」以外に「多い・少ない」も用例がある場合、全体に「多い」に比べて「少ない」の比率が高い傾向が見られる。

パターン a1: 「低い↑」「少ない」「小さい」

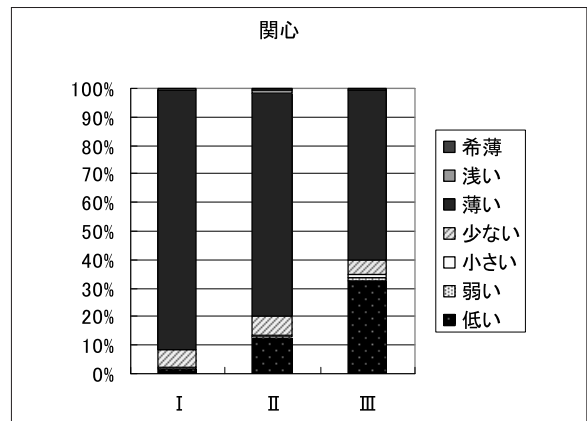
伸び

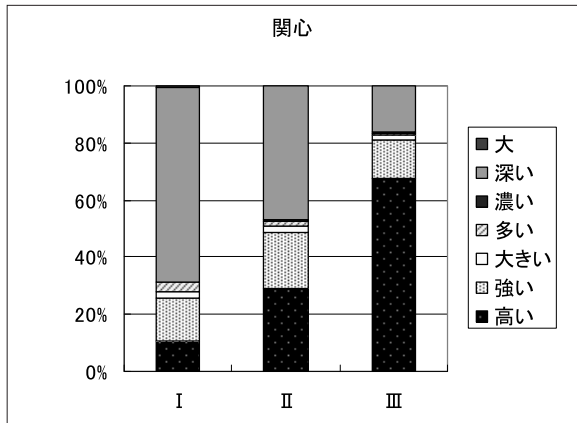


この語では、このグループの名詞全体の傾向とは逆に、「高い」よりも「低い」の共起率上昇が顕著である。基準との隔たりの量を表わす語で「大きい」の共起率増加傾向が見られることを服部(2011b)で指摘しているが、それとの競合により「高い」の共起率が抑えられているのかもしれない。なお「小さく伸びる」のような語結合の用例がほとんどないことを服部(2003: 42)で指摘している。

パターン a2: 「低い↑」「少ない」「薄い」 = A6

関心



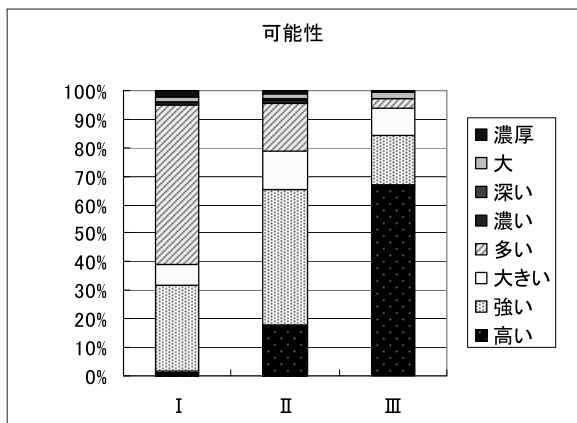
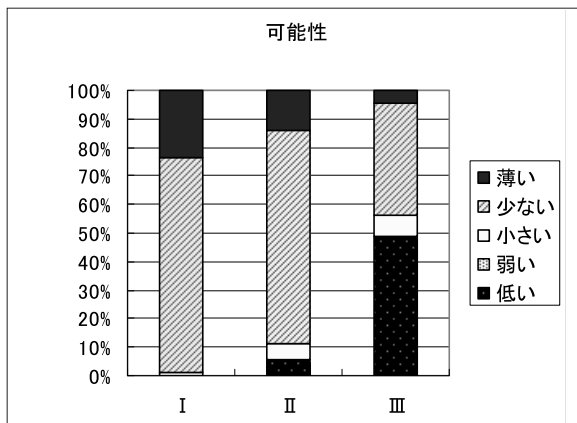


この語では、大値語の「深い」と小値語の「薄い」とが共起率の上で対応する形になっているのは興味深い。「濃い-薄い」でも「深い-浅い」でもなく「深い-薄い」が対応するのである。

パターン a3: 「低い↑」「少ない」「小さい」「薄い」

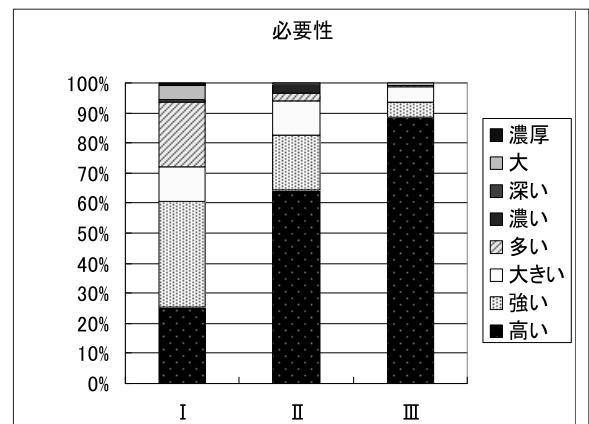
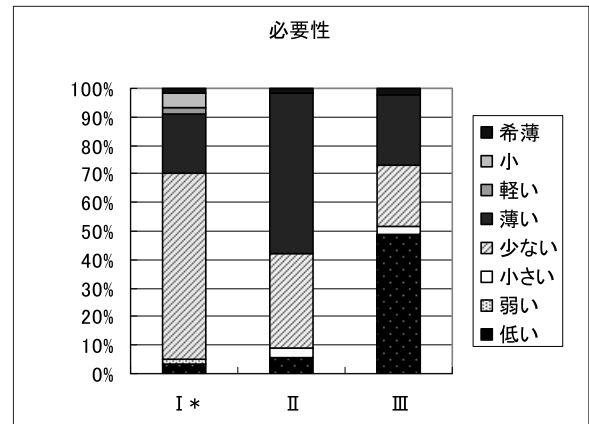
可能性

= A5



必要性

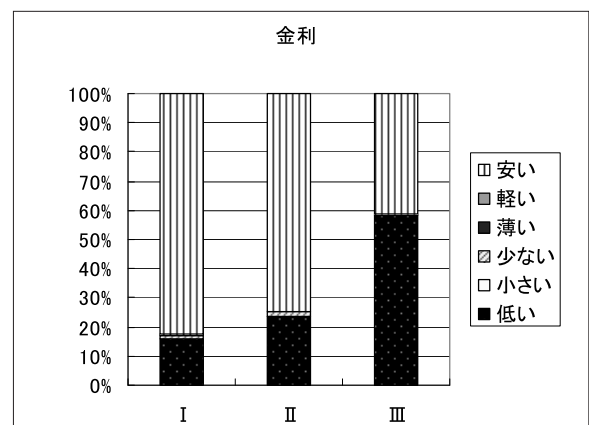
= A9

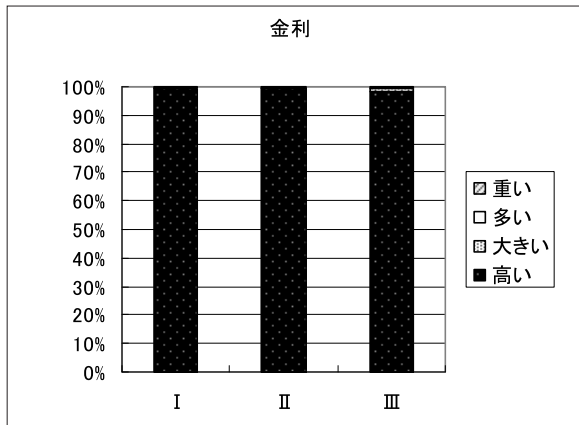


上の2語では、Ⅱ期からⅢ期にかけての「低い」の共起率の上昇が著しい。加えて「必要性」では、「少ない」が減少しているが「薄い」は自律的な増減を示さないように見える。

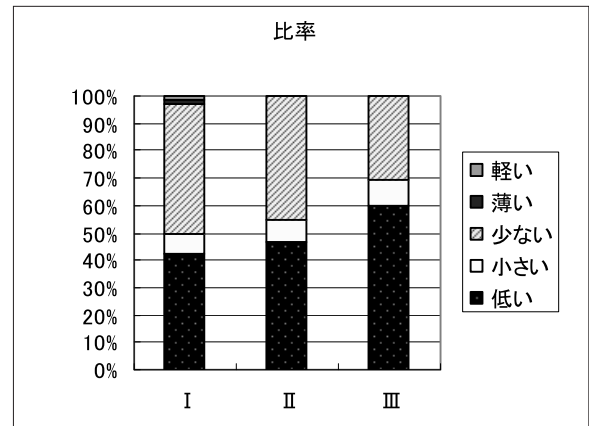
パターン a4: 「低い↑」「安い」

金利





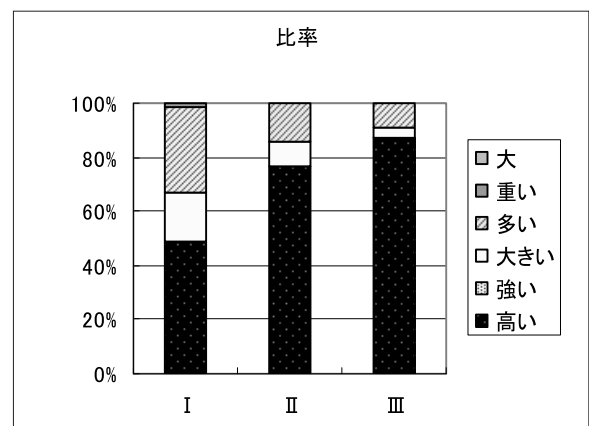
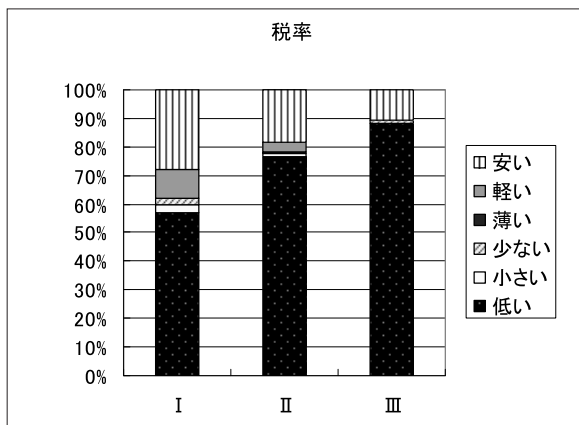
= A4



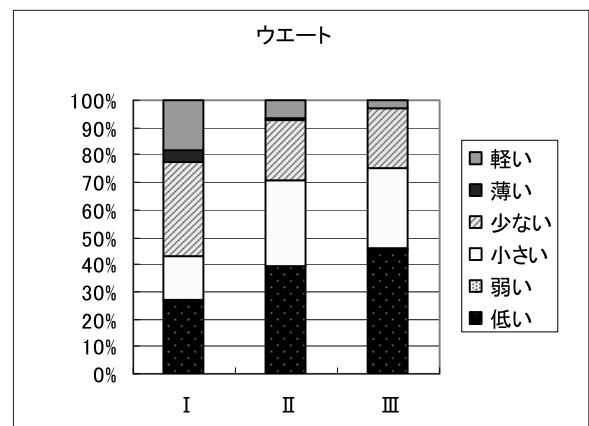
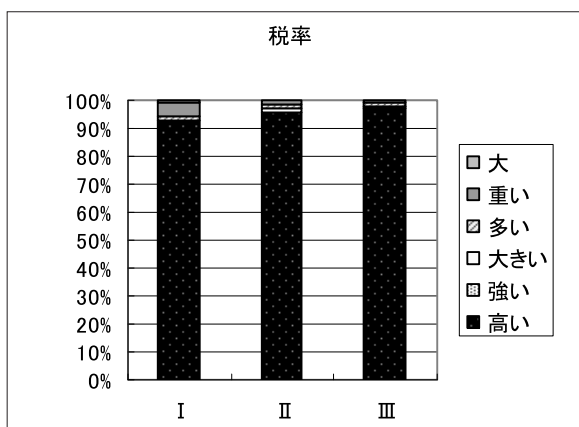
「大」の側ではほぼ「高い」とのみ共起しているが、それは「低い」と「安い」に対応するものを含んでいると思われる。次の語も同様である。

パターン a5: 「低い↑」「安い」「軽い」

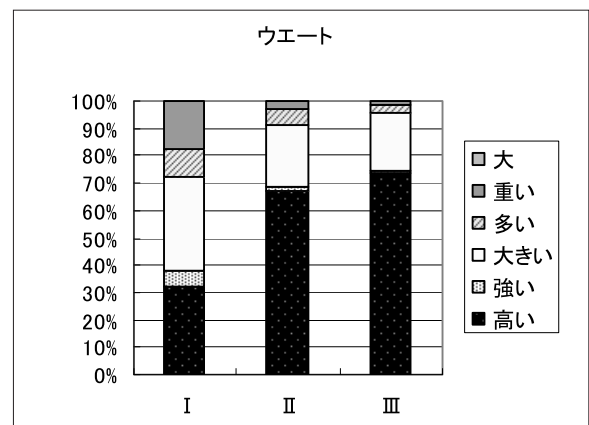
税率



= A8

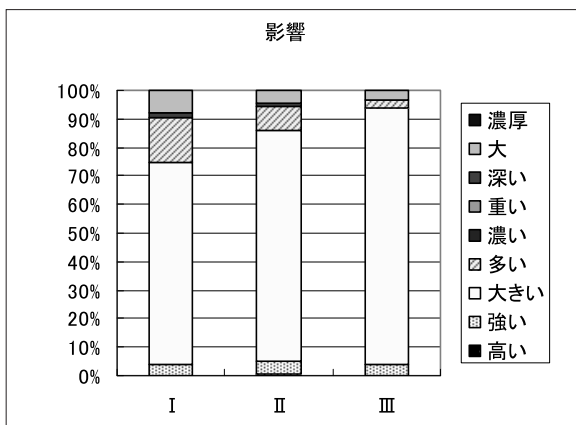
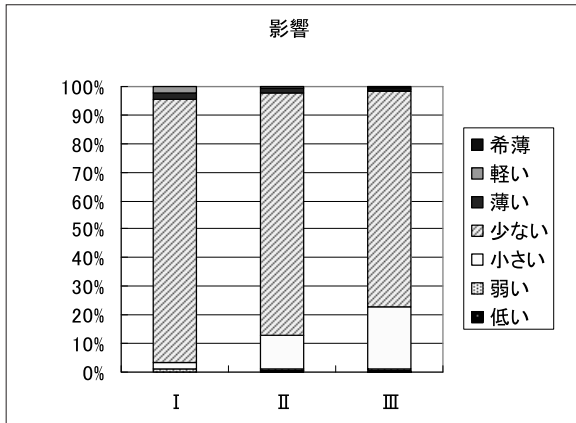


以下の語は、「低い」の共起率差分が30ポイントに満たないが、「高い」の共起率差分が高く、服部 (2011b) でとりあげたものである。両者対照のためあげておく。



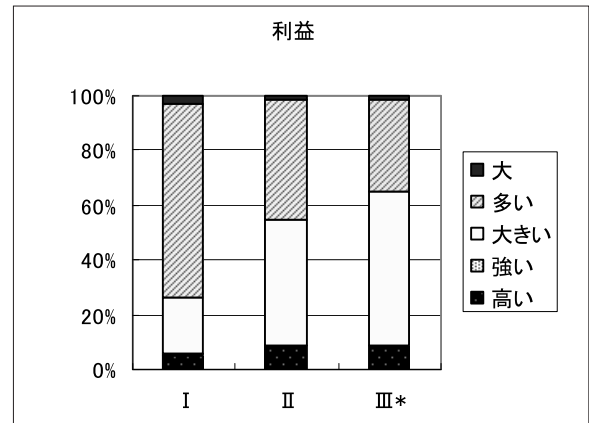
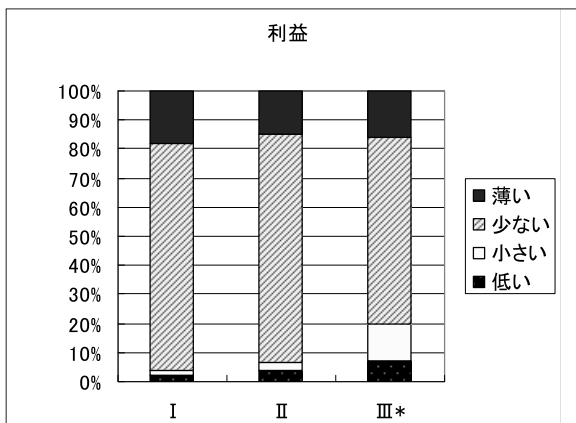
### 2.2 「小さい」との共起率の上昇した名詞

「小さい」との共起率が大きく上昇した名詞は少ない。最も共起率差分の大きいのは「影響」(19.3ポイント)である。この語と、大値語での分析語に対応する語とを示す。ここでも「多い」に比べて「少ない」の比率の大きさが目を引く。また、「小さい」の比率は比較的少ない。



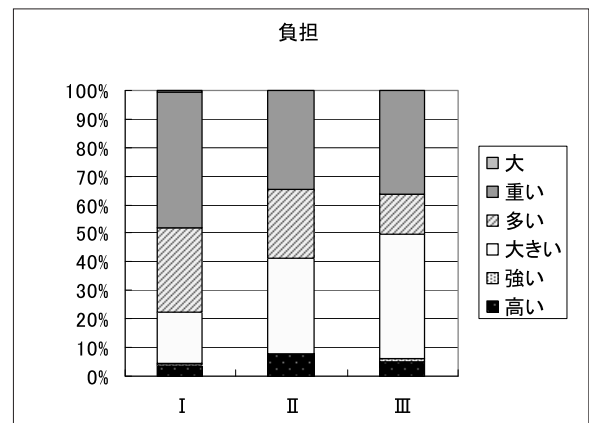
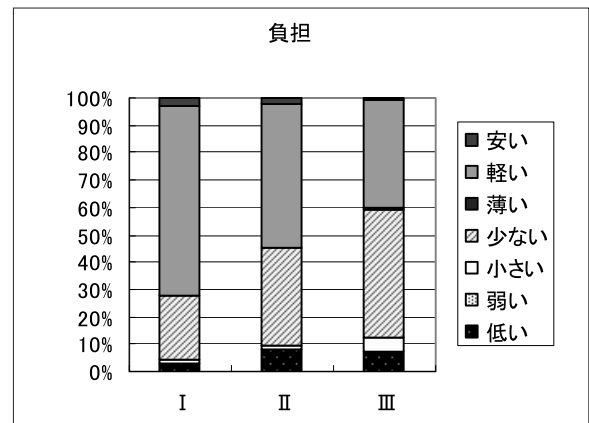
服部 (2003: 42) で、「小さく影響する」の用例がほとんどないことを指摘している。以下、大小対照のために2語をあげておく。

= B2



グラフに示した組み合わせ以外に「利益・厚い」の例がⅢ期に1例のみある。

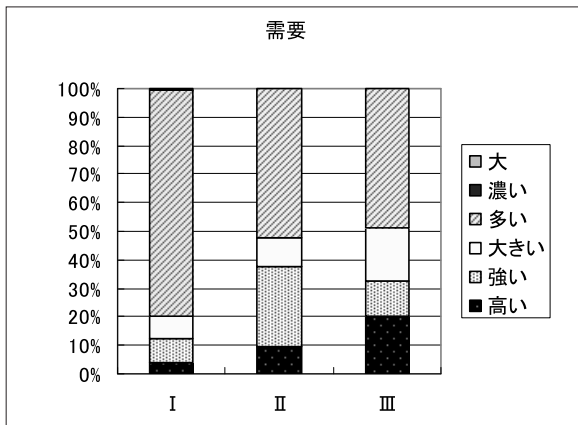
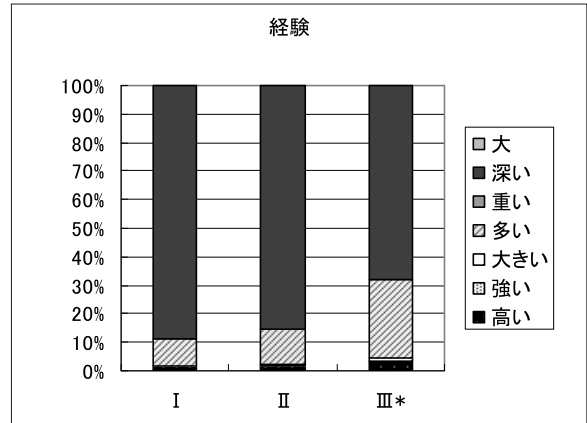
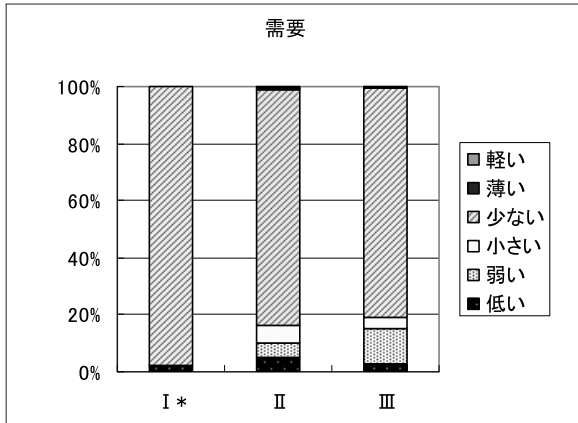
= B4



### 2.3 「弱い」との共起率の上昇した名詞

「弱い」との共起率差分が大きい名詞も少ない。単調増加した語で最も大きいのは「需要」の12.3ポイントである。この語についてのみグラフを示す。





パターン f2: 「少ない↑」「軽い」「小さい」「安い」「低い」

負担: B4で既出のため略す。

### 2.5 「安い」との共起率の上昇した名詞

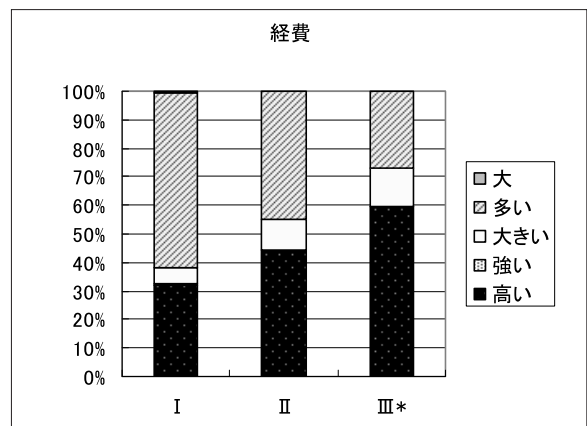
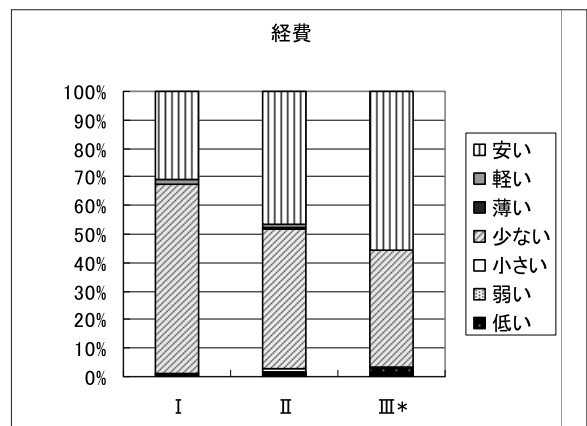
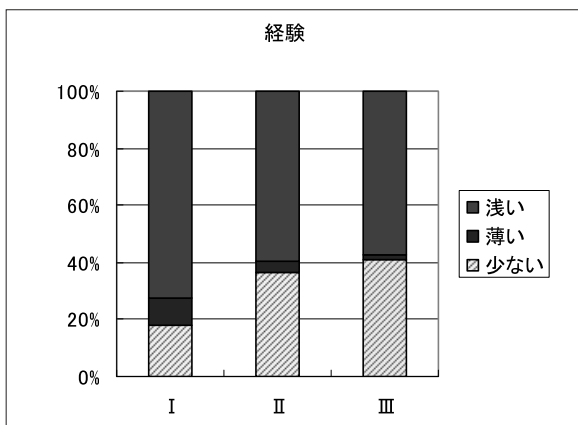
「安い」との共起率差分が20ポイント以上の名詞は「経費」の1語である。

パターン g1: 「少ない↑」「安い」「低い」

### 2.4 「少ない」との共起率の上昇した名詞

「少ない」との共起率差分が20ポイント以上の名詞は「経験」「負担」の2語である。ここでも、「多い」に比べて「少ない」の共起率は高い。

パターン f1: 「少ない↑」「薄い」「浅い」「経験」 = F1

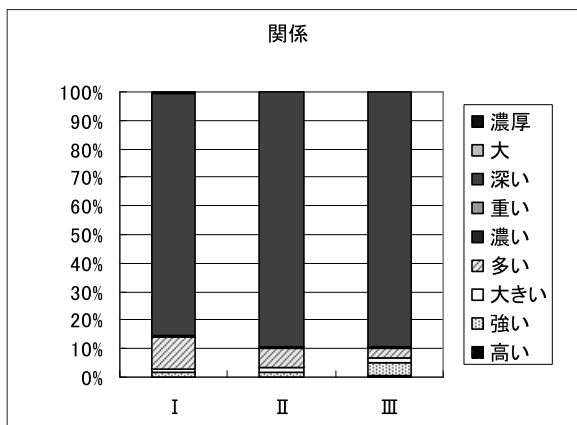
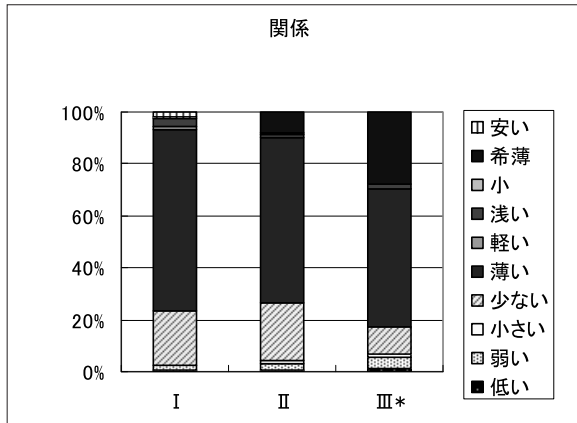


「高い」が「低い」と「安い」に対応すると考えれば、二つのグラフは近いものとなる。

### 2.6 「希薄」との共起率の上昇した名詞

「希薄」との共起率差分が20ポイント以上の名詞は「関係」の1語である。

パターンh1: 「希薄↑」「少ない」「一弱い」「薄い」  
「関係」



特異な推移パターンを示す語である。大値語では一貫して「深い」の共起率が高く大きな変化がないが、小値語では、「薄い」が減少しその類義語である「希薄」が増加している。類義語間で共有されない特徴が関与しているものと思われる。

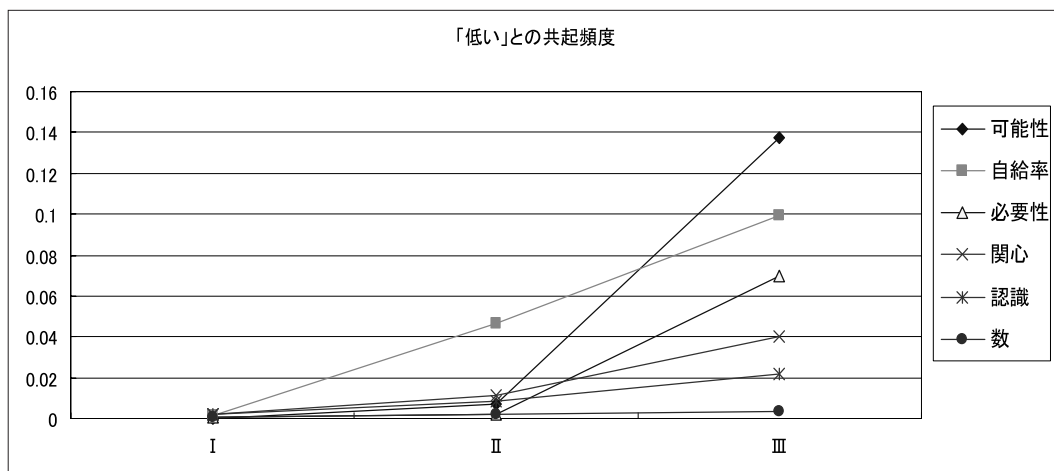
「小」「浅い」「軽い」「薄い」に関しては、共起率が10%以上上昇した語はない。

### 3 共起頻度の推移

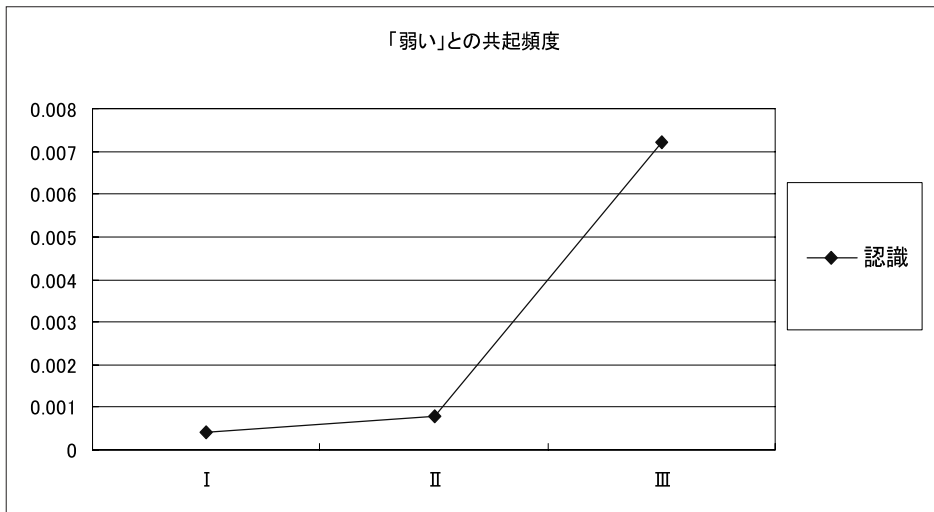
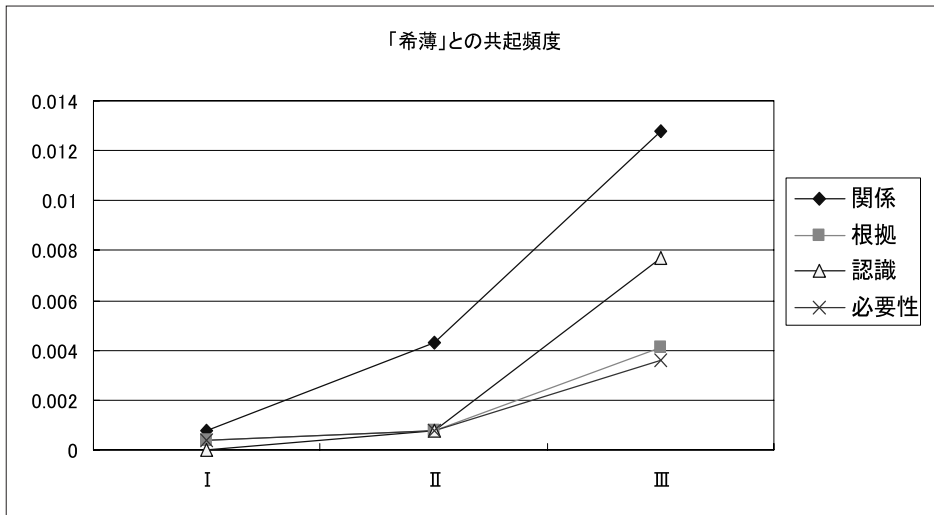
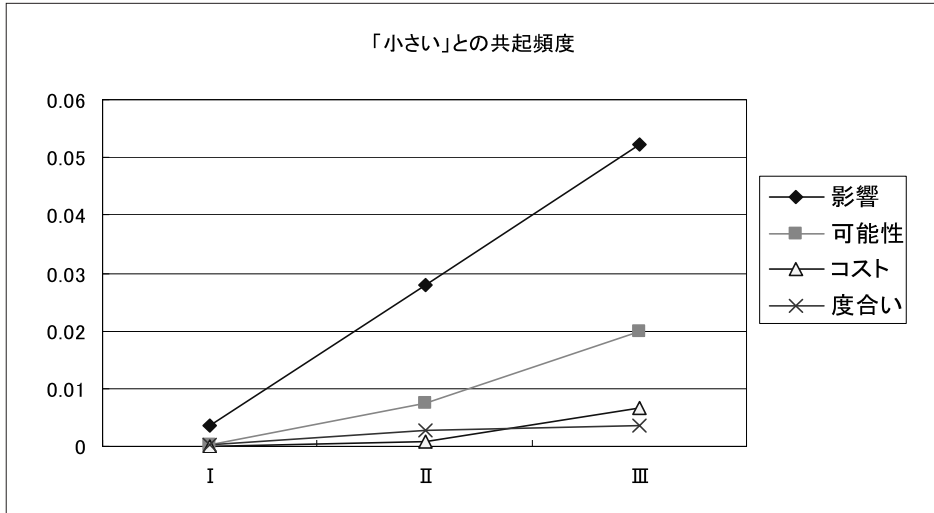
次に、観点を变えて、名詞・形容詞の共起頻度（テキストの100万字当たりの値）の推移を観察してゆく。とりあげる語の基準は服部（2012）と同様である。まず、I期からIII期で共起頻度が顕著に上昇した組み合わせを、形容詞別に示す。

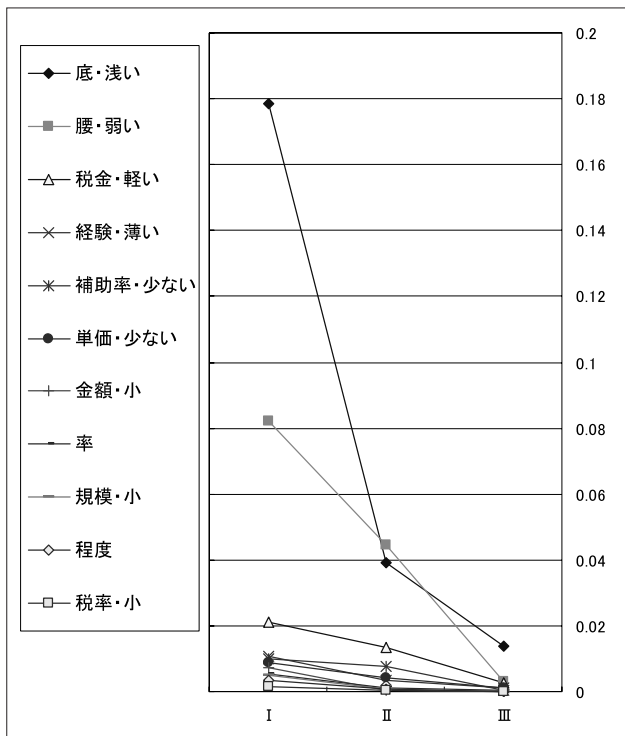
特に大きく上昇した組み合わせは「必要性・低い」（85倍）、「自給率・低い」（61倍）、「可能性・小さい」（49倍）、「可能性・低い」（20倍）、などである。対照のため示すと「可能性・高い」は256倍、「必要性・高い」は31倍の上昇を示す一方、「可能性・大きい」は単調な上昇を示さない。

共起頻度が顕著に下降した組み合わせについては、まとめて図示する。一種のイディオムである「底・浅い」、「腰・弱い」の共起頻度低下が顕著である。









#### 4 まとめ

程度的な側面のある名詞と「小」の側の形容詞類の共起傾向変化を観察・分析した。服部 (2011b)・服部 (2012a) の分析と照らしあわせて、変化の概要を述べれば次のようになる。

第一に、「低い」の共起率が多く語で上昇していて、これは「高い」の共起率上昇の傾向に対応するものの、多くの名詞では、その変化の進行は「高い」の場合よりも遅い（「伸び」は例外である）。「小さいー大きい」に関しても（該当する名詞数は少ないが）同様なことが観察される。

第二に、「少ない」は、共起率が上昇した語よりも下降した語が多いが、どちらの場合も、概して共起率に対応する「多い」の共起率より高い。服部 (2011b) で、「多い」が意味範囲の縮小を起こした可能性を指摘したが、それに対応した「少ない」の変化は、あるとしても不鮮明である。

第三に、「薄い」との共起率の高い名詞が減少している。

第四に、「関心」のように、共起率の推移からみる限り（形容詞の基本的用法での反義対関係とは異なって）「薄い」と「深い」が対応関係にある名詞がある。

現象は複雑でありまだ全体像がつかめたとは言いがたい。服部 (2011b) 以降、特定形容詞との共起率の変動（特に増加）した名詞に焦点をあてて分析したが、他の角度からの調査が必要である。たとえば、「高いー低い」のような

反義関係を軸にして、各名詞との共起用例数の分析を行う必要がある<sup>3</sup>。その過程では、上にあげた「深いー薄い」のような対応関係のねじれも当然問題となる。

また、服部 (2011a) 以降で指摘している事実が真に日本語の上に生じた言語変化の反映であると断定するためには国会会議録以外のコーパスでの追試が不可欠である。「可能性」のような語に関しては、服部 (近刊) で他の通時的コーパスでの検証を行っている。

#### 注

- 1 「安い」は基本的な量的形容詞ではないが、「高い」の用例を「低い」に対応するものと「安い」に対応するものに区別できないため対応上ここに含めている。反対に、「長い・短い」は基本的な量的形容詞ではあるが、時間や距離の長短以外に用いられることがあまりなくいわば汎用性に欠けるため含めていない。「太い・細い」、「広い・狭い」も同様である。
- 2 時期区分を細かくすれば共起率変動が詳細に観察できるが、分析対象となるだけの用例数がある名詞の数が少なくなる。両者の要素を衡量して3期区分とした。
- 3 例えば、あるNに対する「高い」と「低い」の共起率上昇幅の相違が「N・高い」と「N・低い」との各期の共起頻度の大小関係に相関している可能性もある。

#### 引用文献

- 服部匡 (2003) 「小量性と否定性——「小さく」と動詞の共起例の調査から——」『同志社女子大学日本語日本文学』15: 39-56.
- 服部匡 (2011a) 「程度的な側面を持つ名詞とそれを量る形容詞類との共起関係——通時的研究——」『言語研究』140号: 89-116.
- 服部匡 (2011b) 「名詞と尺度的形容詞類の共起傾向の推移——国会会議録のデータから——」『同志社女子大学学術研究年報』62号, 113-141
- 服部匡 (2012) 「名詞と尺度的形容詞類の共起頻度の推移——国会会議録のデータから——」『同志社女子大学大学院文学研究科紀要』12号, pp. 1-11.
- 服部匡 (近刊) 「現代日本語の通時変化」『講座 日本語コーパス』朝倉書店

本研究は、学術研究助成基金助成金（基盤研究（C）「有無・量的大小・増減・出現消滅の述語の総合的研究」、課題番号23520479）および、国立国語研究所共同研究プロジェクト「コーパス日本語学の創成」による研究成果の一部である。

別表1 各名詞の「低い」との共起率の推移

	I期		II期		III期		差分	
伸び	10.34%	(15/145)	42.79%	(175/409)	63.54%*	(61/96)	53.20%	↑
可能性	0.00%	(0/111)	5.28%	(17/322)	48.73%	(268/550)	48.73%	↑
必要性	3.51%*	(2/57)	5.36%	(6/112)	48.75%	(136/279)	45.24%	↑
金利	15.75%	(97/616)	23.89%	(129/540)	58.12%	(290/499)	42.37%	↑
税率	57.04%	(81/142)	76.61%	(95/124)	88.35%	(91/103)	31.31%	↑
関心	1.58%	(6/379)	13.06%	(29/222)	32.51%	(79/243)	30.93%	↑
税	8.13%	(13/160)	13.46%	(14/104)	37.50%*	(27/72)	29.37%	↑
率	47.29%	(218/461)	58.15%	(296/509)	76.47%	(143/187)	29.18%	↑
腰	3.79%	(8/211)	1.72%	(2/116)	30.00%*	(3/10)	26.21%	
割合	28.74%	(71/247)	47.88%	(181/378)	50.94%	(189/371)	22.20%	↑
収入	14.56%	(61/419)	23.50%	(110/468)	35.28%	(121/343)	20.72%	↑
数字	17.69%	(26/147)	29.71%	(52/175)	37.50%	(42/112)	19.81%	↑
度合い	20.53%	(31/151)	19.80%	(39/197)	40.20%	(41/102)	19.67%	
ウェート	26.80%	(41/153)	39.08%	(136/348)	45.32%	(63/139)	18.52%	↑
比率	42.28%	(63/149)	46.78%	(138/295)	59.58%	(143/240)	17.30%	↑
所得	58.18%	(370/636)	71.59%	(814/1137)	74.98%	(971/1295)	16.80%	↑
補助率	76.07%	(89/117)	82.91%	(97/117)	92.00%*	(23/25)	15.93%	↑
認識	6.52%*	(6/92)	16.92%	(22/130)	21.88%	(42/192)	15.36%	↑
加入率	86.36%*	(19/22)	93.09%	(175/188)	99.04%	(103/104)	12.68%	↑
賃金	40.44%	(330/816)	51.60%	(370/717)	52.48%	(201/383)	12.04%	↑
収益性	86.21%*	(50/58)	85.39%	(152/178)	97.58%	(121/124)	11.37%	
金額	5.28%	(54/1022)	10.21%	(82/803)	14.29%	(43/301)	9.01%	↑
効果	1.63%	(5/306)	1.78%	(6/337)	8.10%	(20/247)	6.47%	↑
額	8.52%	(56/657)	16.56%	(107/646)	14.37%	(50/348)	5.85%	
コスト	13.24%	(96/725)	9.16%	(69/753)	19.01%	(111/584)	5.77%	
利益	2.19%	(3/137)	3.77%	(4/106)	7.14%*	(4/56)	4.95%	↑
家賃	10.85%	(14/129)	11.30%	(13/115)	15.56%*	(14/90)	4.71%	↑
負担	2.85%	(24/843)	8.02%	(64/798)	7.23%	(55/761)	4.38%	
保険料	19.32%*	(17/88)	13.73%	(14/102)	22.32%	(25/112)	3.00%	
経費	0.29%	(1/341)	1.72%	(3/174)	3.17%*	(2/63)	2.88%	↑
価格	14.09%	(92/653)	15.80%	(82/519)	16.50%	(50/303)	2.41%	↑
枠	0.62%	(1/162)	2.40%	(3/125)	3.03%*	(1/33)	2.41%	↑
パーセンテージ	58.74%	(84/143)	60.78%	(62/102)	60.87%*	(14/23)	2.13%	↑
給与	75.93%	(467/615)	82.34%	(289/351)	77.78%*	(77/99)	1.85%	
税金	2.24%	(10/446)	2.47%	(9/364)	3.72%	(8/215)	1.48%	↑
給料	23.17%	(73/315)	29.63%	(80/270)	24.58%	(44/179)	1.41%	
量	0.00%	(0/359)	0.96%	(5/523)	1.30%	(3/231)	1.30%	↑
予算	0.33%	(2/605)	1.39%	(7/503)	1.57%	(4/255)	1.24%	↑
件数	0.00%	(0/170)	0.43%	(1/232)	1.18%	(2/170)	1.18%	↑
生産性	98.32%	(409/416)	98.90%	(629/636)	99.40%	(333/335)	1.08%	↑
水準	98.36%	(180/183)	98.22%	(332/338)	99.44%	(179/180)	1.08%	
面	0.89%	(2/224)	3.65%	(5/137)	1.85%*	(1/54)	0.96%	
需要	2.27%*	(2/88)	5.15%	(10/194)	2.99%	(5/167)	0.72%	
値段	5.52%	(36/652)	6.16%	(26/422)	6.09%	(12/197)	0.57%	
関係	0.55%	(1/182)	0.72%	(1/138)	1.10%*	(1/91)	0.55%	↑
機会	0.00%	(0/208)	0.00%	(0/243)	0.40%	(1/249)	0.40%	
金	1.22%	(4/327)	0.83%	(2/242)	1.53%	(2/131)	0.31%	

数	0.05%	(1/2110)	0.19%	(6/3109)	0.34%	(7/2063)	0.29%	↑
規模	0.10%	(1/953)	0.65%	(8/1231)	0.33%	(4/1198)	0.23%	
影響	0.28%	(1/359)	0.34%	(2/596)	0.43%	(2/467)	0.15%	↑
力	0.79%	(7/886)	0.14%	(1/700)	0.91%	(3/330)	0.12%	
時間	0.00%	(0/257)	0.00%	(0/794)	0.09%	(1/1094)	0.09%	
歴史	0.00%	(0/160)	0.00%	(0/337)	0.00%	(0/204)	0.00%	
根拠	0.00%	(0/101)	0.00%	(0/100)	0.00% *	(0/42)	0.00%	
気	0.00%	(0/256)	0.00%	(0/139)	0.00% *	(0/93)	0.00%	
体	0.00% *	(0/45)	0.00%	(0/110)	0.00%	(0/110)	0.00%	
日	0.00%	(0/962)	0.00%	(0/850)	0.00%	(0/342)	0.00%	
経験	0.00%	(0/265)	0.00%	(0/229)	0.00%	(0/165)	0.00%	
人数	0.00%	(0/423)	0.00%	(0/510)	0.00%	(0/389)	0.00%	
影	0.00%	(0/182)	0.00%	(0/145)	0.00% *	(0/89)	0.00%	
資源	0.00% *	(0/91)	0.50%	(1/202)	0.00%	(0/125)	0.00%	
被害	1.13%	(4/353)	1.30%	(5/385)	0.89%	(2/224)	-0.24%	
人員	0.49%	(1/203)	0.00%	(0/168)	0.00% *	(0/84)	-0.49%	
底	0.89%	(4/448)	1.94%	(2/103)	0.00% *	(0/27)	-0.89%	
面積	2.94%	(3/102)	0.52%	(1/193)	1.72%	(2/116)	-1.22%	
レベル	99.12%	(113/114)	99.01%	(201/203)	97.81%	(223/228)	-1.31%	↓
災害	1.44%	(3/208)	0.97%	(1/103)	0.00% *	(0/38)	-1.44%	↓
人口	1.44%	(3/208)	0.81%	(3/372)	0.00%	(0/469)	-1.44%	↓
利用度	51.85%	(70/135)	44.52%	(69/155)	50.00% *	(26/52)	-1.85%	
運賃	7.42%	(19/256)	8.51%	(16/188)	4.00% *	(2/50)	-3.42%	
自給率	100.00% *	(4/4)	89.39%	(118/132)	96.52%	(194/201)	-3.48%	
料金	8.20%	(21/256)	8.89%	(16/180)	4.67%	(7/150)	-3.53%	
財政力	9.57%	(18/188)	3.35%	(14/418)	4.51%	(21/466)	-5.06%	
単価	40.11%	(152/379)	42.19%	(108/256)	28.87% *	(28/97)	-11.24%	
声	17.11%	(39/228)	13.15%	(33/251)	3.57%	(7/196)	-13.54%	↓
程度	67.96%	(543/799)	62.66%	(302/482)	48.26%	(83/172)	-19.70%	↓

別表 2 各名詞の「小さい」との共起率の推移

	I 期		II 期		III 期		差分	
影響	2.51%	(9/359)	11.91%	(71/596)	21.84%	(102/467)	19.33%	↑
効果	0.00%	(0/306)	3.56%	(12/337)	13.77%	(34/247)	13.77%	↑
面積	54.90%	(56/102)	43.52%	(84/193)	68.10%	(79/116)	13.20%	
ウェート	16.34%	(25/153)	31.32%	(109/348)	28.78%	(40/139)	12.44%	
利益	1.46%	(2/137)	2.83%	(3/106)	12.50% *	(7/56)	11.04%	↑
伸び	6.90%	(10/145)	11.74%	(48/409)	16.67% *	(16/96)	9.77%	↑
面	0.89%	(2/224)	2.92%	(4/137)	9.26% *	(5/54)	8.37%	↑
数字	23.13%	(34/147)	22.86%	(40/175)	31.25%	(35/112)	8.12%	
程度	1.88%	(15/799)	1.87%	(9/482)	9.30%	(16/172)	7.42%	
パーセンテージ	1.40%	(2/143)	2.94%	(3/102)	8.70% *	(2/23)	7.30%	↑
度合い	0.66%	(1/151)	3.55%	(7/197)	6.86%	(7/102)	6.20%	↑
可能性	0.90%	(1/111)	5.90%	(19/322)	7.09%	(39/550)	6.19%	↑
需要	0.00% *	(0/88)	5.67%	(11/194)	4.19%	(7/167)	4.19%	
負担	1.07%	(9/843)	1.38%	(11/798)	5.12%	(39/761)	4.05%	↑
体	13.33% *	(6/45)	8.18%	(9/110)	17.27%	(19/110)	3.94%	
補助率	0.85%	(1/117)	0.85%	(1/117)	4.00% *	(1/25)	3.15%	
枠	42.59%	(69/162)	40.00%	(50/125)	45.45% *	(15/33)	2.86%	
必要性	0.00% *	(0/57)	3.57%	(4/112)	2.51%	(7/279)	2.51%	
人員	0.00%	(0/203)	0.60%	(1/168)	2.38% *	(2/84)	2.38%	↑
コスト	0.00%	(0/725)	0.27%	(2/753)	2.23%	(13/584)	2.23%	↑
比率	7.38%	(11/149)	7.46%	(22/295)	9.58%	(23/240)	2.20%	↑
保険料	0.00% *	(0/88)	0.98%	(1/102)	1.79%	(2/112)	1.79%	↑
力	0.45%	(4/886)	1.86%	(13/700)	2.12%	(7/330)	1.67%	↑
予算	3.14%	(19/605)	2.78%	(14/503)	4.31%	(11/255)	1.17%	
被害	3.97%	(14/353)	2.86%	(11/385)	4.91%	(11/224)	0.94%	

人数	0.95%	(4/423)	0.39%	(2/510)	1.80%	(7/389)	0.85%	
量	3.06%	(11/359)	1.34%	(7/523)	3.90%	(9/231)	0.84%	
関心	0.00%	(0/379)	0.00%	(0/222)	0.82%	(2/243)	0.82%	
単価	0.26%	(1/379)	1.17%	(3/256)	1.03%*	(1/97)	0.77%	
率	0.87%	(4/461)	1.96%	(10/509)	1.60%	(3/187)	0.73%	
金	3.98%	(13/327)	1.24%	(3/242)	4.58%	(6/131)	0.60%	
収入	0.00%	(0/419)	0.43%	(2/468)	0.58%	(2/343)	0.58%	↑
関係	0.55%	(1/182)	1.45%	(2/138)	1.10%*	(1/91)	0.55%	
認識	0.00%*	(0/92)	0.00%	(0/130)	0.52%	(1/192)	0.52%	
値段	0.00%	(0/652)	0.00%	(0/422)	0.51%	(1/197)	0.51%	
数	0.33%	(7/2110)	0.51%	(16/3109)	0.63%	(13/2063)	0.30%	↑
割合	11.34%	(28/247)	7.94%	(30/378)	11.59%	(43/371)	0.25%	
額	18.72%	(123/657)	14.71%	(95/646)	18.97%	(66/348)	0.25%	
規模	97.80%	(932/953)	97.24%	(1197/1231)	97.83%	(1172/1198)	0.03%	
給料	0.00%	(0/315)	0.00%	(0/270)	0.00%	(0/179)	0.00%	
底	0.00%	(0/448)	0.97%	(1/103)	0.00%*	(0/27)	0.00%	
賃金	0.00%	(0/816)	0.00%	(0/717)	0.00%	(0/383)	0.00%	
加入率	0.00%*	(0/22)	0.00%	(0/188)	0.00%	(0/104)	0.00%	
利用度	0.00%	(0/135)	0.00%	(0/155)	0.00%*	(0/52)	0.00%	
時間	0.00%	(0/257)	0.00%	(0/794)	0.00%	(0/1094)	0.00%	
経験	0.00%	(0/265)	0.00%	(0/229)	0.00%	(0/165)	0.00%	
自給率	0.00%*	(0/4)	0.00%	(0/132)	0.00%	(0/201)	0.00%	
影	0.00%	(0/182)	0.69%	(1/145)	0.00%*	(0/89)	0.00%	
日	0.00%	(0/962)	0.00%	(0/850)	0.00%	(0/342)	0.00%	
歴史	0.00%	(0/160)	0.00%	(0/337)	0.00%	(0/204)	0.00%	
件数	0.59%	(1/170)	1.29%	(3/232)	0.59%	(1/170)	0.00%	
腰	0.00%	(0/211)	0.00%	(0/116)	0.00%*	(0/10)	0.00%	
機会	0.00%	(0/208)	0.00%	(0/243)	0.00%	(0/249)	0.00%	
水準	0.00%	(0/183)	0.00%	(0/338)	0.00%	(0/180)	0.00%	
料金	0.00%	(0/256)	0.00%	(0/180)	0.00%	(0/150)	0.00%	
運賃	0.00%	(0/256)	0.00%	(0/188)	0.00%*	(0/50)	0.00%	
税金	0.00%	(0/446)	0.27%	(1/364)	0.00%	(0/215)	0.00%	
レベル	0.00%	(0/114)	0.99%	(2/203)	0.00%	(0/228)	0.00%	
生産性	0.24%	(1/416)	0.00%	(0/636)	0.00%	(0/335)	-0.24%	
資源	1.10%*	(1/91)	0.00%	(0/202)	0.80%	(1/125)	-0.30%	
金利	0.32%	(2/616)	0.00%	(0/540)	0.00%	(0/499)	-0.32%	
給与	0.33%	(2/615)	0.00%	(0/351)	0.00%*	(0/99)	-0.33%	
財政力	3.19%	(6/188)	0.72%	(3/418)	2.79%	(13/466)	-0.40%	
価格	0.46%	(3/653)	0.77%	(4/519)	0.00%	(0/303)	-0.46%	
経費	0.59%	(2/341)	1.15%	(2/174)	0.00%*	(0/63)	-0.59%	
税	0.63%	(1/160)	0.00%	(0/104)	0.00%*	(0/72)	-0.63%	
家賃	0.78%	(1/129)	0.00%	(0/115)	0.00%*	(0/90)	-0.78%	
根拠	0.99%	(1/101)	0.00%	(0/100)	0.00%*	(0/42)	-0.99%	
収益性	1.72%*	(1/58)	0.00%	(0/178)	0.00%	(0/124)	-1.72%	
所得	3.14%	(20/636)	2.20%	(25/1137)	0.93%	(12/1295)	-2.21%	↓
人口	7.21%	(15/208)	2.42%	(9/372)	4.69%	(22/469)	-2.52%	
金額	24.95%	(255/1022)	18.06%	(145/803)	22.26%	(67/301)	-2.69%	
税率	2.82%	(4/142)	0.81%	(1/124)	0.00%	(0/103)	-2.82%	↓
気	26.95%	(69/256)	25.18%	(35/139)	23.66%*	(22/93)	-3.29%	↓
災害	4.33%	(9/208)	6.80%	(7/103)	0.00%*	(0/38)	-4.33%	
声	69.74%	(159/228)	74.50%	(187/251)	65.31%	(128/196)	-4.43%	

別表3 各名詞の「少ない」との共起率の推移

	I期		II期		III期		差分	
経験	17.74%	(47/265)	36.24%	(83/229)	41.21%	(68/165)	23.47%	↑
負担	23.72%	(200/843)	35.96%	(287/798)	47.04%	(358/761)	23.32%	↑
声	9.21%	(21/228)	6.37%	(16/251)	28.57%	(56/196)	19.36%	
人口	77.40%	(161/208)	89.52%	(333/372)	91.04%	(427/469)	13.64%	↑
給料	9.52%	(30/315)	17.78%	(48/270)	17.88%	(32/179)	8.36%	↑
税金	10.31%	(46/446)	17.86%	(65/364)	18.60%	(40/215)	8.29%	↑
利用度	42.96%	(58/135)	55.48%	(86/155)	50.00%*	(26/52)	7.04%	
災害	93.27%	(194/208)	89.32%	(92/103)	100.00%*	(38/38)	6.73%	
資源	94.51%*	(86/91)	99.01%	(200/202)	99.20%	(124/125)	4.69%	↑
コスト	0.97%	(7/725)	2.39%	(18/753)	4.62%	(27/584)	3.65%	↑
自給率	0.00%*	(0/4)	10.61%	(14/132)	3.48%	(7/201)	3.48%	
被害	89.24%	(315/353)	92.47%	(356/385)	92.41%	(207/224)	3.17%	
日	0.94%	(9/962)	1.76%	(15/850)	2.92%	(10/342)	1.98%	↑
家賃	0.78%	(1/129)	0.87%	(1/115)	2.22%*	(2/90)	1.44%	↑
レベル	0.00%	(0/114)	0.00%	(0/203)	1.32%	(3/228)	1.32%	
規模	0.63%	(6/953)	1.62%	(20/1231)	1.75%	(21/1198)	1.12%	↑
根拠	3.96%	(4/101)	3.00%	(3/100)	4.76%*	(2/42)	0.80%	
時間	98.83%	(254/257)	99.62%	(791/794)	99.45%	(1088/1094)	0.62%	
運賃	1.56%	(4/256)	1.60%	(3/188)	2.00%*	(1/50)	0.44%	↑
体	0.00%*	(0/45)	0.00%	(0/110)	0.00%	(0/110)	0.00%	
気	0.00%	(0/256)	0.00%	(0/139)	0.00%*	(0/93)	0.00%	
底	0.00%	(0/448)	0.00%	(0/103)	0.00%*	(0/27)	0.00%	
腰	0.00%	(0/211)	0.00%	(0/116)	0.00%*	(0/10)	0.00%	
影	0.00%	(0/182)	0.00%	(0/145)	0.00%*	(0/89)	0.00%	
程度	11.14%	(89/799)	12.24%	(59/482)	11.05%	(19/172)	-0.09%	
値段	0.15%	(1/652)	0.24%	(1/422)	0.00%	(0/197)	-0.15%	
歴史	1.25%	(2/160)	0.89%	(3/337)	0.98%	(2/204)	-0.27%	
水準	0.55%	(1/183)	0.89%	(3/338)	0.00%	(0/180)	-0.55%	
数	99.57%	(2101/2110)	99.13%	(3082/3109)	98.93%	(2041/2063)	-0.64%	↓
機会	99.04%	(206/208)	99.18%	(241/243)	98.39%	(245/249)	-0.65%	
生産性	0.72%	(3/416)	0.47%	(3/636)	0.00%	(0/335)	-0.72%	↓
金利	1.14%	(7/616)	1.30%	(7/540)	0.40%	(2/499)	-0.74%	
価格	0.77%	(5/653)	0.58%	(3/519)	0.00%	(0/303)	-0.77%	↓
人数	99.05%	(419/423)	99.61%	(508/510)	98.20%	(382/389)	-0.85%	
力	2.71%	(24/886)	1.57%	(11/700)	1.82%	(6/330)	-0.89%	
関心	6.33%	(24/379)	6.76%	(15/222)	5.35%	(13/243)	-0.98%	
税率	2.11%	(3/142)	0.00%	(0/124)	0.97%	(1/103)	-1.14%	
件数	99.41%	(169/170)	97.84%	(227/232)	98.24%	(167/170)	-1.17%	
金	85.32%	(279/327)	88.02%	(213/242)	83.97%	(110/131)	-1.35%	
人員	99.01%	(201/203)	99.40%	(167/168)	97.62%*	(82/84)	-1.39%	
財政力	2.13%	(4/188)	0.96%	(4/418)	0.64%	(3/466)	-1.49%	↓
給与	9.59%	(59/615)	5.41%	(19/351)	8.08%*	(8/99)	-1.51%	
料金	3.13%	(8/256)	3.33%	(6/180)	1.33%	(2/150)	-1.80%	
量	96.66%	(347/359)	97.51%	(510/523)	94.37%	(218/231)	-2.29%	
税	15.00%	(24/160)	13.46%	(14/104)	12.50%*	(9/72)	-2.50%	↓
予算	95.70%	(579/605)	95.03%	(478/503)	92.94%	(237/255)	-2.76%	↓
認識	9.78%*	(9/92)	4.62%	(6/130)	6.77%	(13/192)	-3.01%	
保険料	22.73%*	(20/88)	22.55%	(23/102)	19.64%	(22/112)	-3.09%	↓
賃金	7.35%	(60/816)	3.21%	(23/717)	3.92%	(15/383)	-3.43%	
単価	5.80%	(22/379)	4.30%	(11/256)	2.06%*	(2/97)	-3.74%	↓
枠	56.17%	(91/162)	57.60%	(72/125)	51.52%*	(17/33)	-4.65%	
額	71.39%	(469/657)	68.58%	(443/646)	65.80%	(229/348)	-5.59%	↓
金額	65.07%	(665/1022)	68.49%	(550/803)	58.47%	(176/301)	-6.60%	
効果	33.33%	(102/306)	34.12%	(115/337)	25.91%	(64/247)	-7.42%	
度合い	51.66%	(78/151)	59.90%	(118/197)	44.12%	(45/102)	-7.54%	
パーセンテージ	39.86%	(57/143)	36.27%	(37/102)	30.43%*	(7/23)	-9.43%	↓
関係	20.88%	(38/182)	22.46%	(31/138)	10.99%*	(10/91)	-9.89%	



面積	40.20% (41/102)	55.96% (108/193)	30.17% (35/116)	-10.03%
収益性	12.07% * (7/58)	12.36% (22/178)	0.81% (1/124)	-11.26%
ウェート	33.99% (52/153)	22.13% (77/348)	22.30% (31/139)	-11.69%
加入率	13.64% * (3/22)	6.91% (13/188)	0.96% (1/104)	-12.68% ↓
利益	78.10% (107/137)	78.30% (83/106)	64.29% * (36/56)	-13.81%
所得	38.52% (245/636)	25.95% (295/1137)	24.09% (312/1295)	-14.43% ↓
補助率	20.51% (24/117)	16.24% (19/117)	4.00% * (1/25)	-16.51% ↓
影響	91.92% (330/359)	84.90% (506/596)	75.37% (352/467)	-16.55% ↓
比率	47.65% (71/149)	45.08% (133/295)	30.83% (74/240)	-16.82% ↓
需要	97.73% * (86/88)	82.47% (160/194)	80.24% (134/167)	-17.49% ↓
面	90.63% (203/224)	72.99% (100/137)	70.37% * (38/54)	-20.26% ↓
収入	84.96% (356/419)	75.00% (351/468)	63.85% (219/343)	-21.11% ↓
割合	58.30% (144/247)	42.86% (162/378)	36.93% (137/371)	-21.37% ↓
数字	55.10% (81/147)	44.00% (77/175)	31.25% (35/112)	-23.85% ↓
経費	66.57% (227/341)	48.85% (85/174)	41.27% * (26/63)	-25.30% ↓
率	48.59% (224/461)	38.70% (197/509)	21.39% (40/187)	-27.20% ↓
可能性	75.68% (84/111)	74.22% (239/322)	39.45% (217/550)	-36.23% ↓
必要性	64.91% * (37/57)	33.04% (37/112)	21.15% (59/279)	-43.76% ↓
伸び	82.07% (119/145)	43.03% (176/409)	16.67% * (16/96)	-65.40% ↓

別表4 各名詞の「弱い」との共起率の推移

	I期	II期	III期	差分
根拠	10.89% (11/101)	9.00% (9/100)	23.81% * (10/42)	12.92%
需要	0.00% * (0/88)	5.15% (10/194)	11.98% (20/167)	11.98% ↑
財政力	82.98% (156/188)	94.74% (396/418)	92.06% (429/466)	9.08%
認識	1.09% * (1/92)	1.54% (2/130)	7.29% (14/192)	6.20% ↑
面	4.91% (11/224)	10.22% (14/137)	11.11% * (6/54)	6.20% ↑
程度	1.63% (13/799)	1.66% (8/482)	6.98% (12/172)	5.35% ↑
気	69.14% (177/256)	70.50% (98/139)	74.19% * (69/93)	5.05% ↑
関係	1.65% (3/182)	2.17% (3/138)	4.40% * (4/91)	2.75% ↑
効果	0.65% (2/306)	1.78% (6/337)	2.83% (7/247)	2.18% ↑
伸び	0.69% (1/145)	1.71% (7/409)	2.08% * (2/96)	1.39% ↑
度合い	1.99% (3/151)	3.55% (7/197)	2.94% (3/102)	0.95%
ウェート	0.00% (0/153)	0.29% (1/348)	0.72% (1/139)	0.72% ↑
関心	0.53% (2/379)	0.45% (1/222)	1.23% (3/243)	0.70%
価格	0.00% (0/653)	0.19% (1/519)	0.66% (2/303)	0.66% ↑
生産性	0.00% (0/416)	0.63% (4/636)	0.60% (2/335)	0.60%
税金	0.00% (0/446)	0.00% (0/364)	0.47% (1/215)	0.47%
値段	0.15% (1/652)	0.47% (2/422)	0.51% (1/197)	0.36% ↑
力	94.58% (838/886)	95.71% (670/700)	94.85% (313/330)	0.27%
割合	0.00% (0/247)	0.26% (1/378)	0.27% (1/371)	0.27% ↑
賃金	0.00% (0/816)	0.00% (0/717)	0.26% (1/383)	0.26%
可能性	0.00% (0/111)	0.31% (1/322)	0.18% (1/550)	0.18%
数	0.00% (0/2110)	0.00% (0/3109)	0.00% (0/2063)	0.00%
収入	0.00% (0/419)	0.00% (0/468)	0.00% (0/343)	0.00%
水準	0.00% (0/183)	0.00% (0/338)	0.00% (0/180)	0.00%
運賃	0.00% (0/256)	0.00% (0/188)	0.00% * (0/50)	0.00%
収益性	0.00% * (0/58)	0.00% (0/178)	0.00% (0/124)	0.00%
予算	0.00% (0/605)	0.00% (0/503)	0.00% (0/255)	0.00%
影	0.00% (0/182)	0.00% (0/145)	0.00% * (0/89)	0.00%
所得	0.00% (0/636)	0.00% (0/1137)	0.00% (0/1295)	0.00%
件数	0.00% (0/170)	0.00% (0/232)	0.00% (0/170)	0.00%
利用度	0.00% (0/135)	0.00% (0/155)	0.00% * (0/52)	0.00%
自給率	0.00% * (0/4)	0.00% (0/132)	0.00% (0/201)	0.00%
人員	0.00% (0/203)	0.00% (0/168)	0.00% * (0/84)	0.00%
加入率	0.00% * (0/22)	0.00% (0/188)	0.00% (0/104)	0.00%
税	0.00% (0/160)	0.00% (0/104)	0.00% * (0/72)	0.00%

料金	0.00%	(0/256)	0.00%	(0/180)	0.00%	(0/150)	0.00%
日	0.00%	(0/962)	0.00%	(0/850)	0.00%	(0/342)	0.00%
給与	0.00%	(0/615)	0.00%	(0/351)	0.00% *	(0/99)	0.00%
時間	0.00%	(0/257)	0.00%	(0/794)	0.00%	(0/1094)	0.00%
人口	0.00%	(0/208)	0.00%	(0/372)	0.00%	(0/469)	0.00%
コスト	0.00%	(0/725)	0.00%	(0/753)	0.00%	(0/584)	0.00%
人数	0.00%	(0/423)	0.00%	(0/510)	0.00%	(0/389)	0.00%
経費	0.00%	(0/341)	0.00%	(0/174)	0.00% *	(0/63)	0.00%
比率	0.00%	(0/149)	0.00%	(0/295)	0.00%	(0/240)	0.00%
利益	0.00%	(0/137)	0.00%	(0/106)	0.00% *	(0/56)	0.00%
金	0.00%	(0/327)	0.00%	(0/242)	0.00%	(0/131)	0.00%
給料	0.00%	(0/315)	0.00%	(0/270)	0.00%	(0/179)	0.00%
額	0.00%	(0/657)	0.00%	(0/646)	0.00%	(0/348)	0.00%
金利	0.00%	(0/616)	0.00%	(0/540)	0.00%	(0/499)	0.00%
枠	0.00%	(0/162)	0.00%	(0/125)	0.00% *	(0/33)	0.00%
保険料	0.00% *	(0/88)	0.00%	(0/102)	0.00%	(0/112)	0.00%
量	0.00%	(0/359)	0.00%	(0/523)	0.00%	(0/231)	0.00%
単価	0.00%	(0/379)	0.00%	(0/256)	0.00% *	(0/97)	0.00%
補助率	0.00%	(0/117)	0.00%	(0/117)	0.00% *	(0/25)	0.00%
災害	0.00%	(0/208)	0.00%	(0/103)	0.00% *	(0/38)	0.00%
経験	0.00%	(0/265)	0.00%	(0/229)	0.00%	(0/165)	0.00%
面積	0.00%	(0/102)	0.00%	(0/193)	0.00%	(0/116)	0.00%
パーセンテージ	0.00%	(0/143)	0.00%	(0/102)	0.00% *	(0/23)	0.00%
家賃	0.00%	(0/129)	0.00%	(0/115)	0.00% *	(0/90)	0.00%
率	0.00%	(0/461)	0.00%	(0/509)	0.00%	(0/187)	0.00%
資源	0.00% *	(0/91)	0.00%	(0/202)	0.00%	(0/125)	0.00%
金額	0.00%	(0/1022)	0.00%	(0/803)	0.00%	(0/301)	0.00%
税率	0.00%	(0/142)	0.00%	(0/124)	0.00%	(0/103)	0.00%
機会	0.00%	(0/208)	0.00%	(0/243)	0.00%	(0/249)	0.00%
歴史	0.00%	(0/160)	0.00%	(0/337)	0.00%	(0/204)	0.00%
規模	0.21%	(2/953)	0.24%	(3/1231)	0.08%	(1/1198)	-0.13%
負担	0.24%	(2/843)	0.13%	(1/798)	0.00%	(0/761)	-0.24%
影響	0.84%	(3/359)	0.67%	(4/596)	0.43%	(2/467)	-0.41%
レベル	0.88%	(1/114)	0.00%	(0/203)	0.44%	(1/228)	-0.44%
底	0.67%	(3/448)	0.00%	(0/103)	0.00% *	(0/27)	-0.67%
被害	0.85%	(3/353)	0.52%	(2/385)	0.00%	(0/224)	-0.85%
必要性	1.75% *	(1/57)	0.00%	(0/112)	0.36%	(1/279)	-1.39%
声	3.95%	(9/228)	5.18%	(13/251)	2.04%	(4/196)	-1.91%
数字	3.40%	(5/147)	2.29%	(4/175)	0.00%	(0/112)	-3.40%
体	86.67% *	(39/45)	89.09%	(98/110)	80.00%	(88/110)	-6.67%
腰	95.73%	(202/211)	97.41%	(113/116)	60.00% *	(6/10)	-35.73%

別表 5 各名詞の「浅い」との共起率の推移

	I 期		II 期		III 期		差分
底	97.99%	(439/448)	96.12%	(99/103)	100.00% *	(27/27)	2.01%
根拠	0.99%	(1/101)	2.00%	(2/100)	2.38% *	(1/42)	1.39%
被害	0.00%	(0/353)	0.00%	(0/385)	0.45%	(1/224)	0.45%
効果	0.00%	(0/306)	0.00%	(0/337)	0.00%	(0/247)	0.00%
資源	0.00% *	(0/91)	0.00%	(0/202)	0.00%	(0/125)	0.00%
力	0.00%	(0/886)	0.00%	(0/700)	0.00%	(0/330)	0.00%
率	0.00%	(0/461)	0.00%	(0/509)	0.00%	(0/187)	0.00%
パーセンテージ	0.00%	(0/143)	0.00%	(0/102)	0.00% *	(0/23)	0.00%
収益性	0.00% *	(0/58)	0.00%	(0/178)	0.00%	(0/124)	0.00%
災害	0.00%	(0/208)	0.00%	(0/103)	0.00% *	(0/38)	0.00%
補助率	0.00%	(0/117)	0.00%	(0/117)	0.00% *	(0/25)	0.00%
単価	0.00%	(0/379)	0.00%	(0/256)	0.00% *	(0/97)	0.00%
必要性	0.00% *	(0/57)	0.00%	(0/112)	0.00%	(0/279)	0.00%

額	0.00%	(0/657)	0.00%	(0/646)	0.00%	(0/348)	0.00%
人数	0.00%	(0/423)	0.00%	(0/510)	0.00%	(0/389)	0.00%
料金	0.00%	(0/256)	0.00%	(0/180)	0.00%	(0/150)	0.00%
レベル	0.00%	(0/114)	0.00%	(0/203)	0.00%	(0/228)	0.00%
運賃	0.00%	(0/256)	0.00%	(0/188)	0.00% *	(0/50)	0.00%
影響	0.00%	(0/359)	0.00%	(0/596)	0.00%	(0/467)	0.00%
数字	0.00%	(0/147)	0.00%	(0/175)	0.00%	(0/112)	0.00%
生産性	0.00%	(0/416)	0.00%	(0/636)	0.00%	(0/335)	0.00%
腰	0.00%	(0/211)	0.00%	(0/116)	0.00% *	(0/10)	0.00%
面	0.00%	(0/224)	0.73%	(1/137)	0.00% *	(0/54)	0.00%
割合	0.00%	(0/247)	0.00%	(0/378)	0.00%	(0/371)	0.00%
値段	0.00%	(0/652)	0.00%	(0/422)	0.00%	(0/197)	0.00%
規模	0.00%	(0/953)	0.08%	(1/1231)	0.00%	(0/1198)	0.00%
予算	0.00%	(0/605)	0.00%	(0/503)	0.00%	(0/255)	0.00%
影	0.00%	(0/182)	0.00%	(0/145)	0.00% *	(0/89)	0.00%
所得	0.00%	(0/636)	0.00%	(0/1137)	0.00%	(0/1295)	0.00%
声	0.00%	(0/228)	0.00%	(0/251)	0.00%	(0/196)	0.00%
利用度	0.00%	(0/135)	0.00%	(0/155)	0.00% *	(0/52)	0.00%
件数	0.00%	(0/170)	0.00%	(0/232)	0.00%	(0/170)	0.00%
人員	0.00%	(0/203)	0.00%	(0/168)	0.00% *	(0/84)	0.00%
収入	0.00%	(0/419)	0.00%	(0/468)	0.00%	(0/343)	0.00%
加入率	0.00% *	(0/22)	0.00%	(0/188)	0.00%	(0/104)	0.00%
価格	0.00%	(0/653)	0.00%	(0/519)	0.00%	(0/303)	0.00%
自給率	0.00% *	(0/4)	0.00%	(0/132)	0.00%	(0/201)	0.00%
給与	0.00%	(0/615)	0.00%	(0/351)	0.00% *	(0/99)	0.00%
数	0.00%	(0/2110)	0.00%	(0/3109)	0.00%	(0/2063)	0.00%
人口	0.00%	(0/208)	0.00%	(0/372)	0.00%	(0/469)	0.00%
コスト	0.00%	(0/725)	0.00%	(0/753)	0.00%	(0/584)	0.00%
賃金	0.00%	(0/816)	0.00%	(0/717)	0.00%	(0/383)	0.00%
経費	0.00%	(0/341)	0.00%	(0/174)	0.00% *	(0/63)	0.00%
比率	0.00%	(0/149)	0.00%	(0/295)	0.00%	(0/240)	0.00%
利益	0.00%	(0/137)	0.00%	(0/106)	0.00% *	(0/56)	0.00%
金	0.00%	(0/327)	0.00%	(0/242)	0.00%	(0/131)	0.00%
給料	0.00%	(0/315)	0.00%	(0/270)	0.00%	(0/179)	0.00%
税	0.00%	(0/160)	0.00%	(0/104)	0.00% *	(0/72)	0.00%
体	0.00% *	(0/45)	0.00%	(0/110)	0.00%	(0/110)	0.00%
水準	0.00%	(0/183)	0.00%	(0/338)	0.00%	(0/180)	0.00%
保険料	0.00% *	(0/88)	0.00%	(0/102)	0.00%	(0/112)	0.00%
可能性	0.00%	(0/111)	0.00%	(0/322)	0.00%	(0/550)	0.00%
伸び	0.00%	(0/145)	0.00%	(0/409)	0.00% *	(0/96)	0.00%
財政力	0.00%	(0/188)	0.00%	(0/418)	0.00%	(0/466)	0.00%
気	0.00%	(0/256)	0.00%	(0/139)	0.00% *	(0/93)	0.00%
金利	0.00%	(0/616)	0.00%	(0/540)	0.00%	(0/499)	0.00%
面積	0.00%	(0/102)	0.00%	(0/193)	0.00%	(0/116)	0.00%
量	0.00%	(0/359)	0.00%	(0/523)	0.00%	(0/231)	0.00%
家賃	0.00%	(0/129)	0.00%	(0/115)	0.00% *	(0/90)	0.00%
ウェート	0.00%	(0/153)	0.00%	(0/348)	0.00%	(0/139)	0.00%
需要	0.00% *	(0/88)	0.00%	(0/194)	0.00%	(0/167)	0.00%
金額	0.00%	(0/1022)	0.00%	(0/803)	0.00%	(0/301)	0.00%
税率	0.00%	(0/142)	0.00%	(0/124)	0.00%	(0/103)	0.00%
機会	0.00%	(0/208)	0.00%	(0/243)	0.00%	(0/249)	0.00%
枠	0.00%	(0/162)	0.00%	(0/125)	0.00% *	(0/33)	0.00%
負担	0.00%	(0/843)	0.00%	(0/798)	0.00%	(0/761)	0.00%
税金	0.00%	(0/446)	0.00%	(0/364)	0.00%	(0/215)	0.00%
歴史	98.75%	(158/160)	98.81%	(333/337)	98.53%	(201/204)	-0.22%
時間	0.78%	(2/257)	0.38%	(3/794)	0.46%	(5/1094)	-0.32%
関係	2.75%	(5/182)	1.45%	(2/138)	2.20% *	(2/91)	-0.55%
関心	0.79%	(3/379)	1.35%	(3/222)	0.00%	(0/243)	-0.79%
程度	0.88%	(7/799)	0.41%	(2/482)	0.00%	(0/172)	-0.88%
度合い	1.32%	(2/151)	0.51%	(1/197)	0.00%	(0/102)	-1.32%

↓  
↓

日	98.96%	(952/962)	98.24%	(835/850)	97.08%	(332/342)	-1.88%	↓
認識	21.74% *	(20/92)	26.92%	(35/130)	12.50%	(24/192)	-9.24%	
経験	72.45%	(192/265)	59.83%	(137/229)	57.58%	(95/165)	-14.87%	↓

別表6 各名詞の「軽い」との共起率の推移

	I期		II期		III期		差分	
腰	0.47%	(1/211)	0.86%	(1/116)	10.00% *	(1/10)	9.53%	↑
程度	13.02%	(104/799)	18.88%	(91/482)	22.09%	(38/172)	9.07%	↑
体	0.00% *	(0/45)	2.73%	(3/110)	2.73%	(3/110)	2.73%	
面	0.00%	(0/224)	0.00%	(0/137)	1.85% *	(1/54)	1.85%	
コスト	0.00%	(0/725)	0.00%	(0/753)	1.03%	(6/584)	1.03%	
歴史	0.00%	(0/160)	0.00%	(0/337)	0.49%	(1/204)	0.49%	
機会	0.00%	(0/208)	0.00%	(0/243)	0.00%	(0/249)	0.00%	
パーセンテージ	0.00%	(0/143)	0.00%	(0/102)	0.00% *	(0/23)	0.00%	
経験	0.00%	(0/265)	0.00%	(0/229)	0.00%	(0/165)	0.00%	
自給率	0.00% *	(0/4)	0.00%	(0/132)	0.00%	(0/201)	0.00%	
補助率	0.00%	(0/117)	0.00%	(0/117)	0.00% *	(0/25)	0.00%	
単価	0.00%	(0/379)	0.00%	(0/256)	0.00% *	(0/97)	0.00%	
収入	0.00%	(0/419)	0.00%	(0/468)	0.00%	(0/343)	0.00%	
効果	0.00%	(0/306)	0.00%	(0/337)	0.00%	(0/247)	0.00%	
人数	0.00%	(0/423)	0.00%	(0/510)	0.00%	(0/389)	0.00%	
料金	0.00%	(0/256)	0.00%	(0/180)	0.00%	(0/150)	0.00%	
レベル	0.00%	(0/114)	0.00%	(0/203)	0.00%	(0/228)	0.00%	
運賃	0.00%	(0/256)	0.00%	(0/188)	0.00% *	(0/50)	0.00%	
枠	0.00%	(0/162)	0.00%	(0/125)	0.00% *	(0/33)	0.00%	
件数	0.00%	(0/170)	0.00%	(0/232)	0.00%	(0/170)	0.00%	
生産性	0.00%	(0/416)	0.00%	(0/636)	0.00%	(0/335)	0.00%	
資源	0.00% *	(0/91)	0.00%	(0/202)	0.00%	(0/125)	0.00%	
収益性	0.00% *	(0/58)	0.00%	(0/178)	0.00%	(0/124)	0.00%	
率	0.00%	(0/461)	0.20%	(1/509)	0.00%	(0/187)	0.00%	
値段	0.00%	(0/652)	0.24%	(1/422)	0.00%	(0/197)	0.00%	
規模	0.00%	(0/953)	0.00%	(0/1231)	0.00%	(0/1198)	0.00%	
需要	0.00% *	(0/88)	0.52%	(1/194)	0.00%	(0/167)	0.00%	
影	0.00%	(0/182)	0.00%	(0/145)	0.00% *	(0/89)	0.00%	
家賃	0.00%	(0/129)	0.00%	(0/115)	0.00% *	(0/90)	0.00%	
声	0.00%	(0/228)	0.00%	(0/251)	0.00%	(0/196)	0.00%	
利用度	0.00%	(0/135)	0.00%	(0/155)	0.00% *	(0/52)	0.00%	
面積	0.00%	(0/102)	0.00%	(0/193)	0.00%	(0/116)	0.00%	
人員	0.00%	(0/203)	0.00%	(0/168)	0.00% *	(0/84)	0.00%	
関心	0.00%	(0/379)	0.00%	(0/222)	0.00%	(0/243)	0.00%	
底	0.00%	(0/448)	0.00%	(0/103)	0.00% *	(0/27)	0.00%	
根拠	0.00%	(0/101)	0.00%	(0/100)	0.00% *	(0/42)	0.00%	
財政力	0.00%	(0/188)	0.00%	(0/418)	0.00%	(0/466)	0.00%	
給与	0.00%	(0/615)	0.00%	(0/351)	0.00% *	(0/99)	0.00%	
数	0.00%	(0/2110)	0.00%	(0/3109)	0.00%	(0/2063)	0.00%	
伸び	0.00%	(0/145)	0.00%	(0/409)	0.00% *	(0/96)	0.00%	
加入率	0.00% *	(0/22)	0.00%	(0/188)	0.00%	(0/104)	0.00%	
賃金	0.00%	(0/816)	0.00%	(0/717)	0.00%	(0/383)	0.00%	
可能性	0.00%	(0/111)	0.00%	(0/322)	0.00%	(0/550)	0.00%	
保険料	0.00% *	(0/88)	0.98%	(1/102)	0.00%	(0/112)	0.00%	
利益	0.00%	(0/137)	0.00%	(0/106)	0.00% *	(0/56)	0.00%	
水準	0.00%	(0/183)	0.00%	(0/338)	0.00%	(0/180)	0.00%	
給料	0.00%	(0/315)	0.00%	(0/270)	0.00%	(0/179)	0.00%	
価格	0.00%	(0/653)	0.00%	(0/519)	0.00%	(0/303)	0.00%	
金額	0.10%	(1/1022)	0.00%	(0/803)	0.00%	(0/301)	-0.10%	
日	0.10%	(1/962)	0.00%	(0/850)	0.00%	(0/342)	-0.10%	
所得	0.16%	(1/636)	0.00%	(0/1137)	0.00%	(0/1295)	-0.16%	

金利	0.16%	(1/616)	0.00%	(0/540)	0.00%	(0/499)	-0.16%	
力	0.23%	(2/886)	0.00%	(0/700)	0.00%	(0/330)	-0.23%	
量	0.28%	(1/359)	0.00%	(0/523)	0.00%	(0/231)	-0.28%	
額	0.30%	(2/657)	0.00%	(0/646)	0.00%	(0/348)	-0.30%	
金	0.31%	(1/327)	0.00%	(0/242)	0.00%	(0/131)	-0.31%	
予算	0.33%	(2/605)	0.00%	(0/503)	0.00%	(0/255)	-0.33%	
時間	0.39%	(1/257)	0.00%	(0/794)	0.00%	(0/1094)	-0.39%	
割合	0.40%	(1/247)	0.79%	(3/378)	0.00%	(0/371)	-0.40%	
災害	0.48%	(1/208)	1.94%	(2/103)	0.00% *	(0/38)	-0.48%	
人口	0.48%	(1/208)	0.00%	(0/372)	0.00%	(0/469)	-0.48%	
認識	1.09% *	(1/92)	0.00%	(0/130)	0.52%	(1/192)	-0.57%	
数字	0.68%	(1/147)	1.14%	(2/175)	0.00%	(0/112)	-0.68%	
関係	1.10%	(2/182)	0.00%	(0/138)	0.00% *	(0/91)	-1.10%	
比率	1.34%	(2/149)	0.34%	(1/295)	0.00%	(0/240)	-1.34%	↓
度合い	2.65%	(4/151)	0.51%	(1/197)	0.98%	(1/102)	-1.67%	
必要性	1.75% *	(1/57)	0.00%	(0/112)	0.00%	(0/279)	-1.75%	
経費	1.76%	(6/341)	1.15%	(2/174)	0.00% *	(0/63)	-1.76%	↓
影響	2.51%	(9/359)	0.34%	(2/596)	0.64%	(3/467)	-1.87%	
気	3.13%	(8/256)	4.32%	(6/139)	1.08% *	(1/93)	-2.05%	
被害	4.25%	(15/353)	2.60%	(10/385)	1.34%	(3/224)	-2.91%	↓
税金	11.66%	(52/446)	9.34%	(34/364)	2.33%	(5/215)	-9.33%	↓
税率	9.86%	(14/142)	3.23%	(4/124)	0.00%	(0/103)	-9.86%	↓
ウェート	18.30%	(28/153)	6.32%	(22/348)	2.88%	(4/139)	-15.42%	↓
税	36.88%	(59/160)	24.04%	(25/104)	8.33% *	(6/72)	-28.55%	↓
負担	69.04%	(582/843)	52.51%	(419/798)	39.42%	(300/761)	-29.62%	↓

別表7 各名詞の「薄い」との共起率の推移

	I期		II期		III期		差分	
面	1.79%	(4/224)	5.84%	(8/137)	5.56% *	(3/54)	3.77%	
必要性	21.05% *	(12/57)	56.25%	(63/112)	24.73%	(69/279)	3.68%	
収益性	0.00% *	(0/58)	2.25%	(4/178)	1.61%	(2/124)	1.61%	
税	0.00%	(0/160)	0.00%	(0/104)	1.39% *	(1/72)	1.39%	
気	0.00%	(0/256)	0.00%	(0/139)	1.08% *	(1/93)	1.08%	
伸び	0.00%	(0/145)	0.73%	(3/409)	1.04% *	(1/96)	1.04%	↑
予算	0.17%	(1/605)	0.20%	(1/503)	0.78%	(2/255)	0.61%	↑
需要	0.00% *	(0/88)	0.52%	(1/194)	0.60%	(1/167)	0.60%	↑
声	0.00%	(0/228)	0.80%	(2/251)	0.51%	(1/196)	0.51%	
レベル	0.00%	(0/114)	0.00%	(0/203)	0.44%	(1/228)	0.44%	
量	0.00%	(0/359)	0.19%	(1/523)	0.43%	(1/231)	0.43%	↑
額	0.00%	(0/657)	0.00%	(0/646)	0.29%	(1/348)	0.29%	
負担	0.00%	(0/843)	0.00%	(0/798)	0.26%	(2/761)	0.26%	
数	0.00%	(0/2110)	0.00%	(0/3109)	0.05%	(1/2063)	0.05%	
金利	0.16%	(1/616)	0.00%	(0/540)	0.20%	(1/499)	0.04%	
体	0.00% *	(0/45)	0.00%	(0/110)	0.00%	(0/110)	0.00%	
面積	0.00%	(0/102)	0.00%	(0/193)	0.00%	(0/116)	0.00%	
自給率	0.00% *	(0/4)	0.00%	(0/132)	0.00%	(0/201)	0.00%	
腰	0.00%	(0/211)	0.00%	(0/116)	0.00% *	(0/10)	0.00%	
影	100.00%	(182/182)	99.31%	(144/145)	100.00% *	(89/89)	0.00%	
賃金	0.00%	(0/816)	0.00%	(0/717)	0.00%	(0/383)	0.00%	
日	0.00%	(0/962)	0.00%	(0/850)	0.00%	(0/342)	0.00%	
価格	0.00%	(0/653)	0.00%	(0/519)	0.00%	(0/303)	0.00%	
税金	0.00%	(0/446)	0.00%	(0/364)	0.00%	(0/215)	0.00%	
歴史	0.00%	(0/160)	0.30%	(1/337)	0.00%	(0/204)	0.00%	
経費	0.00%	(0/341)	0.57%	(1/174)	0.00% *	(0/63)	0.00%	
金	0.00%	(0/327)	0.00%	(0/242)	0.00%	(0/131)	0.00%	
所得	0.00%	(0/636)	0.00%	(0/1137)	0.00%	(0/1295)	0.00%	
数字	0.00%	(0/147)	0.00%	(0/175)	0.00%	(0/112)	0.00%	

収入	0.00%	(0/419)	0.85%	(4/468)	0.00%	(0/343)	0.00%
人数	0.00%	(0/423)	0.00%	(0/510)	0.00%	(0/389)	0.00%
保険料	0.00% *	(0/88)	0.00%	(0/102)	0.00%	(0/112)	0.00%
料金	0.00%	(0/256)	0.00%	(0/180)	0.00%	(0/150)	0.00%
規模	0.00%	(0/953)	0.00%	(0/1231)	0.00%	(0/1198)	0.00%
金額	0.00%	(0/1022)	0.12%	(1/803)	0.00%	(0/301)	0.00%
水準	0.00%	(0/183)	0.00%	(0/338)	0.00%	(0/180)	0.00%
家賃	0.00%	(0/129)	0.00%	(0/115)	0.00% *	(0/90)	0.00%
値段	0.00%	(0/652)	0.00%	(0/422)	0.00%	(0/197)	0.00%
運賃	0.00%	(0/256)	0.00%	(0/188)	0.00% *	(0/50)	0.00%
枠	0.00%	(0/162)	0.00%	(0/125)	0.00% *	(0/33)	0.00%
加入率	0.00% *	(0/22)	0.00%	(0/188)	0.00%	(0/104)	0.00%
コスト	0.00%	(0/725)	0.00%	(0/753)	0.00%	(0/584)	0.00%
災害	0.00%	(0/208)	0.00%	(0/103)	0.00% *	(0/38)	0.00%
件数	0.00%	(0/170)	0.00%	(0/232)	0.00%	(0/170)	0.00%
パーセンテージ	0.00%	(0/143)	0.00%	(0/102)	0.00% *	(0/23)	0.00%
人員	0.00%	(0/203)	0.00%	(0/168)	0.00% *	(0/84)	0.00%
税率	0.00%	(0/142)	0.81%	(1/124)	0.00%	(0/103)	0.00%
時間	0.00%	(0/257)	0.00%	(0/794)	0.00%	(0/1094)	0.00%
給料	0.00%	(0/315)	0.00%	(0/270)	0.00%	(0/179)	0.00%
機会	0.96%	(2/208)	0.82%	(2/243)	0.80%	(2/249)	-0.16%
率	0.22%	(1/461)	0.39%	(2/509)	0.00%	(0/187)	-0.22%
単価	0.26%	(1/379)	0.00%	(0/256)	0.00% *	(0/97)	-0.26%
人口	0.48%	(1/208)	0.54%	(2/372)	0.21%	(1/469)	-0.27%
被害	0.28%	(1/353)	0.26%	(1/385)	0.00%	(0/224)	-0.28%
給与	0.33%	(2/615)	0.28%	(1/351)	0.00% *	(0/99)	-0.33%
底	0.45%	(2/448)	0.97%	(1/103)	0.00% *	(0/27)	-0.45%
力	0.90%	(8/886)	0.71%	(5/700)	0.30%	(1/330)	-0.60%
生産性	0.72%	(3/416)	0.00%	(0/636)	0.00%	(0/335)	-0.72%
割合	0.81%	(2/247)	0.00%	(0/378)	0.00%	(0/371)	-0.81%
補助率	0.85%	(1/117)	0.00%	(0/117)	0.00% *	(0/25)	-0.85%
財政力	1.06%	(2/188)	0.00%	(0/418)	0.00%	(0/466)	-1.06%
影響	1.95%	(7/359)	1.85%	(11/596)	0.86%	(4/467)	-1.09%
程度	2.38%	(19/799)	1.66%	(8/482)	1.16%	(2/172)	-1.22%
比率	1.34%	(2/149)	0.00%	(0/295)	0.00%	(0/240)	-1.34%
利益	18.25%	(25/137)	15.09%	(16/106)	16.07% *	(9/56)	-2.18%
資源	2.20% *	(2/91)	0.00%	(0/202)	0.00%	(0/125)	-2.20%
利用度	4.44%	(6/135)	0.00%	(0/155)	0.00% *	(0/52)	-4.44%
ウェート	4.58%	(7/153)	0.86%	(3/348)	0.00%	(0/139)	-4.58%
経験	9.81%	(26/265)	3.93%	(9/229)	1.21%	(2/165)	-8.60%
効果	64.05%	(196/306)	58.46%	(197/337)	49.39%	(122/247)	-14.66%
度合い	20.53%	(31/151)	12.18%	(24/197)	4.90%	(5/102)	-15.63%
関係	69.78%	(127/182)	63.04%	(87/138)	52.75% *	(48/91)	-17.03%
認識	59.78% *	(55/92)	48.46%	(63/130)	42.71%	(82/192)	-17.07%
可能性	23.42%	(26/111)	14.29%	(46/322)	4.55%	(25/550)	-18.87%
関心	90.77%	(344/379)	77.93%	(173/222)	59.26%	(144/243)	-31.51%
根拠	82.18%	(83/101)	84.00%	(84/100)	50.00% *	(21/42)	-32.18%

別表8 各名詞の「小」との共起率の推移

	I期		II期		III期		差分
人口	0.00%	(0/208)	0.00%	(0/372)	0.21%	(1/469)	0.21%
金	0.00%	(0/327)	0.00%	(0/242)	0.00%	(0/131)	0.00%
加入率	0.00% *	(0/22)	0.00%	(0/188)	0.00%	(0/104)	0.00%
時間	0.00%	(0/257)	0.00%	(0/794)	0.00%	(0/1094)	0.00%
資源	0.00% *	(0/91)	0.00%	(0/202)	0.00%	(0/125)	0.00%
力	0.00%	(0/886)	0.00%	(0/700)	0.00%	(0/330)	0.00%
率	0.00%	(0/461)	0.00%	(0/509)	0.00%	(0/187)	0.00%



パーセンテージ	0.00%	(0/143)	0.00%	(0/102)	0.00% *	(0/23)	0.00%
経験	0.00%	(0/265)	0.00%	(0/229)	0.00%	(0/165)	0.00%
価格	0.00%	(0/653)	0.00%	(0/519)	0.00%	(0/303)	0.00%
水準	0.00%	(0/183)	0.00%	(0/338)	0.00%	(0/180)	0.00%
単価	0.00%	(0/379)	0.00%	(0/256)	0.00% *	(0/97)	0.00%
収益性	0.00% *	(0/58)	0.00%	(0/178)	0.00%	(0/124)	0.00%
件数	0.00%	(0/170)	0.43%	(1/232)	0.00%	(0/170)	0.00%
人数	0.00%	(0/423)	0.00%	(0/510)	0.00%	(0/389)	0.00%
自給率	0.00% *	(0/4)	0.00%	(0/132)	0.00%	(0/201)	0.00%
レベル	0.00%	(0/114)	0.00%	(0/203)	0.00%	(0/228)	0.00%
運賃	0.00%	(0/256)	0.00%	(0/188)	0.00% *	(0/50)	0.00%
影響	0.00%	(0/359)	0.00%	(0/596)	0.00%	(0/467)	0.00%
数字	0.00%	(0/147)	0.00%	(0/175)	0.00%	(0/112)	0.00%
生産性	0.00%	(0/416)	0.00%	(0/636)	0.00%	(0/335)	0.00%
腰	0.00%	(0/211)	0.00%	(0/116)	0.00% *	(0/10)	0.00%
面	0.00%	(0/224)	0.00%	(0/137)	0.00% *	(0/54)	0.00%
割合	0.00%	(0/247)	0.26%	(1/378)	0.00%	(0/371)	0.00%
値段	0.00%	(0/652)	0.00%	(0/422)	0.00%	(0/197)	0.00%
税	0.00%	(0/160)	0.00%	(0/104)	0.00% *	(0/72)	0.00%
予算	0.00%	(0/605)	0.00%	(0/503)	0.00%	(0/255)	0.00%
影	0.00%	(0/182)	0.00%	(0/145)	0.00% *	(0/89)	0.00%
所得	0.00%	(0/636)	0.00%	(0/1137)	0.00%	(0/1295)	0.00%
声	0.00%	(0/228)	0.00%	(0/251)	0.00%	(0/196)	0.00%
利用度	0.00%	(0/135)	0.00%	(0/155)	0.00% *	(0/52)	0.00%
関係	0.00%	(0/182)	0.72%	(1/138)	0.00% *	(0/91)	0.00%
人員	0.00%	(0/203)	0.00%	(0/168)	0.00% *	(0/84)	0.00%
金利	0.00%	(0/616)	0.00%	(0/540)	0.00%	(0/499)	0.00%
底	0.00%	(0/448)	0.00%	(0/103)	0.00% *	(0/27)	0.00%
根拠	0.00%	(0/101)	0.00%	(0/100)	0.00% *	(0/42)	0.00%
日	0.00%	(0/962)	0.00%	(0/850)	0.00%	(0/342)	0.00%
量	0.00%	(0/359)	0.00%	(0/523)	0.00%	(0/231)	0.00%
数	0.05%	(1/2110)	0.16%	(5/3109)	0.05%	(1/2063)	0.00%
収入	0.00%	(0/419)	0.00%	(0/468)	0.00%	(0/343)	0.00%
コスト	0.00%	(0/725)	0.00%	(0/753)	0.00%	(0/584)	0.00%
賃金	0.00%	(0/816)	0.00%	(0/717)	0.00%	(0/383)	0.00%
経費	0.00%	(0/341)	0.00%	(0/174)	0.00% *	(0/63)	0.00%
比率	0.00%	(0/149)	0.00%	(0/295)	0.00%	(0/240)	0.00%
利益	0.00%	(0/137)	0.00%	(0/106)	0.00% *	(0/56)	0.00%
認識	0.00% *	(0/92)	0.00%	(0/130)	0.00%	(0/192)	0.00%
給料	0.00%	(0/315)	0.00%	(0/270)	0.00%	(0/179)	0.00%
度合い	0.00%	(0/151)	0.00%	(0/197)	0.00%	(0/102)	0.00%
体	0.00% *	(0/45)	0.00%	(0/110)	0.00%	(0/110)	0.00%
歴史	0.00%	(0/160)	0.00%	(0/337)	0.00%	(0/204)	0.00%
保険料	0.00% *	(0/88)	0.00%	(0/102)	0.00%	(0/112)	0.00%
可能性	0.00%	(0/111)	0.00%	(0/322)	0.00%	(0/550)	0.00%
伸び	0.00%	(0/145)	0.00%	(0/409)	0.00% *	(0/96)	0.00%
負担	0.00%	(0/843)	0.00%	(0/798)	0.00%	(0/761)	0.00%
気	0.00%	(0/256)	0.00%	(0/139)	0.00% *	(0/93)	0.00%
関心	0.00%	(0/379)	0.00%	(0/222)	0.00%	(0/243)	0.00%
機会	0.00%	(0/208)	0.00%	(0/243)	0.00%	(0/249)	0.00%
税率	0.00%	(0/142)	0.00%	(0/124)	0.00%	(0/103)	0.00%
家賃	0.00%	(0/129)	0.00%	(0/115)	0.00% *	(0/90)	0.00%
ウェート	0.00%	(0/153)	0.00%	(0/348)	0.00%	(0/139)	0.00%
需要	0.00% *	(0/88)	0.00%	(0/194)	0.00%	(0/167)	0.00%
税金	0.00%	(0/446)	0.00%	(0/364)	0.00%	(0/215)	0.00%
程度	0.13%	(1/799)	0.00%	(0/482)	0.00%	(0/172)	-0.13%
給与	0.16%	(1/615)	0.00%	(0/351)	0.00% *	(0/99)	-0.16%
被害	0.28%	(1/353)	0.00%	(0/385)	0.00%	(0/224)	-0.28%
額	0.61%	(4/657)	0.00%	(0/646)	0.29%	(1/348)	-0.32%
効果	0.33%	(1/306)	0.30%	(1/337)	0.00%	(0/247)	-0.33%

料金	0.39%	(1/256)	0.00%	(0/180)	0.00%	(0/150)	-0.39%	
災害	0.48%	(1/208)	0.97%	(1/103)	0.00% *	(0/38)	-0.48%	
財政力	0.53%	(1/188)	0.00%	(0/418)	0.00%	(0/466)	-0.53%	
枠	0.62%	(1/162)	0.00%	(0/125)	0.00% *	(0/33)	-0.62%	
補助率	0.85%	(1/117)	0.00%	(0/117)	0.00% *	(0/25)	-0.85%	
規模	1.26%	(12/953)	0.16%	(2/1231)	0.00%	(0/1198)	-1.26%	↓
金額	1.76%	(18/1022)	0.12%	(1/803)	0.00%	(0/301)	-1.76%	↓
面積	1.96%	(2/102)	0.00%	(0/193)	0.00%	(0/116)	-1.96%	
必要性	5.26% *	(3/57)	0.00%	(0/112)	0.00%	(0/279)	-5.26%	

別表9 各名詞の「希薄」との共起率の推移

	I 期		II 期		III 期		差分	
関係	1.10%	(2/182)	7.97%	(11/138)	27.47% *	(25/91)	26.37%	↑
根拠	0.99%	(1/101)	2.00%	(2/100)	19.05% *	(8/42)	18.06%	↑
認識	0.00% *	(0/92)	1.54%	(2/130)	7.81%	(15/192)	7.81%	↑
程度	0.00%	(0/799)	0.21%	(1/482)	1.16%	(2/172)	1.16%	↑
関心	0.00%	(0/379)	0.45%	(1/222)	0.82%	(2/243)	0.82%	↑
必要性	1.75% *	(1/57)	1.79%	(2/112)	2.51%	(7/279)	0.76%	↑
影響	0.00%	(0/359)	0.00%	(0/596)	0.43%	(2/467)	0.43%	
機会	0.00%	(0/208)	0.00%	(0/243)	0.40%	(1/249)	0.40%	
税金	0.00%	(0/446)	0.00%	(0/364)	0.00%	(0/215)	0.00%	
災害	0.00%	(0/208)	0.00%	(0/103)	0.00% *	(0/38)	0.00%	
補助率	0.00%	(0/117)	0.00%	(0/117)	0.00% *	(0/25)	0.00%	
単価	0.00%	(0/379)	0.00%	(0/256)	0.00% *	(0/97)	0.00%	
パーセンテージ	0.00%	(0/143)	0.00%	(0/102)	0.00% *	(0/23)	0.00%	
額	0.00%	(0/657)	0.00%	(0/646)	0.00%	(0/348)	0.00%	
人数	0.00%	(0/423)	0.00%	(0/510)	0.00%	(0/389)	0.00%	
料金	0.00%	(0/256)	0.00%	(0/180)	0.00%	(0/150)	0.00%	
レベル	0.00%	(0/114)	0.00%	(0/203)	0.00%	(0/228)	0.00%	
運賃	0.00%	(0/256)	0.00%	(0/188)	0.00% *	(0/50)	0.00%	
価格	0.00%	(0/653)	0.00%	(0/519)	0.00%	(0/303)	0.00%	
数字	0.00%	(0/147)	0.00%	(0/175)	0.00%	(0/112)	0.00%	
生産性	0.00%	(0/416)	0.00%	(0/636)	0.00%	(0/335)	0.00%	
腰	0.00%	(0/211)	0.00%	(0/116)	0.00% *	(0/10)	0.00%	
面	0.00%	(0/224)	2.92%	(4/137)	0.00% *	(0/54)	0.00%	
割合	0.00%	(0/247)	0.00%	(0/378)	0.00%	(0/371)	0.00%	
値段	0.00%	(0/652)	0.00%	(0/422)	0.00%	(0/197)	0.00%	
規模	0.00%	(0/953)	0.00%	(0/1231)	0.00%	(0/1198)	0.00%	
予算	0.00%	(0/605)	0.20%	(1/503)	0.00%	(0/255)	0.00%	
影	0.00%	(0/182)	0.00%	(0/145)	0.00% *	(0/89)	0.00%	
所得	0.00%	(0/636)	0.00%	(0/1137)	0.00%	(0/1295)	0.00%	
声	0.00%	(0/228)	0.00%	(0/251)	0.00%	(0/196)	0.00%	
水準	0.00%	(0/183)	0.00%	(0/338)	0.00%	(0/180)	0.00%	
力	0.00%	(0/886)	0.00%	(0/700)	0.00%	(0/330)	0.00%	
人員	0.00%	(0/203)	0.00%	(0/168)	0.00% *	(0/84)	0.00%	
被害	0.00%	(0/353)	0.00%	(0/385)	0.00%	(0/224)	0.00%	
底	0.00%	(0/448)	0.00%	(0/103)	0.00% *	(0/27)	0.00%	
資源	0.00% *	(0/91)	0.00%	(0/202)	0.00%	(0/125)	0.00%	
日	0.00%	(0/962)	0.00%	(0/850)	0.00%	(0/342)	0.00%	
給与	0.00%	(0/615)	0.00%	(0/351)	0.00% *	(0/99)	0.00%	
数	0.00%	(0/2110)	0.00%	(0/3109)	0.00%	(0/2063)	0.00%	
収益性	0.00% *	(0/58)	0.00%	(0/178)	0.00%	(0/124)	0.00%	
コスト	0.00%	(0/725)	0.00%	(0/753)	0.00%	(0/584)	0.00%	
賃金	0.00%	(0/816)	0.00%	(0/717)	0.00%	(0/383)	0.00%	
経費	0.00%	(0/341)	0.00%	(0/174)	0.00% *	(0/63)	0.00%	
比率	0.00%	(0/149)	0.00%	(0/295)	0.00%	(0/240)	0.00%	
利益	0.00%	(0/137)	0.00%	(0/106)	0.00% *	(0/56)	0.00%	

件数	0.00%	(0/170)	0.00%	(0/232)	0.00%	(0/170)	0.00%	
給料	0.00%	(0/315)	0.00%	(0/270)	0.00%	(0/179)	0.00%	
自給率	0.00% *	(0/4)	0.00%	(0/132)	0.00%	(0/201)	0.00%	
体	0.00% *	(0/45)	0.00%	(0/110)	0.00%	(0/110)	0.00%	
歴史	0.00%	(0/160)	0.00%	(0/337)	0.00%	(0/204)	0.00%	
保険料	0.00% *	(0/88)	0.00%	(0/102)	0.00%	(0/112)	0.00%	
可能性	0.00%	(0/111)	0.00%	(0/322)	0.00%	(0/550)	0.00%	
伸び	0.00%	(0/145)	0.00%	(0/409)	0.00% *	(0/96)	0.00%	
収入	0.00%	(0/419)	0.00%	(0/468)	0.00%	(0/343)	0.00%	
気	0.00%	(0/256)	0.00%	(0/139)	0.00% *	(0/93)	0.00%	
時間	0.00%	(0/257)	0.00%	(0/794)	0.00%	(0/1094)	0.00%	
面積	0.00%	(0/102)	0.00%	(0/193)	0.00%	(0/116)	0.00%	
経験	0.00%	(0/265)	0.00%	(0/229)	0.00%	(0/165)	0.00%	
税	0.00%	(0/160)	0.00%	(0/104)	0.00% *	(0/72)	0.00%	
ウェート	0.00%	(0/153)	0.00%	(0/348)	0.00%	(0/139)	0.00%	
需要	0.00% *	(0/88)	0.00%	(0/194)	0.00%	(0/167)	0.00%	
金額	0.00%	(0/1022)	0.00%	(0/803)	0.00%	(0/301)	0.00%	
税率	0.00%	(0/142)	0.00%	(0/124)	0.00%	(0/103)	0.00%	
加入率	0.00% *	(0/22)	0.00%	(0/188)	0.00%	(0/104)	0.00%	
枠	0.00%	(0/162)	0.00%	(0/125)	0.00% *	(0/33)	0.00%	
負担	0.00%	(0/843)	0.00%	(0/798)	0.00%	(0/761)	0.00%	
量	0.00%	(0/359)	0.00%	(0/523)	0.00%	(0/231)	0.00%	
金利	0.00%	(0/616)	0.00%	(0/540)	0.00%	(0/499)	0.00%	
効果	0.00%	(0/306)	0.00%	(0/337)	0.00%	(0/247)	0.00%	
家賃	0.00%	(0/129)	0.00%	(0/115)	0.00% *	(0/90)	0.00%	
率	0.22%	(1/461)	0.00%	(0/509)	0.00%	(0/187)	-0.22%	
金	0.31%	(1/327)	0.00%	(0/242)	0.00%	(0/131)	-0.31%	
財政力	0.53%	(1/188)	0.24%	(1/418)	0.00%	(0/466)	-0.53%	↓
度合い	0.66%	(1/151)	0.00%	(0/197)	0.00%	(0/102)	-0.66%	
利用度	0.74%	(1/135)	0.00%	(0/155)	0.00% *	(0/52)	-0.74%	
人口	12.98%	(27/208)	6.72%	(25/372)	3.84%	(18/469)	-9.14%	↓

別表10 各名詞の「安い」との共起率の推移

	I 期		II 期		III 期		差分	
経費	30.79%	(105/341)	46.55%	(81/174)	55.56% *	(35/63)	24.77%	↑
単価	53.56%	(203/379)	52.34%	(134/256)	68.04% *	(66/97)	14.48%	
料金	88.28%	(226/256)	87.78%	(158/180)	94.00%	(141/150)	5.72%	
運賃	91.02%	(233/256)	89.89%	(169/188)	94.00% *	(47/50)	2.98%	
金額	2.84%	(29/1022)	2.99%	(24/803)	4.98%	(15/301)	2.14%	↑
金	8.87%	(29/327)	9.92%	(24/242)	9.92%	(13/131)	1.05%	
税	39.38%	(63/160)	49.04%	(51/104)	40.28% *	(29/72)	0.90%	
給与	13.66%	(84/615)	11.97%	(42/351)	14.14% *	(14/99)	0.48%	
予算	0.33%	(2/605)	0.40%	(2/503)	0.39%	(1/255)	0.06%	
影	0.00%	(0/182)	0.00%	(0/145)	0.00% *	(0/89)	0.00%	
数字	0.00%	(0/147)	0.00%	(0/175)	0.00%	(0/112)	0.00%	
経験	0.00%	(0/265)	0.00%	(0/229)	0.00%	(0/165)	0.00%	
必要性	0.00% *	(0/57)	0.00%	(0/112)	0.00%	(0/279)	0.00%	
財政力	0.00%	(0/188)	0.00%	(0/418)	0.00%	(0/466)	0.00%	
人数	0.00%	(0/423)	0.00%	(0/510)	0.00%	(0/389)	0.00%	
パーセンテージ	0.00%	(0/143)	0.00%	(0/102)	0.00% *	(0/23)	0.00%	
レベル	0.00%	(0/114)	0.00%	(0/203)	0.00%	(0/228)	0.00%	
自給率	0.00% *	(0/4)	0.00%	(0/132)	0.00%	(0/201)	0.00%	
影響	0.00%	(0/359)	0.00%	(0/596)	0.00%	(0/467)	0.00%	
効果	0.00%	(0/306)	0.00%	(0/337)	0.00%	(0/247)	0.00%	
生産性	0.00%	(0/416)	0.00%	(0/636)	0.00%	(0/335)	0.00%	
腰	0.00%	(0/211)	0.00%	(0/116)	0.00% *	(0/10)	0.00%	
量	0.00%	(0/359)	0.00%	(0/523)	0.00%	(0/231)	0.00%	

伸び	0.00%	(0/145)	0.00%	(0/409)	0.00% *	(0/96)	0.00%	
枠	0.00%	(0/162)	0.00%	(0/125)	0.00% *	(0/33)	0.00%	
規模	0.00%	(0/953)	0.00%	(0/1231)	0.00%	(0/1198)	0.00%	
件数	0.00%	(0/170)	0.00%	(0/232)	0.00%	(0/170)	0.00%	
災害	0.00%	(0/208)	0.00%	(0/103)	0.00% *	(0/38)	0.00%	
所得	0.00%	(0/636)	0.26%	(3/1137)	0.00%	(0/1295)	0.00%	
声	0.00%	(0/228)	0.00%	(0/251)	0.00%	(0/196)	0.00%	
利用度	0.00%	(0/135)	0.00%	(0/155)	0.00% *	(0/52)	0.00%	
機会	0.00%	(0/208)	0.00%	(0/243)	0.00%	(0/249)	0.00%	
可能性	0.00%	(0/111)	0.00%	(0/322)	0.00%	(0/550)	0.00%	
被害	0.00%	(0/353)	0.00%	(0/385)	0.00%	(0/224)	0.00%	
底	0.00%	(0/448)	0.00%	(0/103)	0.00% *	(0/27)	0.00%	
根拠	0.00%	(0/101)	0.00%	(0/100)	0.00% *	(0/42)	0.00%	
日	0.00%	(0/962)	0.00%	(0/850)	0.00%	(0/342)	0.00%	
時間	0.00%	(0/257)	0.00%	(0/794)	0.00%	(0/1094)	0.00%	
数	0.00%	(0/2110)	0.00%	(0/3109)	0.00%	(0/2063)	0.00%	
人口	0.00%	(0/208)	0.00%	(0/372)	0.00%	(0/469)	0.00%	
需要	0.00% *	(0/88)	0.52%	(1/194)	0.00%	(0/167)	0.00%	
ウェブサイト	0.00%	(0/153)	0.00%	(0/348)	0.00%	(0/139)	0.00%	
加入率	0.00% *	(0/22)	0.00%	(0/188)	0.00%	(0/104)	0.00%	
比率	0.00%	(0/149)	0.34%	(1/295)	0.00%	(0/240)	0.00%	
利益	0.00%	(0/137)	0.00%	(0/106)	0.00% *	(0/56)	0.00%	
認識	0.00% *	(0/92)	0.00%	(0/130)	0.00%	(0/192)	0.00%	
面積	0.00%	(0/102)	0.00%	(0/193)	0.00%	(0/116)	0.00%	
度合い	0.00%	(0/151)	0.00%	(0/197)	0.00%	(0/102)	0.00%	
体	0.00% *	(0/45)	0.00%	(0/110)	0.00%	(0/110)	0.00%	
歴史	0.00%	(0/160)	0.00%	(0/337)	0.00%	(0/204)	0.00%	
関心	0.00%	(0/379)	0.00%	(0/222)	0.00%	(0/243)	0.00%	
収益性	0.00% *	(0/58)	0.00%	(0/178)	0.00%	(0/124)	0.00%	
割合	0.40%	(1/247)	0.00%	(0/378)	0.27%	(1/371)	-0.13%	
額	0.46%	(3/657)	0.15%	(1/646)	0.29%	(1/348)	-0.17%	
収入	0.48%	(2/419)	0.21%	(1/468)	0.29%	(1/343)	-0.19%	
力	0.34%	(3/886)	0.00%	(0/700)	0.00%	(0/330)	-0.34%	
人員	0.49%	(1/203)	0.00%	(0/168)	0.00% *	(0/84)	-0.49%	
水準	1.09%	(2/183)	0.89%	(3/338)	0.56%	(1/180)	-0.53%	↓
気	0.78%	(2/256)	0.00%	(0/139)	0.00% *	(0/93)	-0.78%	
補助率	0.85%	(1/117)	0.00%	(0/117)	0.00% *	(0/25)	-0.85%	
面	0.89%	(2/224)	0.73%	(1/137)	0.00% *	(0/54)	-0.89%	↓
税金	75.78%	(338/446)	70.05%	(255/364)	74.88%	(161/215)	-0.90%	
程度	1.00%	(8/799)	0.41%	(2/482)	0.00%	(0/172)	-1.00%	↓
値段	94.17%	(614/652)	92.89%	(392/422)	92.89%	(183/197)	-1.28%	
関係	1.65%	(3/182)	0.00%	(0/138)	0.00% *	(0/91)	-1.65%	
保険料	57.95% *	(51/88)	61.76%	(63/102)	56.25%	(63/112)	-1.70%	
価格	84.69%	(553/653)	82.66%	(429/519)	82.84%	(251/303)	-1.85%	
負担	3.08%	(26/843)	2.01%	(16/798)	0.92%	(7/761)	-2.16%	↓
資源	2.20% *	(2/91)	0.50%	(1/202)	0.00%	(0/125)	-2.20%	↓
率	2.82%	(13/461)	0.59%	(3/509)	0.53%	(1/187)	-2.29%	↓
家賃	87.60%	(113/129)	87.83%	(101/115)	82.22% *	(74/90)	-5.38%	
賃金	52.21%	(426/816)	45.19%	(324/717)	43.34%	(166/383)	-8.87%	↓
給料	67.30%	(212/315)	52.59%	(142/270)	57.54%	(103/179)	-9.76%	
コスト	85.79%	(622/725)	88.18%	(664/753)	73.12%	(427/584)	-12.67%	
税率	28.17%	(40/142)	18.55%	(23/124)	10.68%	(11/103)	-17.49%	↓
金利	82.47%	(508/616)	74.81%	(404/540)	41.28%	(206/499)	-41.19%	↓

別表11 各名詞の形容詞別共起率差分(単位:パーセントポイント)

	低い	弱い	小さい	少ない	薄い	軽い	浅い	小	希薄	安い
伸び	53.20	1.39	9.77	-65.40	1.04	0.00	0.00	0.00	0.00	0.00
可能性	48.73	0.18	6.19	-36.23	-18.87	0.00	0.00	0.00	0.00	0.00
必要性	45.24	-1.39	2.51	-43.76	3.68	-1.75	0.00	-5.26	0.76	0.00
金利	42.37	0.00	-0.32	-0.74	0.04	-0.16	0.00	0.00	0.00	-41.19
税率	31.31	0.00	-2.82	-1.14	0.00	-9.86	0.00	0.00	0.00	-17.49
関心	30.93	0.70	0.82	-0.98	-31.51	0.00	-0.79	0.00	0.82	0.00
税	29.37	0.00	-0.63	-2.50	1.39	-28.55	0.00	0.00	0.00	0.90
率	29.18	0.00	0.73	-27.20	-0.22	0.00	0.00	0.00	-0.22	-2.29
腰	26.21	-35.73	0.00	0.00	0.00	9.53	0.00	0.00	0.00	0.00
割合	22.20	0.27	0.25	-21.37	-0.81	-0.40	0.00	0.00	0.00	-0.13
収入	20.72	0.00	0.58	-21.11	0.00	0.00	0.00	0.00	0.00	-0.19
数字	19.81	-3.40	8.12	-23.85	0.00	-0.68	0.00	0.00	0.00	0.00
度合い	19.67	0.95	6.20	-7.54	-15.63	-1.67	-1.32	0.00	-0.66	0.00
ウェート	18.52	0.72	12.44	-11.69	-4.58	-15.42	0.00	0.00	0.00	0.00
比率	17.30	0.00	2.20	-16.82	-1.34	-1.34	0.00	0.00	0.00	0.00
所得	16.80	0.00	-2.21	-14.43	0.00	-0.16	0.00	0.00	0.00	0.00
補助率	15.93	0.00	3.15	-16.51	-0.85	0.00	0.00	-0.85	0.00	-0.85
認識	15.36	6.20	0.52	-3.01	-17.07	-0.57	-9.24	0.00	7.81	0.00
加入率	12.68	0.00	0.00	-12.68	0.00	0.00	0.00	0.00	0.00	0.00
賃金	12.04	0.26	0.00	-3.43	0.00	0.00	0.00	0.00	0.00	-8.87
収益性	11.37	0.00	-1.72	-11.26	1.61	0.00	0.00	0.00	0.00	0.00
金額	9.01	0.00	-2.69	-6.60	0.00	-0.10	0.00	-1.76	0.00	2.14
効果	6.47	2.18	13.77	-7.42	-14.66	0.00	0.00	-0.33	0.00	0.00
額	5.85	0.00	0.25	-5.59	0.29	-0.30	0.00	-0.32	0.00	-0.17
コスト	5.77	0.00	2.23	3.65	0.00	1.03	0.00	0.00	0.00	-12.67
利益	4.95	0.00	11.04	-13.81	-2.18	0.00	0.00	0.00	0.00	0.00
家賃	4.71	0.00	-0.78	1.44	0.00	0.00	0.00	0.00	0.00	-5.38
負担	4.38	-0.24	4.05	23.32	0.26	-29.62	0.00	0.00	0.00	-2.16
保険料	3.00	0.00	1.79	-3.09	0.00	0.00	0.00	0.00	0.00	-1.70
経費	2.88	0.00	-0.59	-25.30	0.00	-1.76	0.00	0.00	0.00	24.77
価格	2.41	0.66	-0.46	-0.77	0.00	0.00	0.00	0.00	0.00	-1.85
枠	2.41	0.00	2.86	-4.65	0.00	0.00	0.00	-0.62	0.00	0.00
パーセンテージ	2.13	0.00	7.30	-9.43	0.00	0.00	0.00	0.00	0.00	0.00
給与	1.85	0.00	-0.33	-1.51	-0.33	0.00	0.00	-0.16	0.00	0.48
税金	1.48	0.47	0.00	8.29	0.00	-9.33	0.00	0.00	0.00	-0.90
給料	1.41	0.00	0.00	8.36	0.00	0.00	0.00	0.00	0.00	-9.76
量	1.30	0.00	0.84	-2.29	0.43	-0.28	0.00	0.00	0.00	0.00
予算	1.24	0.00	1.17	-2.76	0.61	-0.33	0.00	0.00	0.00	0.06
件数	1.18	0.00	0.00	-1.17	0.00	0.00	0.00	0.00	0.00	0.00
生産性	1.08	0.60	-0.24	-0.72	-0.72	0.00	0.00	0.00	0.00	0.00
水準	1.08	0.00	0.00	-0.55	0.00	0.00	0.00	0.00	0.00	-0.53
面	0.96	6.20	8.37	-20.26	3.77	1.85	0.00	0.00	0.00	-0.89
需要	0.72	11.98	4.19	-17.49	0.60	0.00	0.00	0.00	0.00	0.00
値段	0.57	0.36	0.51	-0.15	0.00	0.00	0.00	0.00	0.00	-1.28
関係	0.55	2.75	0.55	-9.89	-17.03	-1.10	-0.55	0.00	26.37	-1.65
機会	0.40	0.00	0.00	-0.65	-0.16	0.00	0.00	0.00	0.40	0.00
金	0.31	0.00	0.60	-1.35	0.00	-0.31	0.00	0.00	-0.31	1.05
数	0.29	0.00	0.30	-0.64	0.05	0.00	0.00	0.00	0.00	0.00
規模	0.23	-0.13	0.03	1.12	0.00	0.00	0.00	-1.26	0.00	0.00
影響	0.15	-0.41	19.33	-16.55	-1.09	-1.87	0.00	0.00	0.43	0.00
力	0.12	0.27	1.67	-0.89	-0.60	-0.23	0.00	0.00	0.00	-0.34
時間	0.09	0.00	0.00	0.62	0.00	-0.39	-0.32	0.00	0.00	0.00
根拠	0.00	12.92	-0.99	0.80	-32.18	0.00	1.39	0.00	18.06	0.00
気	0.00	5.05	-3.29	0.00	1.08	-2.05	0.00	0.00	0.00	-0.78
人数	0.00	0.00	0.85	-0.85	0.00	0.00	0.00	0.00	0.00	0.00
影	0.00	0.00	0.00	0.00	0.00	0.00	0.00	0.00	0.00	0.00
歴史	0.00	0.00	0.00	-0.27	0.00	0.49	-0.22	0.00	0.00	0.00

---

日	0.00	0.00	0.00	1.98	0.00	-0.10	-1.88	0.00	0.00	0.00
経験	0.00	0.00	0.00	23.47	-8.60	0.00	-14.87	0.00	0.00	0.00
資源	0.00	0.00	-0.30	4.69	-2.20	0.00	0.00	0.00	0.00	-2.20
体	0.00	-6.67	3.94	0.00	0.00	2.73	0.00	0.00	0.00	0.00
被害	-0.24	-0.85	0.94	3.17	-0.28	-2.91	0.45	-0.28	0.00	0.00
人員	-0.49	0.00	2.38	-1.39	0.00	0.00	0.00	0.00	0.00	-0.49
底	-0.89	-0.67	0.00	0.00	-0.45	0.00	2.01	0.00	0.00	0.00
面積	-1.22	0.00	13.20	-10.03	0.00	0.00	0.00	-1.96	0.00	0.00
レベル	-1.31	-0.44	0.00	1.32	0.44	0.00	0.00	0.00	0.00	0.00
人口	-1.44	0.00	-2.52	13.64	-0.27	-0.48	0.00	0.21	-9.14	0.00
災害	-1.44	0.00	-4.33	6.73	0.00	-0.48	0.00	-0.48	0.00	0.00
利用度	-1.85	0.00	0.00	7.04	-4.44	0.00	0.00	0.00	-0.74	0.00
運賃	-3.42	0.00	0.00	0.44	0.00	0.00	0.00	0.00	0.00	2.98
自給率	-3.48	0.00	0.00	3.48	0.00	0.00	0.00	0.00	0.00	0.00
料金	-3.53	0.00	0.00	-1.80	0.00	0.00	0.00	-0.39	0.00	5.72
財政力	-5.06	9.08	-0.40	-1.49	-1.06	0.00	0.00	-0.53	-0.53	0.00
単価	-11.24	0.00	0.77	-3.74	-0.26	0.00	0.00	0.00	0.00	14.48
声	-13.54	-1.91	-4.43	19.36	0.51	0.00	0.00	0.00	0.00	0.00
程度	-19.70	5.35	7.42	-0.09	-1.22	9.07	-0.88	-0.13	1.16	-1.00